



# **Industria Gomma per Calzature**

**Rubber Industry  
for Footwear**

**Entreprise de caoutchouc pour  
chaussures**

**Gummi Industrie für Schuhe**

**CATALOGO  
CATALOGUE  
CATALOGUE  
KATALOG**







## IMPEGNO ETICO E CIVILE

Ethical and civic commitment / Engagement éthique et civique  
Ethisches und staatsbürgerliches Engagement

Un progetto nato dieci anni fa: introdurre materiali riciclati e sostenibili, migliorando contemporaneamente la qualità. Oggi siamo in grado di certificarlo!

A project born ten years ago: introducing recycled and sustainable materials while improving quality. Today we are able to certify it!

Un projet qui a débuté il y a dix ans: introduire des matériaux recyclés et durables tout en améliorant la qualité. Aujourd'hui, nous sommes en mesure de le certifier!

Ein Projekt, das vor zehn Jahren ins Leben gerufen wurde: Einführung von recycelten und nachhaltigen Materialien bei gleichzeitiger Verbesserung der Qualität. Heute sind wir in der Lage, es zu zertifizieren!



- **Sistema di riutilizzo degli scarti.**  
Waste reuse system.  
Système de réutilisation des déchets.  
System zur Wiederverwendung von Abfällen.

- **Sistema di lavaggio dei fumi emessi.**  
Flue gas cleaning system.  
Système d'épuration des fumées.  
Washsystem für die entstehenden Abgase.

- **Sistema circolare chiuso per il riutilizzo dell'acqua.**  
Closed circular system for water reuse.  
Système circulaire fermé pour la réutilisation de l'eau.  
Geschlossenes Kreislaufsystem für die Wiederverwendung von Wasser.

- **Monitoraggio dei consumi grazie all'introduzione del sistema industriale 4.0.**  
Monitoring of consumption thanks to the introduction of the industrial 4.0 system.  
Suivi de la consommation grâce à la mise en place du système industriel 4.0.  
Überwachung des Verbrauchs dank der Einführung des Systems Industrie 4.0.

- **2.000 mq di pannelli fotovoltaici.**  
2.000 square meters of photovoltaic panels.  
2.000 mètres carrés de panneaux photovoltaïques.  
2.000 Quadratmeter Photovoltaikanlage.

La certificazione REMADE IN ITALY è la certificazione ambientale sul contenuto di riciclato e di sottoprodotti in un materiale o prodotto.

REMADE IN ITALY certification is the environmental certification on the recycled and subproduct content in a material or product.

La certification REMADE IN ITALY est la certification environnementale sur la teneur en recyclés et de sous-produits dans un matériau ou un produit.

Die REMADE IN ITALY-Zertifizierung ist eine Umweltzertifizierung für den Anteil an recycelten Materialien und Nebenprodukten in einem Material oder Produkt.



### SVIG È CERTIFICATA REMADE IN ITALY

Svig is REMADE IN ITALY certified, an Italian official certification.

SVIG est certifiée REMADE IN ITALY, une certification officielle italienne.

Svig ist REMADE IN ITALY zertifiziert, eine offizielle italienische Zertifizierung.



Esempio di etichetta sui prodotti  
Example of product labelling  
Exemple d'étiquette de produit  
Beispiel für eine Produktkennzeichnung

## CERTIFICAZIONI

Certifications / Certifications / Zertifizierungen

### REMADE IN ITALY



Questa certificazione assicura che il riciclo dei materiali è reale, verificando l'intero processo produttivo.

This certification ensures that the recycling of materials is real by verifying the entire production process.

Cette certification garantit que le recyclage des matériaux est réel, en vérifiant l'ensemble du processus de production.

Diese Zertifizierung stellt sicher, dass die Wiederverwendung von Materialien real ist, indem der gesamte Produktionsprozess überprüft wird.



### ISO 14001

#### CERTIFICAZIONE AMBIENTALE

ENVIRONMENTAL CERTIFICATION / CERTIFICATION ENVIRONNEMENTALE / UMWELTZERTIFIKAT

Oltre al riciclo dei materiali, anche tutti gli altri aspetti del processo produttivo sono controllati e ottimizzati: uso dell'acqua, emissioni in atmosfera, energia fotovoltaica.

In addition to material recycling, all other aspects of the production process are controlled and optimized: water use, air emissions, photovoltaic energy.

Outre le recyclage des matériaux, tous les autres aspects du processus de production sont contrôlés et optimisés: utilisation de l'eau, émissions atmosphériques, énergie photovoltaïque.

Neben dem Materialrecycling werden auch alle anderen Aspekte des Produktionsprozesses kontrolliert und optimiert: Wasserverbrauch, atmosphärische Emissionen, photovoltaische Energie.



### ISO 45001

#### CERTIFICAZIONE SICUREZZA SUL LAVORO

OCCUPATIONAL SAFETY CERTIFICATION / CERTIFICATION DE LA SÉCURITÉ AU TRAVAIL / ZERTIFIKAT FÜR SICHERHEIT AM ARBEITSPLATZ

Un ambiente lavorativo sicuro a 360°, mettendo al primo posto la salute e il benessere di ogni lavoratore.

An all-around safe working environment, putting the health and well-being of every worker first.

Un environnement de travail sûr à tous points de vue, qui place la santé et le bien-être de chaque travailleur au premier plan.

Ein rundum sicheres Arbeitsumfeld, in dem die Gesundheit und das Wohlbefinden aller Mitarbeiter an erster Stelle stehen.



## LEGENDA COLORI

Colour legend / Légende de couleur / Farblegende

### Gomma / Rubber / Caoutchouc / Gummi

<b>BIANCO</b> / White / Blanc / Weiß	<b>SKI</b>
<b>NERO</b> / Black / Noir / Schwarz	<b>ARANCIO</b> / Orange
<b>TESTA DI MORO</b> / Dark brown / Marron foncé / Dunkelbraun	<b>ROSSO</b> / Red / Rouge / Rot
<b>CARAMEL</b> / Karamel	<b>GIALLO</b> / Yellow / Jaune / Gelb
<b>MIELE</b> / Honey / Miel / Honig	<b>VERDE</b> / Green / Vert / Grün
<b>CUOIO</b> / Tan / Cuir / Lederfarbig	<b>GRIGIO SCURO</b> / Dark grey / Gris foncé / Dunkelgrau
<b>TABACCO</b> / Tobacco / Tabac / Tabak	<b>GRIGIO CHIARO</b> / Light grey / Gris clair / Hellgrau
<b>BEIGE</b>	<b>AZZURRO</b> / Light blue / Azur / Himmelblau
<b>BEIGE CHIARO</b> / Light beige / Beige clair / Hellbeige	<b>BLU</b> / Blue / Bleu / Blau
<b>NATURAL</b> / Naturel	<b>NICOTINA</b>
<b>SUGHERO</b> / Cork / Liège / Kork	
<b>VERDE BOTTIGLIA - GRIGIO</b> / Bottle green - Grey / Vert bouteille - Gris / Flaschengrün - Grau	
<b>GIALLO - VERDE</b> / Yellow - Green / Jaune - Vert / Gelb - Grün	
<b>ROSSO - GRIGIO</b> / Red - Grey / Rouge - Gris / Rot - Grau	
<b>BIANCO - NERO</b> / White - Black / Blanc - Noir / Weiß - Schwarz	
<b>GIALLO - GRIGIO</b> / Yellow - Grey / Jaune - Gris / Gelb - Grau	
<b>GIALLO - AZZURRO</b> / Yellow - Light blue / Jaune - Azur / Gelb - Himmelblau	
<b>BLU ELETTRICO</b> / Electric blue / Bleu électrique / Blitzblau Farbe	

### Plastica / Plastic / Plastique / Kunststoff

<b>BIANCO</b> / White / Blanc / Weiß	<b>ROSSO</b> / Red / Rouge / Rot
<b>NERO</b> / Black / Noir / Schwarz	<b>GIALLO</b> / Yellow / Jaune / Gelb
<b>TESTA DI MORO</b> / Dark Brown / Marron foncé / Dunkelbraun	<b>VERDE</b> / Green / Vert / Grün
<b>ARGENTO</b> / Silver / Argent / Silber	<b>BEIGE</b>
<b>BORDEAUX</b>	<b>BLU</b> / Blue / Bleu / Blau
<b>BRONZO</b> / Bronze	

### Colla / Adhesive / Colle / Klebstoff

<b>TRASPARENTE</b> / Transparent	<b>GIALLO</b> / Yellow / Jaune / Gelb
<b>ULTRA CHIARO</b> / Ultra-clear / Ultra-clair / Ultraklar	

## INDICE

Index

### 6 - TACCHI

Heels / Bonbouts - Talons / Absätze

### 10 - SPEZZONI A CUNEO

Wedge rubber strips / Bandes biseautées / Keilstreifen

### 11 - SPEZZONI A CUNEO IN EVA E SUGHERO

EVA and Cork wedge strips / Bandes biseautées en EVA et en liège / EVA und Kork Keilstreifen

### 12 - MEZZE SUOLE

Half soles / Demi semelles / Halbsohlen

### 16 - LASTRE IN GOMMA COMPATTA

Sheets in compact rubber / Plaques en caoutchouc compact / Platten aus kompakten Gummi

### 28 - LASTRE IN GOMMA ESPANSA ZEPHIR

Zephyr foam rubber sheets / Plaques en caoutchouc expansé Zephyr / Platten aus Zephyr Porogummi

### 30 - LASTRA IN GOMMA ESPANSA GHIBLIS

Ghiblis foam rubber sheets / Plaques en caoutchouc expansé Ghiblis / Platten aus Ghiblis Porogummi

### 32 - LASTRE IN EVA

EVA sheets / Plaques en EVA / EVA Aufbauplatten

### 33 - LASTRE IN EVA CON SUGHERO

EVA - Cork sheets / Plaques en EVA - Liège / EVA - Kork Platten

### 34 - GUARDOLO IN GOMMA ESPANSA ZEPHIR

Zephyr foam rubber welt / Trépointe en caoutchouc expansé Zephyr / Rahmen in Zephyr Porogummi

### 35 - FASCIONI

Rands / Bandes pour les bords / Schalenrand

### 36 - SUOLE IN GOMMA ESPANSA ZEPHIR

Zephyr foam rubber soles / Semelles en caoutchouc expansé Zephyr / Sohlen aus Zephyr Porogummi

### 38 - SUOLE IN GOMMA ESPANSA GHIBLIS

Ghiblis foam rubber soles / Semelles en caoutchouc expansé Ghiblis / Sohlen aus Ghiblis Porogummi

### 40 - SUOLE IN GOMMA COMPATTA

Compact rubber soles / Semelles en caoutchouc compact / Kompaktgummi Sohlen

### 46 - SUOLE AD INCASSO IN GOMMA COMPATTA

Compact rubber cup soles / Semelles cuvettes en caoutchouc compact / Kompaktgummi Schalensohlen

### 53 - TACCHETTI A SPILLO DOPPIO STRATO

Double-layer heels with nail / Bonbouts à tige bi-couche / Stifflecke - Zweischichtiger Fleck

### 54 - COLLA

Adhesive / Colle / Klebstoff

### 57 - PRESSA MANUALE PRESBL2

Manual press / Presse manuelle / Manuelle Presse

### 58 - TENDISCARPE ANATOMICI IN PLASTICA

Anatomical plastic shoe trees / Embauchoirs en plastique / Kunststoff anatomischer Schuhspanner

### 59 - TENDISCARPE A MOLLA IN PLASTICA

Spring plastic shoe trees / Tendeurs en plastique à ressort / Kunststoff Spiral Schuhspanner

### 60 - CALZANTI E TENDISTIVALI IN PLASTICA

Plastic shoe horns and boot shapers / Tendeurs à ressort et chausse pied en plastique / Kunststoff Schuhanzieher und Schaftformer

### 61 - DIMARIO

Templates / Gabarits / Größenabbildungen





# TACCHI

Heels / Bonbouts / Absätze



**SVIG** Art. ST410EX SVIG mm 6.0

**Mescola / Compound / Mélange / Mischung: EXPORT**  
**Cardato / Sanded / Cardé / Gerauht**  
**Misure / Sizes / Tailles / Größen:**

1 - 2 - 3 - 4 **Ne Tm**

**Collo / Box / Colis / Karton:**  
1- 240 pa 2-3- 200 pa 4- 160 pa



**SVIG** Art. ST411 VAJOLET mm 6.5

**Mescola / Compound / Mélange / Mischung: EXPORT**  
**Cardato / Sanded / Cardé / Gerauht**  
**Misure / Sizes / Tailles / Größen:**

ST411EX 1 - 2 - 3 - 4 **Ne Tm**

**Collo / Box / Colis / Karton:**  
1- 240 pa 2-3- 200 pa 4- 160 pa

**Mescola / Compound / Mélange / Mischung: TREKKING**  
**Cardato / Sanded / Cardé / Gerauht**  
**Misure / Sizes / Tailles / Größen:**

ST411TR 1 - 2 - 3 - 4 **Ne**

2 - 3 **Tm**

**Collo / Box / Colis / Karton:**  
1- 240 pa 2-3- 200 pa 4-160 pa

Art. ST413 RODI mm 7.0 **SVIG**

**Mescola / Compound / Mélange / Mischung: EXPORT**  
**Cardato / Sanded / Cardé / Gerauht**  
**Misure / Sizes / Tailles / Größen:**

ST413EX 1 - 2 - 3 - 4 **Ne Tm**

**Collo / Box / Colis / Karton:**  
1- 180 pa 2-3- 160 pa 4- 140 pa

**Mescola / Compound / Mélange / Mischung: TREKKING**  
**Misure / Sizes / Tailles / Größen:**

ST413TR 1 - 2 - 3 - 4 **Ne Tm Cr**

**Collo / Box / Colis / Karton:**  
1- 180 pa 2-3- 160 pa 4- 140 pa

**Misure / Sizes / Tailles / Größen:**

3 **Bi Ro Bi**

**Collo / Box / Colis / Karton:**  
3-160 \*

\* Disponibili anche in pacchetti da 10 paia.  
Also available in packs of 10 pairs.  
Également disponibles en paquets de 10 paires.  
Auch in Packungen mit 10 Paaren erhältlich.



**SVIG** Art. ST413TR A RODI mm 10

**Mescola / Compound / Mélange / Mischung: TREKKING**  
**Cardato / Sanded / Cardé / Gerauht**  
**Misure / Sizes / Tailles / Größen:**

2 - 3 - 4 **Ne Tm**

**Collo / Box / Colis / Karton:**  
2-3- 120 pa 4- 100 pa

# TACCHI

Heels / Bonbouts / Absätze



**SVIG** Art. ST415EX REGAL mm 7.0

**Mescola / Compound / Mélange / Mischung: EXPORT**  
**Cardato / Sanded / Cardé / Gerauht**  
**Misure / Sizes / Tailles / Größen:**

1 - 2 - 3 - 4 **Ne**

**Collo / Box / Colis / Karton:**  
1- 180 pa 2-3- 160 pa 4- 140 pa



**SVIG** Art. ST267EX TRE STELLE mm 6.5

**Mescola / Compound / Mélange / Mischung: EXPORT**  
**Cardato / Sanded / Cardé / Gerauht**  
**Misure / Sizes / Tailles / Größen:**

6 - 8 **Ne Tm**

9 **Ne**

**Collo / Box / Colis / Karton:**  
6- 200 pa 8- 180 pa 9- 140 pa



**SVIG** Art. ST004TR AR mm 7.0

**Mescola / Compound / Mélange / Mischung: TREKKING**  
**Cardato / Sanded / Cardé / Gerauht**  
**Misure / Sizes / Tailles / Größen:**

3 **Ne Tm**

4 **Ne**

**Collo / Box / Colis / Karton:**  
3- 180 pa 4- 160 pa



**SVIG** Art. ST253TR MASSIVE mm 9.0

**Mescola / Compound / Mélange / Mischung: TREKKING**  
**Cardato / Sanded / Cardé / Gerauht**  
**Misure / Sizes / Tailles / Größen:**

11 - 12 - 13 - 14 **Ne**

13 - 14 **Tm**

**Collo / Box / Colis / Karton:**  
120 pa





## TACCHI

Heels / Bonbouts / Absätze



Art. ST409XT TACCHI EXTREME mm 6.0

Mescola / Compound / Mélange / Mischung: **XT**  
Cardato / Sanded / Cardé / Gerauht

Misure / Sizes / Tailles / Größen:

14- 16 - 18 - 20 - 22 - 24 - 26 - 28 - 30 - 32 **Ne** **Cu**

Collo / Box / Colis / Karton:

14- 560 pa 16- 400 pa 18- 280 pa 20- 340 pa  
22- 240 pa 24- 220 pa 26-32- 200 pa



Art. ST420TR MONTE ROSA mm 7.0

Mescola / Compound / Mélange / Mischung: **TREKKING**

Cardato / Sanded / Cardé / Gerauht

Misure / Sizes / Tailles / Größen:

0 **Ne**

1 - 2 - 4 **Ne** **Tm** **Cr**

Collo / Box / Colis / Karton:

0- 200 pa 1- 160 pa 2- 120 pa 4- 80 pa



Art. ST276EC TACCO CON CUIO mm 8.0

Heel with leather / B.bout cuir-caoutchouc / Leder-Gummi Absatz

Mescola / Compound / Mélange / Mischung: **EXPORT**

Cardato / Sanded / Cardé / Gerauht

Misure / Sizes / Tailles / Größen:

3 - 4 **Ne**

Collo / Box / Colis / Karton:

140 pa

Disponibili anche in pacchetti da 7 paia.  
Also available in packs of 7 pairs.  
Également disponibles en paquets de 7 paires.  
Auch in Packungen mit 7 Paaren erhältlich.



Art. ST279GO TACCO EXTREME CON CUIO mm 6.0

Heel with leather / B.bout cuir-caoutchouc / Leder-Gummi Absatz

Mescola / Compound / Mélange / Mischung: **GOLD**

Cardato / Sanded / Cardé / Gerauht

Misure / Sizes / Tailles / Größen:

4 **Ne**

Collo / Box / Colis / Karton:

120 pa

Disponibili anche in pacchetti da 10 paia.  
Also available in packs of 10 pairs.  
Également disponibles en paquets de 10 paires.  
Auch in Packungen mit 10 Paaren erhältlich.

## TACCHI

Heels / Talons / Absätze



Art. TA236TR TRAPPER mm 8.0

Mescola / Compound / Mélange / Mischung: **TREKKING**

Cardato / Sanded / Cardé / Gerauht

Misure / Sizes / Tailles / Größen:

0 - 1 - 2 - 4 **Ne** **Cr** **Tm**

Collo / Box / Colis / Karton:

0-180 pa 1- 130 pa 2- 80 pa 4- 60 pa

Misure / Sizes / Tailles / Größen:

\* 4 **Bl** **Bi**

Collo / Box / Colis / Karton:

4 - 60 pa

\* Disponibili anche in pacchetti da 10 paia.  
Also available in packs of 10 pairs.  
Également disponibles en paquets de 10 paires.  
Auch in Packungen mit 10 Paaren erhältlich.



Art. TA234TR ROCCIA WING mm 10.0

Mescola / Compound / Mélange / Mischung: **TREKKING**

Non cardato / not sanded / non cardé / nicht gerauht

Misure / Sizes / Tailles / Größen:

\* 39/40 - 41/42 - 43/44 - 45/46 **Ne**

Collo / Box / Colis / Karton:

39/40 - 41/42- 60 pa

43/44 - 45/46- 40 pa



Art. TA235TR SAM mm 9.0

Mescola / Compound / Mélange / Mischung: **TREKKING**

Non cardato / not sanded / non cardé / nicht gerauht

Misure / Sizes / Tailles / Größen:

universale / universal / universelle / universell

\* **Ne**

Collo / Box / Colis / Karton:

90 pa

Suola pag. 40.  
Full sole page 40.  
Semelle page 40.  
Sohle Seite 40.



Art. TA232TR ROCCIA mm 15.0

Mescola / Compound / Mélange / Mischung: **TREKKING**

Non cardato / not sanded / non cardé / nicht gerauht

Misure / Sizes / Tailles / Größen:

\* 39/40 - 41/42 - 43/44 - 45/46 **Ne**

Collo / Box / Colis / Karton:

39/40 - 41/42 - 43/44- 80 pa 45/46- 60 pa





## SPEZZONI A CUNEO

Wedge rubber strips / Bandes biseautées / Keilstreifen

Art. SP292EX DIAMANTE



Mescola / Compound / Mélange / Mischung: **EXPORT**

Ne

8 - 40

L: 625mm - H: 8 mm - W: 40 mm

10 - 50

L: 625 mm - H: 10 mm - W: 50 mm

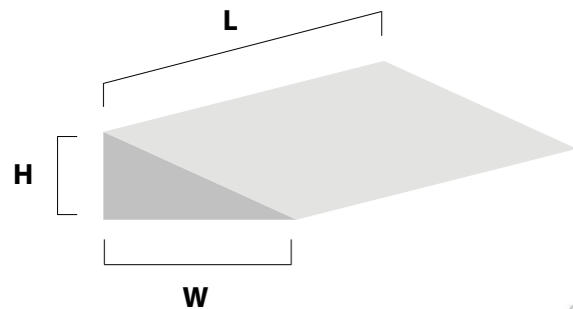
15 - 60

L: 625 mm - H: 15 mm - W: 60 mm

Tm

Su richiesta / On demand  
Sur demande / Auf Anfrage

Collo / Box / Colis / Karton: 10 pezzi / 10 pieces / 10 pièces / 10 Stücke



L: Lunghezza / Length / Longueur / Länge  
H: Altezza / Height / Hauteur / Höhe  
W: Larghezza / Width / Largeur / Breite



Art. SP319 CRESPINO

Mescola / Compound / Mélange / Mischung: **TREKKING SP319TR**

Ne Tm Cr

10 - 50

L: 625 mm - H: 10 mm - W: 50 mm

10 - 60

L: 625 mm - H: 10 mm - W: 60 mm

10 - 80

L: 625 mm - H: 10 mm - W: 80 mm

10 - 100

L: 625 mm - H: 10 mm - W: 100 mm

Mescola / Compound / Mélange / Mischung: **EXPORT SP319EX**

Ne Cr

4 - 40

L: 625 mm - H: 4 mm - W: 40 mm

Collo / Box / Colis / Karton: 10 pezzi / 10 pieces / 10 pièces / 10 Stücke



## SPEZZONI A CUNEO IN EVA E SUGHERO

EVA and Cork wedge strips / Bandes biseautées en EVA et en liège  
EVA und Kork Keilstreifen

Art. SP650 D2 ZEPHIR LIGHT



Art. SP652 D2 SUGHERSINTEX

Mescola / Compound / Mélange / Mischung:  
**ZEPHIR LIGHT / SUGHERSINTEX D20**

Ne Tm Bi Su

10 - 180

L: 120 cm - H: 10 mm - W: 180 mm

15 - 180

L: 120 cm - H: 15 mm - W: 180 mm

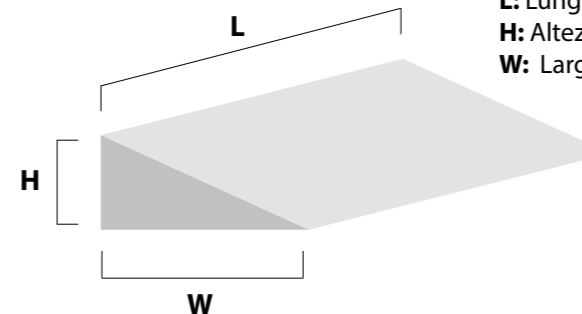
20 - 180

L: 120 cm - H: 20 mm-22 mm - W: 180 mm

Collo / Box / Colis / Karton: 10 pezzi / 10 pieces / 10 pièces / 10 Stücke



L: Lunghezza / Length / Longueur / Länge  
H: Altezza / Height / Hauteur / Höhe  
W: Larghezza / Width / Largeur / Breite



## CUNEI IN EVA E SUGHERO

EVA and Cork wedges / Bandes biseautées en EVA et en liège /  
EVA und Kork Keilstreifen



Art. CU650 D2 ZEPHIR LIGHT

Art. CU652 D2 SUGHERSINTEX

Mescola / Compound / Mélange / Mischung:  
**ZEPHIR LIGHT / SUGHERSINTEX D20**

Ne Tm Bi Su

10 - 180 - 100

L: 100 mm - H: 10 mm - W: 180 mm

Collo / Box / Colis / Karton: 48 pa

15 - 180 - 100

L: 100 mm - H: 15 mm - W: 180 mm

Collo / Box / Colis / Karton: 36 pa

20 - 180 - 100

L: 100 mm - H: 20 mm-22 mm - W: 180 mm

Collo / Box / Colis / Karton: 30 pa

Disponibili anche in pacchetti da 6 paia.  
Also available in packs of 6 pairs.  
Également disponibles en paquets de 6 paires.  
Auch in Packungen mit 6 Paaren erhältlich.







## MEZZE SUOLE

Half soles / Demi semelles / Halbsohlen



Ne Tm

**SVIG** Art. **MS330EX TRE STELLE Donna** **S mm 1.8**  
**G mm 2.4**

Cardata / Sanded / Cardé / Gerauht

Mescola / Compound / Mélange / Mischung: **EXPORT**  
Misure / Sizes / Tailles / Größen:

**S4** Ne Tm **G4** Ne

Collo / Box / Colis / Karton:  
**S** 320 pa **G** 240 pa



Ne Tm

**SVIG** Art. **MS331EX TRE STELLE Uomo** **S mm 2.0**  
**G mm 2.8**

Cardata / Sanded / Cardé / Gerauht

Mescola / Compound / Mélange / Mischung: **EXPORT**  
Misure / Sizes / Tailles / Größen:

**4** Ne Tm

Collo / Box / Colis / Karton:  
**S** 200 pa **G** 140 pa



Tm Ne Cu Mi Ta Cr

**SVIG** Art. **MS332EX FLYING** **mm 1.8**

Cardata / Sanded / Cardé / Gerauht

Mescola / Compound / Mélange / Mischung: **EXPORT**  
Misure / Sizes / Tailles / Größen:

**2-3-4-5-6** Ne Tm

Collo / Box / Colis / Karton:

**2** - 400 pa **3** - 360 pa

**4** - 320 pa **5** - 240 pa

**6** - 220 pa

**2-3-4-5-6** Cr

**3-4-6** Cu

**3-4** Mi Ta

Collo / Box / Colis / Karton:

**2** - 260 pa **3** - 220 pa

**4** - 160 pa **5-6** - 140 pa



Ne Tm

**SVIG** Art. **MS333EX FLYING Uomo** **S mm 2.0**  
**G mm 2.8**  
**A mm 3.5**

Cardata / Sanded / Cardé / Gerauht

Mescola / Compound / Mélange / Mischung: **EXPORT**  
Misure / Sizes / Tailles / Größen:

**S G A** **3-4-5-6** Ne

**S** **4-5-6** Tm

Collo / Box / Colis / Karton:

**S** **3** - 280 pa **4-5** 200 pa **6** - 180 pa

**G** **3** - 240 pa **4** - 160 pa **5** - 140 pa **6** - 120 pa

**A** **3** - 200 pa **4-5** 120 pa **6** - 100 pa

## MEZZE SUOLE

Half soles / Demi semelles / Halbsohlen



Ne

Art. **MS313 RODI**

Cardata / Sanded / Cardé / Gerauht

**MS313EX S mm 1.8**

Mescola / Compound / Mélange / Mischung: **EXPORT**

Misure / Sizes / Tailles / Größen:

**3-4-5-6** Ne Tm

Collo / Box / Colis / Karton:

**3** - 360 pa **4** - 320 pa **5** - 240 pa **6** - 220 pa

**3-4-6** Cr

Collo / Box / Colis / Karton:

**3** - 220 pa **4** - 160 pa **6** - 140 pa

**MS313EX G mm 2.5**

Mescola / Compound / Mélange / Mischung: **EXPORT**

Misure / Sizes / Tailles / Größen:

**4-6** Ne Tm

Collo / Box / Colis / Karton:

Ne Tm **4** - 220 pa Cr 120 pa

Ne Tm **6** - 160 pa Cr 100 pa

**MS313TR G mm 2.5**

Mescola / Compound / Mélange / Mischung: **TREKKING**

Misure / Sizes / Tailles / Größen:

**6** Bi Ro Bi

Collo / Box / Colis / Karton:

100 pa \*

\* Disponibili anche in pacchetti da 10 paia / Also available in packs of 10 pairs  
Également disponibles en paquets de 10 paires  
Auch in Packungen mit 10 Paaren erhältlich



Ne Bi Ro Bi Cr Tm





## MEZZE SUOLE

Half soles / Demi semelles / Halbsohlen



Ne Be Ro



Ne Be Tm



Ne Tm Cr



Ne Tm Cr Bl Bi

**SVIG** Art. MS150TR SHINE mm 1.5  
Cardata / Sanded / Cardé / Gerauht

Mescola / Compound / Mélange / Mischung: **TREKKING**  
Misure / Sizes / Tailles / Größen:

4D Ne Be Ro

Collo / Box / Colis / Karton:

\* 280 pa

**SVIG** Art. MS319TR CRESPINO mm 1.8  
Cardata / Sanded / Cardé / Gerauht

Mescola / Compound / Mélange / Mischung: **TREKKING**  
Misure / Sizes / Tailles / Größen:

4D - 5X Ne Tm Be

Collo / Box / Colis / Karton:

4D - 200 pa

5X - 120 pa

**SVIG** Art. MS320TR MONTE ROSA mm 3.5  
Cardata / Sanded / Cardé / Gerauht

Mescola / Compound / Mélange / Mischung: **TREKKING**  
Misure / Sizes / Tailles / Größen:

3 - 5

Collo / Box / Colis / Karton:

Ne Tm 3 - 120 pa 5 - 100 pa

Cr 3 - 5 60 pa

**SVIG** Art. MS237TR TRAPPER mm 5.0  
Cardata / Sanded / Cardé / Gerauht

Mescola / Compound / Mélange / Mischung: **TREKKING**  
Misure / Sizes / Tailles / Größen:

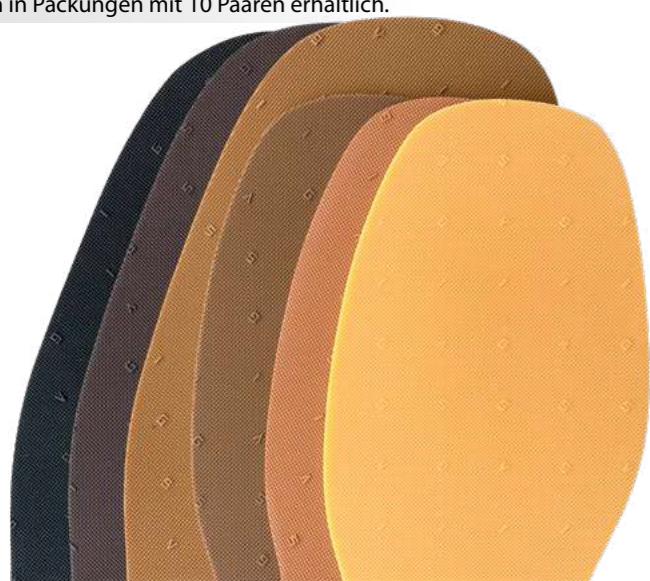
3 - 5

Collo / Box / Colis / Karton:

Ne Tm 3 - 100 pa 5 - 80 pa Bl Bi 5 - 50 pa\*

Cr 3 - 5 50 pa

\* Disponibili anche in pacchetti da 10 paia.  
Available also in packs of 10 pairs.  
Également disponibles en paquets de 10 paires.  
Auch in Packungen mit 10 Paaren erhältlich.



Ne Tm Cr Ta Cu Mi

**SVIG** Art. MS301 SVIG mm 1.2  
Cardata / Sanded / Cardé / Gerauht

Mescola / Compound / Mélange / Mischung:

**EXPORT mm 1.8**

Misure / Sizes / Tailles / Größen:

4D Ne Tm Cr Mi Ta

5L - 4U Ne

5X Ne Tm

Collo / Box / Colis / Karton:

4D - 5L - 200 pa 4U - 5X - 140 pa

**GOLD mm 1.2**

Misure / Sizes / Tailles / Größen:

4D Ne Cu Cr

Collo / Box / Colis / Karton:

280 pa



Cu Ne Cu

**SVIG** Art. MS309EX EXTREME mm 1.8  
Cardata / Sanded / Cardé / Gerauht

Mescola / Compound / Mélange / Mischung: **EXPORT**

Misure / Sizes / Tailles / Größen:

W - P - G Ne Cu

Collo / Box / Colis / Karton:

W - P - 300 pa

G - 240 pa



Ne Mi

**SVIG** Art. MS350EX WIND mm 1.7  
Cardata / Sanded / Cardé / Gerauht

Mescola / Compound / Mélange / Mischung: **EXPORT**

Misure / Sizes / Tailles / Größen:

Ne 2 - 4 - 5

Mi 2

Collo / Box / Colis / Karton:

Ne 2 - 320 pa Mi 200 pa

4 - 280 pa 5 - 220 pa



Ne Cr

**SVIG** Art. MB321GO FINISTAND mm 1.2  
Cardata / Sanded / Cardé / Gerauht

Mescola / Compound / Mélange / Mischung: **GOLD**

Autoadesivo / Self-adhesive / Autocollant / Selbstklebende

Misure / Sizes / Tailles / Größen:

M Ne Cr

Collo / Box / Colis / Karton:

640 pa

Disponibili anche in pacchetti da 20 paia.  
Available also in packs of 20 pairs.  
Également disponibles en paquets de 20 paires.  
Auch in Packungen mit 20 Paaren erhältlich.





## LASTRE IN GOMMA COMPATTA

Sheets in compact rubber / Plaques en caoutchouc compact  
Platten aus kompakten Gummi

Art. **LA150TR SHINE** cm 63 x 73

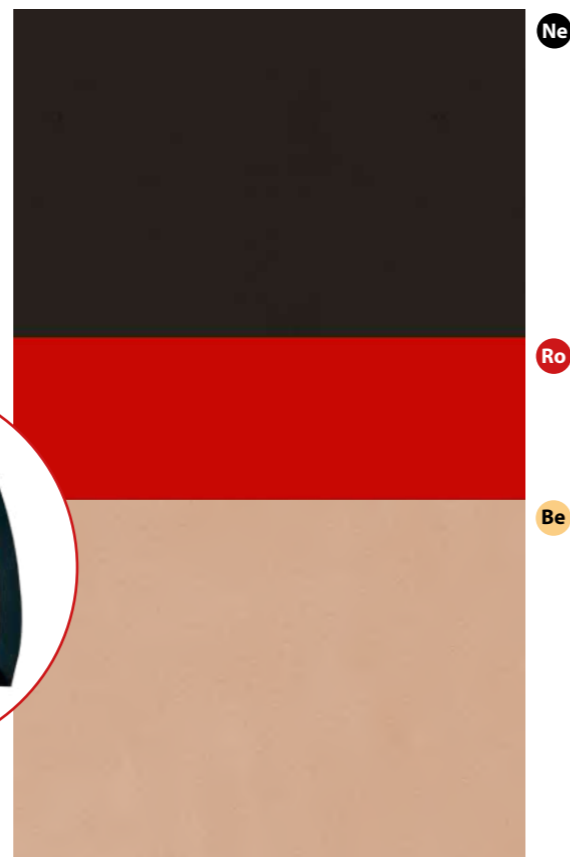
Cardata / Sanded / Cardée / Gerauht

**LA150TR**  
Mescola / Compound / Mélange / Mischung:  
**TREKKING**

Collo / Box / Colis / Paket:

mm	1.5
	•
	3

Mezza suola pag. 14.  
Half sole page 14.  
Demi semelle page 14.  
Halbsohle seite 14.



Art. **LA301 SVIG** cm 63 x 73

Cardata / Sanded / Cardée / Gerauht

**LA301GO**  
Mescola / Compound / Mélange / Mischung  
**GOLD**

**LA301EX**  
Mescola / Compound / Mélange / Mischung  
**EXPORT**

**LA301DU**  
Mescola / Compound / Mélange / Mischung  
**DUPLEX**  
Doppio strato / Double layer  
Bi-couche / Doppelschicht

**LA301MX**  
Mescola / Compound / Mélange / Mischung  
**MEXICO**  
Doppio strato / Double layer  
Bi-couche / Doppelschicht

Collo / Box / Colis / Paket:

mm	1.2	1.8	6
	•		
		•	
			•
	10	10	5



## LASTRE IN GOMMA COMPATTA

Sheets in compact rubber / Plaques en caoutchouc compact  
Platten aus kompakten Gummi

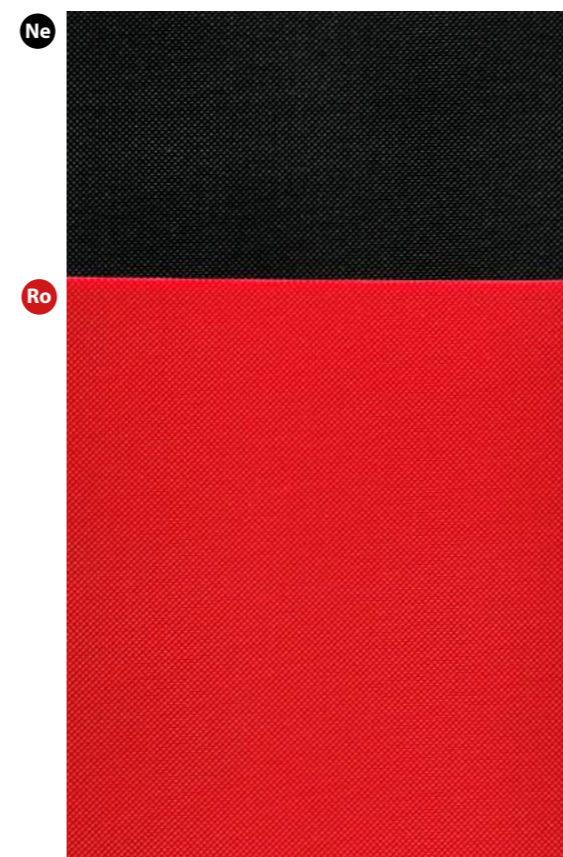
Art. **LA321GO DIAMANTINO FINE** cm 63 x 73

Cardata / Sanded / Cardée / Gerauht

**LA321GO**  
Mescola / Compound / Mélange / Mischung:  
**GOLD**

Collo / Box / Colis / Paket:

mm	1.2
	•
	10



Art. **LA321D DIAMANTINO FINE RECYRUB** cm 63 x 73

Cardata / Sanded / Cardée / Gerauht

**LA321DE**  
Mescola / Compound / Mélange / Mischung:  
**RECYRUB75**  
Versione morbida ± 75 ShA  
Soft version ± 75 ShA  
Version souple ± 75 ShA  
Weiche Version ± 75 ShA

**LA321DD**  
Mescola / Compound / Mélange / Mischung:  
**RECYRUB90**  
Versione dura ± 90 ShA  
Hard version ± 90 ShA  
Version rigide ± 90 ShA  
Harte Version ± 90 ShA

Collo / Box / Colis / Paket:

mm	6
	•
	5

**Azienda**  
Nome prodotto  
R11-PRC0061-17

**B** 40% recycled

**REMADE IN ITALY**  
www.remadeinitaly.it



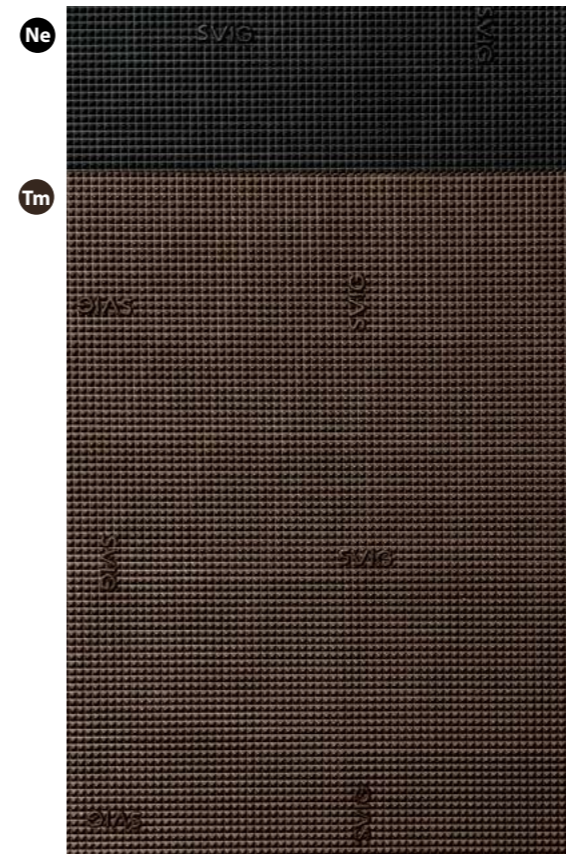


## LASTRE IN GOMMA COMPATTA

Sheets in compact rubber / Plaques en caoutchouc compact  
Platten aus kompakten Gummi

Art. **LA711 SVIG** cm 63 x 73  
Cardata / Sanded / Cardée / Gerauht

	mm	1.8	6
<b>LA711GO</b> Mescola / Compound / Mélange / Mischung: <b>GOLD</b>		•	
<b>LA711XT</b> Mescola / Compound / Mélange / Mischung: <b>EXTREME</b> Doppio strato / Double-layer Bi-couche / Doppelschicht			•
<b>Collo / Box / Colis / Paket:</b>	<b>10</b>	<b>5</b>	

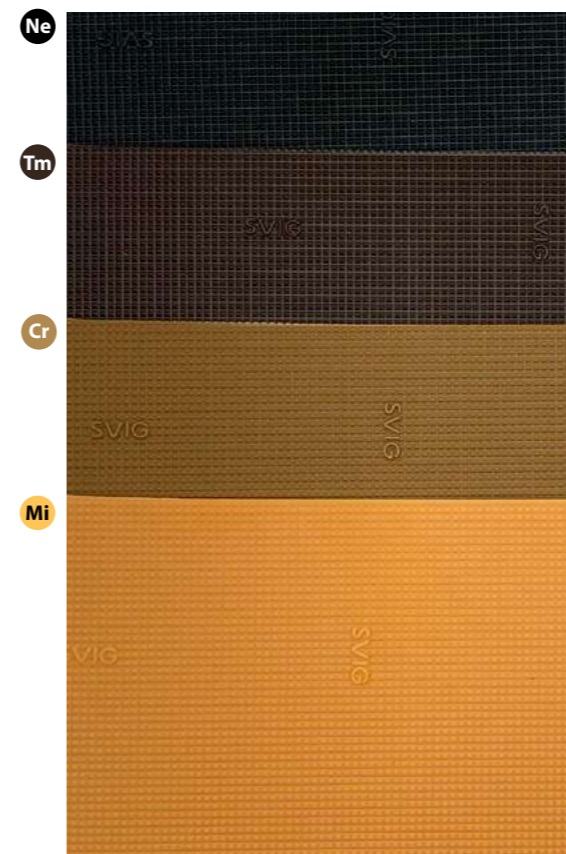


Art. **LA308CR MARA** cm 63 x 73  
Cardata / Sanded / Cardée / Gerauht

	mm	2.0	2.5	3.0	4.0	5.0	6.0
<b>LA308CR</b> Mescola / Compound / Mélange / Mischung: <b>CLASSIC RUBBER</b>		•	•	•	•	•	•
<b>Collo / Box / Colis / Paket:</b>	<b>10</b>	<b>10</b>	<b>10</b>	<b>5</b>	<b>5</b>	<b>5</b>	

Art. **VK711PS VULKOSVIG** cm 31 x 24  
Cardata / Sanded / Cardée / Gerauht

	mm	6.0
<b>VK711PS</b> Mescola / Compound / Mélange / Mischung: <b>POLYSOFT</b> Doppio strato gomma-poliuretano Rubber-polyurethane double layer sheet Plaque bi-couche caoutchouc-polyuréthane Doppelschichte Gummi-Poliurethane Platte		•
<b>Collo / Box / Colis / Paket:</b>	<b>18</b>	



Art. **LA298 DIAMANTINO** cm 63 x 73  
Cardata / Sanded / Cardée / Gerauht

	mm	2.0	3.0	4.0	5.0	6.0	8.0
<b>LA298EX</b> Mescola / Compound / Mélange / Mischung: <b>EXPORT</b>		•	•	•	•	•	•
<b>LA298DU</b> Mescola / Compound / Mélange / Mischung: <b>DUPLEX</b> Doppio strato / Double layer Bi-couche / Doppelschicht						•	
<b>Collo / Box / Colis / Paket:</b>	<b>10</b>	<b>10</b>	<b>5</b>	<b>5</b>	<b>5</b>	<b>3</b>	

Disponibili anche in pacchetti da 6 pezzi.  
Also available in packs of 6 pieces.  
Également disponibles en paquets de 6 pièces.  
Auch in Packungen mit 6 Stücke erhältlich.





## LASTRE IN GOMMA COMPATTA

Sheets in compact rubber / Plaques en caoutchouc compact  
Platten aus kompakten Gummi

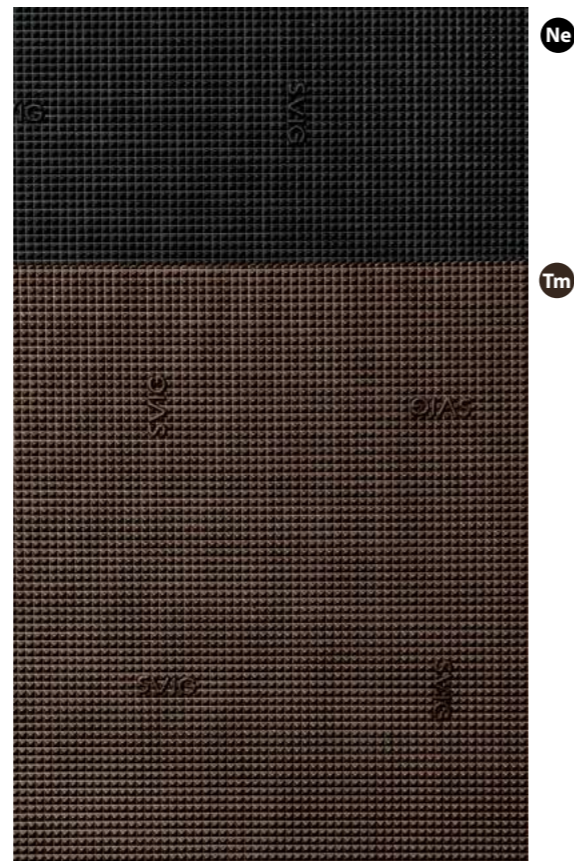
## LASTRE IN GOMMA COMPATTA

Sheets in compact rubber / Plaques en caoutchouc compact  
Platten aus kompakten Gummi

Art. **LA292 DIAMANTE** cm 63 x 73

Cardata / Sanded / Cardée / Gerahht

	mm	2.5	6.0	10
<b>LA292EX</b> Mescola / Compound / Mélange / Mischung: <b>EXPORT</b>		•		•
<b>LA292DU</b> Mescola / Compound / Mélange / Mischung: <b>DUPLEX</b> Doppio strato / Double layer Bi-couche / Doppelschicht			•	
Collo / Box / Colis / Paket:		10	5	3



Art. **LA303EX DIAMANTE GROSSO** cm 63 x 73

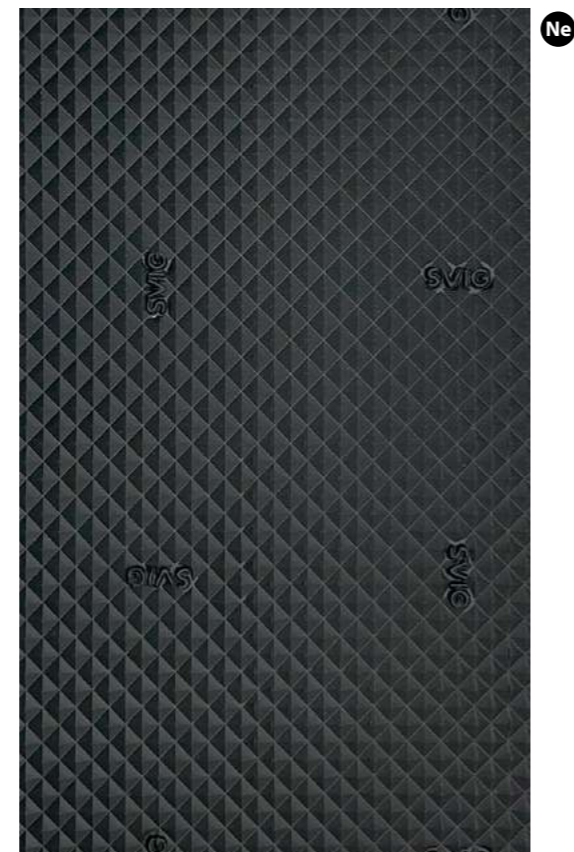
Cardata / Sanded / Cardée / Gerahht

	mm	7.0
<b>LA303EX</b> Mescola / Compound / Mélange / Mischung: <b>EXPORT</b>		•
Collo / Box / Colis / Paket:		3

Art. **LA293EX PYRAMID** cm 63 x 73

Cardata / Sanded / Cardée / Gerahht

	mm	6.0
<b>LA293EX</b> Mescola / Compound / Mélange / Mischung: <b>EXPORT</b>		•
Collo / Box / Colis / Paket:		5



Art. **LA299DU CRESPO** cm 63 x 73

Cardata / Sanded / Cardée / Gerahht

	mm	5.0	6.0
<b>LA299DU</b> Mescola / Compound / Mélange / Mischung: <b>DUPLEX</b> Doppio strato / Double layer Bi-couche / Doppelschicht		•	•
Collo / Box / Colis / Paket:		5	5

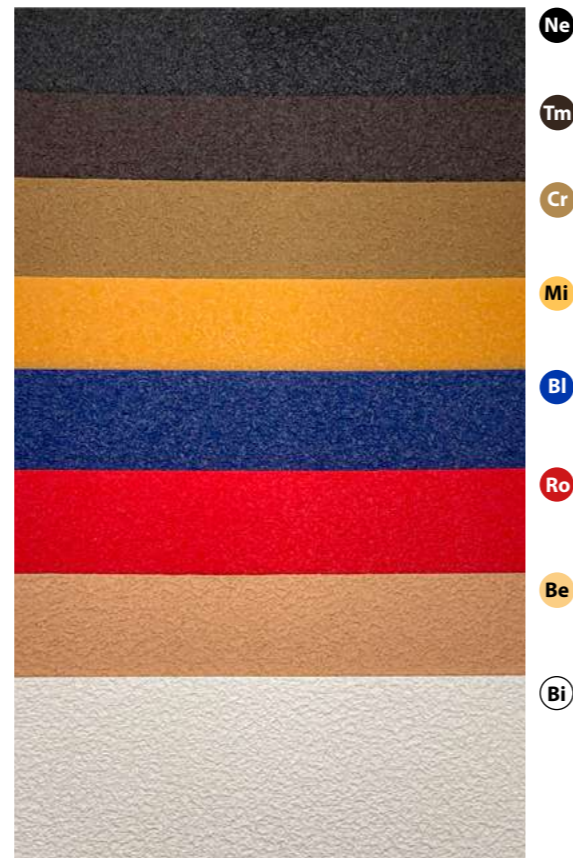




## LASTRE IN GOMMA COMPATTA

Sheets in compact rubber / Plaques en caoutchouc compact  
Platten aus kompakten Gummi

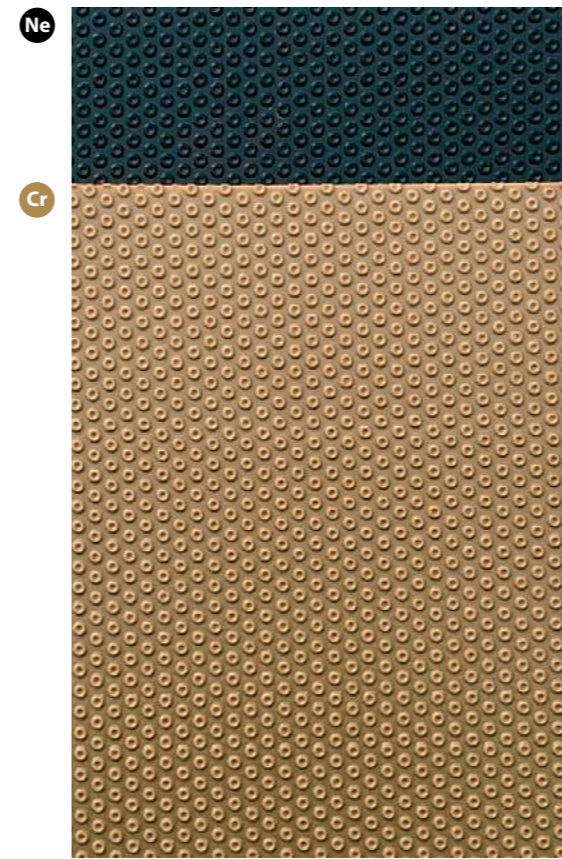
Art. LA319 CRESPINO cm 63 x 73		SVIG			
Cardata / Sanded / Cardée / Gerauht					
LA319TR	mm	1.8	3.0	4.0	6.0
Mescola / Compound / Mélange / Mischung: <b>TREKKING</b>		•	•	•	•
Ne Tm Cr Bi					
Mi Ro Bl					
Be					•
<b>LA319DS</b>					
Mescola / Compound / Mélange / Mischung: <b>DUPLESOFT</b> Doppio strato / Double layer Bi-couche / Doppelschicht					•
Ne Tm					
<b>LA319XT</b>					
Mescola / Compound / Mélange / Mischung: <b>XT</b> Doppio strato / Double layer Bi-couche / Doppelschicht					•
Ne Cr					
<b>Collo / Box / Colis / Paket:</b>		10	10	5	5



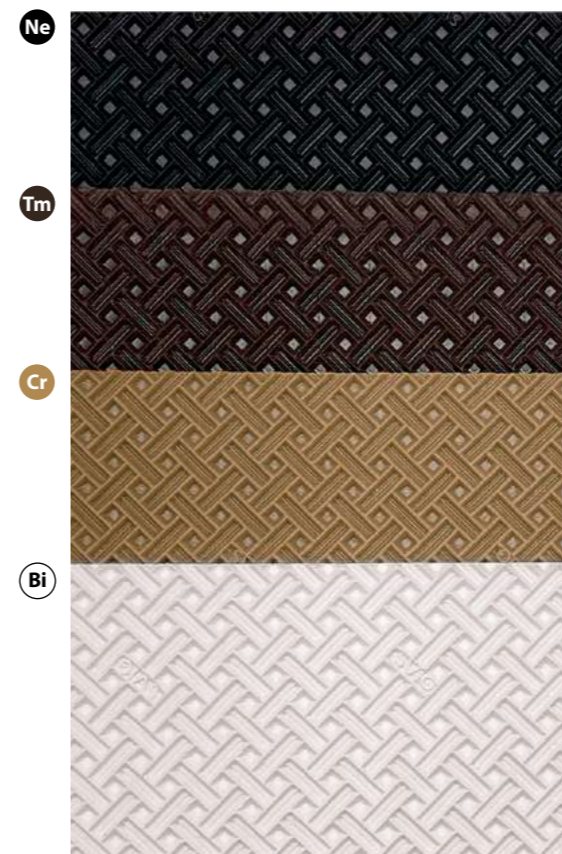
## LASTRE IN GOMMA COMPATTA

Sheets in compact rubber / Plaques en caoutchouc compact  
Platten aus kompakten Gummi

Art. LA251TR MOONLIGHT cm 63 x 73		SVIG	
Cardata / Sanded / Cardée / Gerauht			
LA251TR	mm	4.0	6.0
Mescola / Compound / Mélange / Mischung: <b>TREKKING</b>		•	•
Ne Cr			
<b>Collo / Box / Colis / Paket:</b>		5	5



Art. LA309 EXTREME cm 63 x 73		SVIG			
Cardata / Sanded / Cardée / Gerauht					
LA309EX	mm	1.8	5.5	6.0	
Mescola / Compound / Mélange / Mischung: <b>EXPORT</b>		•			
Ne Tm Mi Cr Cu					
<b>LA309XT</b>					
Mescola / Compound / Mélange / Mischung: <b>XT</b> Doppio strato / Double-layer Bi-couche / Doppelschicht					•
Ne Tm Mi Cr Cu					
<b>Art. LT309 EXTREME cm 63 x 36.5</b>					
<b>Cardata / Sanded / Cardée / Gerauht</b>					
<b>LT309XT</b>					
Mescola / Compound / Mélange / Mischung: <b>XT</b>					•
Ne					
Lastra tagliata a metà / Sheet cut in half Demi-plaque / Platte in zwei Hälften geschnitten					
<b>Collo / Box / Colis / Paket:</b>		10	10	5	



Art. LA307TR CROSS cm 63 x 73		SVIG		
Cardata / Sanded / Cardée / Gerauht				
LA307TR	mm	3	4	6
Mescola / Compound / Mélange / Mischung: <b>TREKKING</b>		•	•	•
Ne Tm Cr				
Bi				•
<b>Collo / Box / Colis / Paket:</b>		10	5	5





## LASTRE IN GOMMA COMPATTA

Sheets in compact rubber / Plaques en caoutchouc compact  
Platten aus kompakten Gummi

Art. LA300TR CRESPONE cm 63 x 73



Cardata / Sanded / Cardée / Gerauht

LA300TR Mescola / Compound / Mélange / Mischung: TREKKING	mm	3.0	4.0	5.0	6.0
Ne		•	•	•	•
Tm Cr Mi Cu Bi		•	•		•
Collo / Box / Colis / Paket:		10	5	5	5



Ne  
Tm  
Cr  
Cu  
Mi  
Bi

## LASTRE IN GOMMA COMPATTA

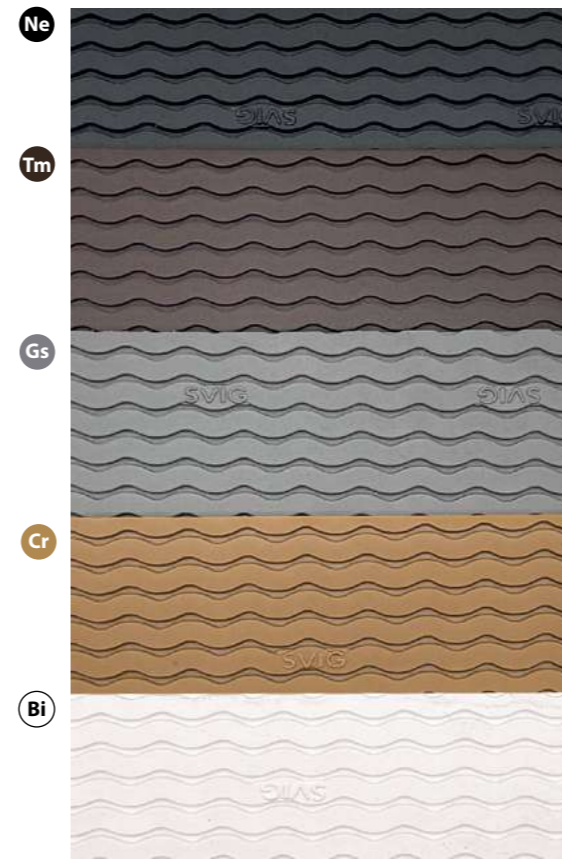
Sheets in compact rubber / Plaques en caoutchouc compact  
Platten aus kompakten Gummi



Art. LA302TR ABACO cm 63 x 73

Cardata / Sanded / Cardée / Gerauht

LA302TR Mescola / Compound / Mélange / Mischung: TREKKING	mm	4.0	6.0
Ne Tm Cr Bi		•	•
Gs		•	
Collo / Box / Colis / Paket:		5	5



Ne  
Tm  
Gs  
Cr  
Bi

Art. LA304TR CREPE cm 63 x 73



Cardata / Sanded / Cardée / Gerauht

LA304TR Mescola / Compound / Mélange / Mischung: TREKKING	mm	2.0	3.0	4.0	6.0
Ne Cr		•	•	•	•
Collo / Box / Colis / Paket:		10	10	5	5



Ne  
Cr

## LASTRE IN GOMMA COMPATTA

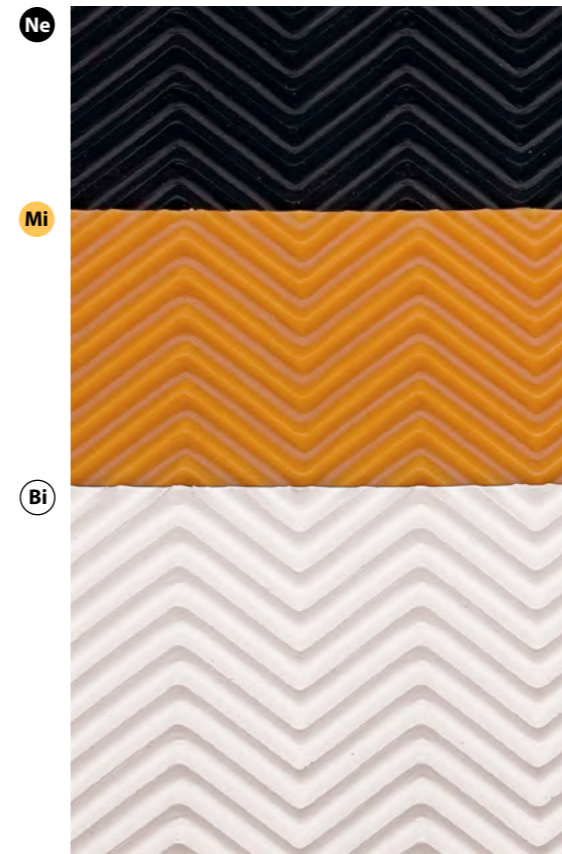
Sheets in compact rubber / Plaques en caoutchouc compact  
Platten aus kompakten Gummi



Art. LA312TR FISHBONE cm 63 x 73

Cardata / Sanded / Cardée / Gerauht

LA312TR Mescola / Compound / Mélange / Mischung: TREKKING	mm	5.0
Ne Mi Bi		•
Collo / Box / Colis / Paket:		5



Ne  
Mi  
Bi





## LASTRE IN GOMMA COMPATTA

Sheets in compact rubber / Plaques en caoutchouc compact  
Platten aus kompakten Gummi

## LASTRE IN GOMMA COMPATTA

Sheets in compact rubber / Plaques en caoutchouc compact  
Platten aus kompakten Gummi

Art. LA305 SOUND cm 63 x 73



Cardata / Sanded / Cardée / Gerauht

\* 2.0 Non cardata / not sanded / non cardée / nicht gerauht

	mm	2.0*	3.0	4.0	5.0	6.0
<b>LA305TR</b> Mescola / Compound / Mélange / Mischung: <b>TREKKING</b>						
Ne		•	•	•	•	•
Tm		•	•	•	•	•
Cr			•	•	•	•
Mi			•	•		
Bi				•		•
<b>LA305DS</b> Mescola / Compound / Mélange / Mischung: <b>DUPLESOFT</b> Doppio strato / Double layer Bi-couche / Doppelschicht						
Ne						•
Collo / Box / Colis / Paket:		10	10	5	5	5

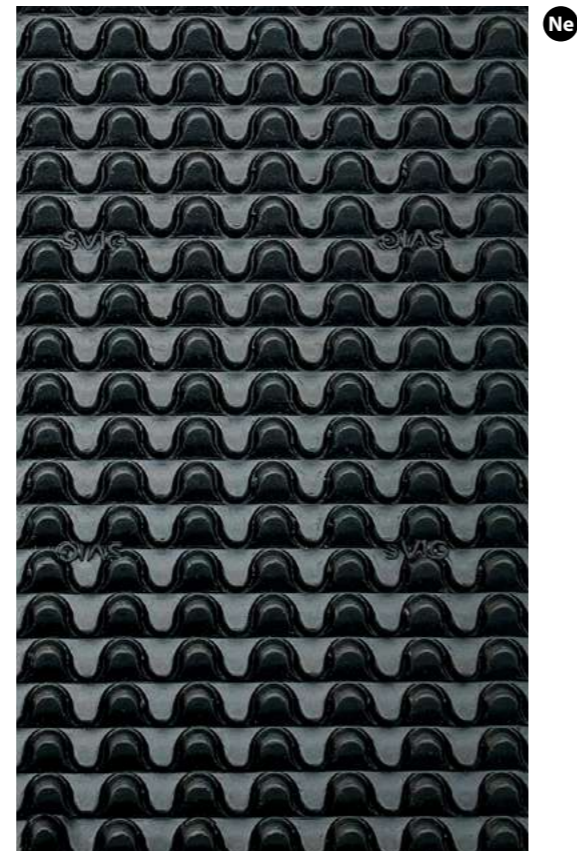


Art. LA306TR SUPER SOUND cm 63 x 73



Cardata / Sanded / Cardée / Gerauht

	mm	4.0	6.0
<b>LA306TR</b> Mescola / Compound / Mélange / Mischung: <b>TREKKING</b>			
Ne		•	•
Collo / Box / Colis / Paket:		5	5



Art. LA250TR COVER cm 69 x 79

Cardata / Sanded / Cardée / Gerauht

**LA250TR**  
Mescola / Compound / Mélange / Mischung:  
**TREKKING**

	mm	1.5
Ne		•
Collo / Box / Colis / Paket:		1



Lastra per fascioni, ideale per calzature da montagna.  
Sheet for rands, ideal for mountain shoes.  
Plaque pour les bords des chaussures de randonnée.  
Schalenrand Platte, ideal für Bergschuhe.

Fascioni pag. 35.  
Rands page 35.  
Bandes page 35.  
Schalenrand Seite 35.



Art. LA240CO DURATECH cm 63 x 73

Cardata / Sanded / Cardée / Gerauht

**LA240CO**  
Mescola / Compound / Mélange / Mischung:  
**CORIA**

	mm	1.2
Sk		•
Collo / Box / Colis / Paket:		1



Lastra ideale per applicazioni ortopediche.  
Ideal sheet for orthopaedic applications.  
Plaque idéale pour les applications orthopédiques.  
Ideale Platte für orthopädische Anwendungen.





## LASTRE IN GOMMA ESPANSA ZEPHIR

Zephir foam rubber sheets / Plaques en caoutchouc expansé Zephir  
Platten aus Zephir Porogummi



Art. ZE601CL ZEPHIR SKY

Cardata / Sanded / Cardée / Gerauht

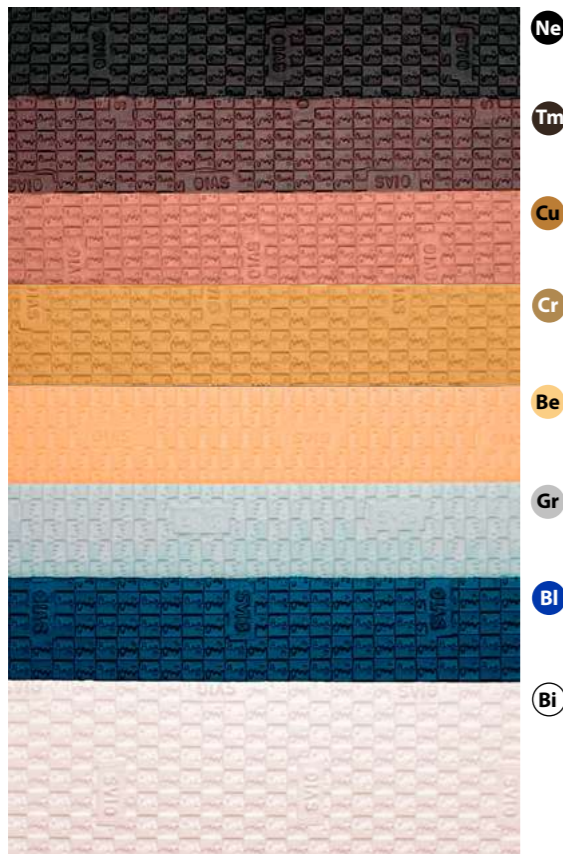


Art. ZE604CL ZEPHIR SHELL

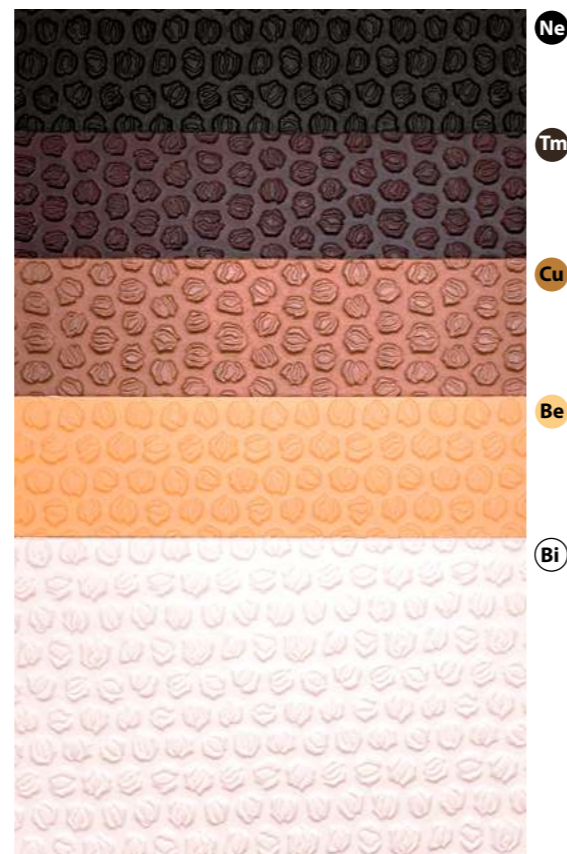
Cardata / Sanded / Cardée / Gerauht



91 x 73 ± 2 cm



91 x 73 ± 2 cm



Mescola / Compound / Mélange / Mischung: ZEPHIR

mm	*2.0	4.0	6.0	8.0	10	12.0
Ne	•	•	•	•	•	•
Tm	•	•	•	•	•	•
Cu	•	•	•	•	•	•
Cr	•	•	•	•	•	•
Be	•	•	•	•	•	•
BI	•	•	•	•	•	•
Gr	•	•	•	•	•	•

mm	4.0	6.0	8.0
Ne	•	•	•
Tm	•	•	•
Cu	•	•	•
Be	•	•	•
BI	•	•	•

\* Non cardata / not sanded / non cardée / nicht gerauht

BI Gr 8.0 mm con quantitativo minimo di 10 lastre.  
8.0 mm with minimum quantity of 10 sheets.  
8.0 mm avec un minimum de 10 plaques.  
8.0 mm mit Mindestmenge von 10 Platten.



- ◆ Lastre leggere, confortevoli, ed ammortizzanti con ottima tenuta antiscivolo; facili da lavorare.
- ◆ Lightweight, comfortable, and shock-absorbing sheets with very good non-slip grip; easy to fit.
- ◆ Plaques légères, confortables, amortissantes et antidérapantes; faciles à travailler.
- ◆ Leichte, bequeme und schockabsorbierende Platten mit sehr gutem, rutschfestem Griff; einfach zu verarbeiten.

## DATI TECNICI DELLA GOMMA ESPANSA ZEPHIR: LASTRE, GUARDOLO E SUOLE

Technical data of Zephir foam rubber: sheets, welt and full soles  
Données techniques du caoutchouc expansé Zephir : plaques, trépointe et semelles  
Technische Daten von Zephir Porogummi: Platten, Rahmen und Sohlen



DATI TECNICI



Technical data / Données techniques / Technische Daten

Densità / Density Densité / Dichte UNI 10902	Durezza / Hardness Dureté / Härte UNI EN ISO 868	Resistenza all'abrasione Abrasion resistance Résistance à l'abrasion Abriebsfestigkeit UNI EN 12770: 2001	Sforzo alla rottura Tensile strength and elongation Résistance à la traction Zugfestigkeit UNI EN 12803
g/cm <sup>3</sup>	Sh A	mm <sup>3</sup>	N/mm <sup>2</sup>
± 0,5	± 55	≤ 120	5,0
Deformazione alla rottura Elongation at break Élongation à la rupture Längsdehnung UNI 12803	Lacerazione Tear resistance B Résistance à la rupture Bestimmung des Weiterreißwiderstandes UNI ISO 34-1 (C method)	Compression set Compression set Index Déformation rémanente après compression Druckverformungsrest UNI EN 1856: 2000 (B method)	Indice di aderenza Index of slip resistance Indice de résistance au glissement Rutschindex
%	N/mm	%	Molto buono Very good Très bon Sehr gut
> 300	25	<20	



INCOLLAGGIO



Bonding / Collage / Verklebung

Tutti i prodotti in gomma espansa Zephir (lastre, soles e guardolo) sono facilmente incollabili con colle neopreniche ADESVIG.

All Zephir foam rubber products (sheets, soles and welts) are easy to bond with ADESVIG neoprene glues.

Tous les produits en caoutchouc expansé Zephir (plaques, semelles et trépointe) sont facilement collables avec les colles néoprènes ADESVIG.

Alle Zephir Schaumgummiprodukte (Platten, Sohlen und Rahmen) können einfach mit ADESVIG Neoprenklebern verklebt werden.





## LASTRE IN GOMMA ESPANSA GHIBLIS

Ghiblis foam rubber sheets / Plaques en caoutchouc expansé Ghiblis  
Platten aus Ghiblis Porogummi



Art. ZE662GH ITACA

Cardata / Sanded / Cardée / Gerauht

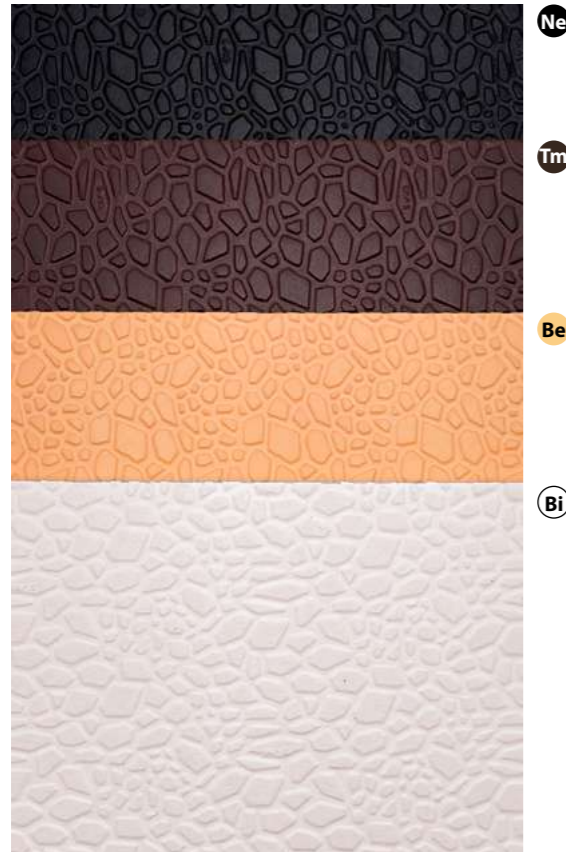


Art. ZE661GH MOONLIGHT

Cardata / Sanded / Cardée / Gerauht



92 x 106 ± 3 cm



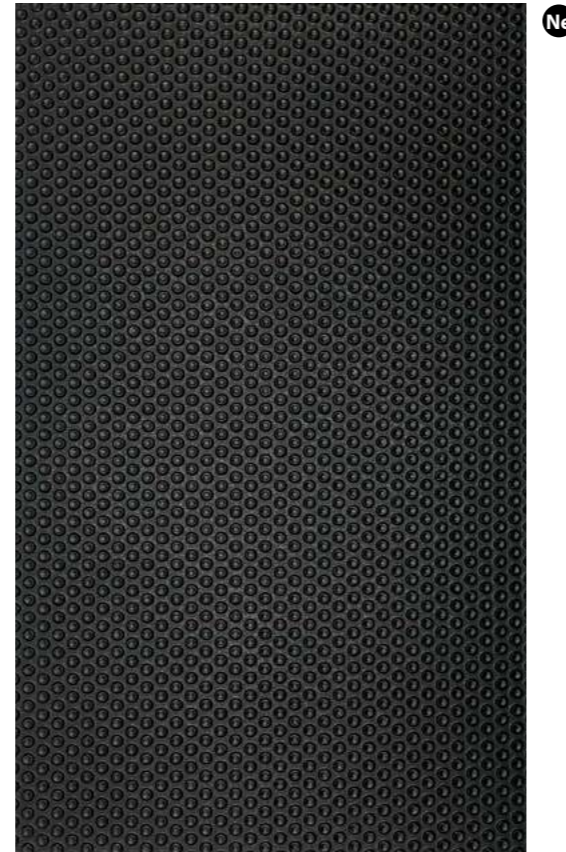
Ne

Tm

Be

Bi

92 x 106 ± 3 cm



Ne

Mescola / Compound / Mélange / Mischung: GHIBLIS

mm 4.0 6.0 8.0 10

Ne Tm Be Bi

• • • •

mm 4.0 6.0 8.0 10

Ne

• • • •

Su ordinazione disponibile anche tagliata a metà.  
On request also available cut in half.  
Sur demande, également disponible coupée en deux.  
Auf Anfrage auch halbiert erhältlich.

ZT662GH ITACA 92 x 53 ± 3 cm



- ◆ Lastre estremamente leggere, elastiche, flessibili e tenaci, con ottima tenuta antiscivolo, particolarmente adatte per applicazioni ortopediche.
- ◆ Extremely lightweight, elastic, flexible and tenacious sheets, with excellent non-slip grip, particularly suitable for orthopaedic applications.
- ◆ Plaques extrêmement légères, élastiques, flexibles et résistantes, avec une excellente adhérence antidérapante, particulièrement indiquées pour les applications orthopédiques.
- ◆ Besonders leichte, elastische, flexible und zähe Platten mit ausgezeichneter Rutschfestigkeit, besonders geeignet für orthopädische Anwendungen.

## DATI TECNICI DELLA GOMMA ESPANSA GHIBLIS: LASTRE E SUOLE

Technical data of Ghiblis foam rubber: sheets and full soles

Données techniques du caoutchouc expansé Ghiblis: plaques et semelles

Technische Daten von Ghiblis Porogummi: Platten und Sohlen



DATI TECNICI



Technical data / Données techniques / Technische Daten

Densità / Density Densité / Dichte UNI 10902	Durezza / Hardness Dureté / Härte UNI EN ISO 868	Resistenza all'abrasione Abrasion resistance Résistance à l'abrasion Abriebsfestigkeit UNI EN 12770: 2001	Sforzo alla rottura Tensile strength and elongation Résistance à la traction Zugfestigkeit UNI EN 12803
g/cm <sup>3</sup>	Sh A	mm <sup>3</sup>	N/mm <sup>2</sup>
± 0,4	± 45	≤ 100	5,5
Deformazione alla rottura Elongation at break Élongation à la rupture Längsdehnung UNI 12803	Lacerazione Tear resistance B Résistance à la rupture Bestimmung des Weiterreißwiderstandes UNI ISO 34-1 (C method)	Compression set Compression set Index Déformation rémanente après compression Druckverformungsrest UNI EN 1856: 2000 (B method)	Indice di aderenza Index of slip resistance Indice de résistance au glissement Rutschindex
%	N/mm <sup>2</sup>	%	Eccellente Excellent Excellent Ausgezeichnet
> 230	22	< 20	



INCOLLAGGIO



Bonding / Collage / Verklebung

Tutti i prodotti in gomma espansa Ghiblis (lastre e soles) si incollano con un'ottima colla neoprenica come l' **ADESIVIG Tenax Plus** o meglio ancora con una colla poliuretanicica come l' **ADESIVIG PVC** previa stesura del **primer ERP**.

All Ghiblis foam rubber products (sheets and full soles) are easy to bond with an excellent neoprene glue such as **ADESIVIG Tenax Plus** or, even better, with a polyurethane glue such as **ADESIVIG PVC** after applying **ERP primer**.

Tous les produits en caoutchouc expansé Ghiblis (plaques et semelles) se collent avec une excellente colle néoprène telle que **ADESIVIG Tenax Plus** ou, mieux encore, avec une colle polyuréthane telle que **ADESIVIG PVC** après l'application du **primer ERP**.

Alle Ghiblis Schaumgummiprodukte (Platten und Sohlen) können mit einem ausgezeichneten Neoprenkleber wie **ADESIVIG Tenax Plus** oder, noch besser, mit einem Polyurethankleber wie **ADESIVIG PVC** nach dem Auftragen einer **ERP-Primer** verklebt werden.





## LASTRE IN EVA

EVA sheets / Plaques en EVA / EVA Aufbauplatten

Art. ZE650 ZEPHIR LIGHT

Cardata / Sanded / Cardée / Gerauht



Mescola / Compound / Mélange / Mischung: S20-N30-D20



- ◆ Lastre in EVA, ideali per rialzi e applicazioni ortopediche. Ottima termoformatura. Temperatura consigliata fra 90° e 120°C.
- ◆ EVA sheets, ideal for midsoles and orthopaedic applications. Perfect for thermomoulding. Suggested temperature between 90° and 120° C.
- ◆ Plaques en EVA idéales pour rehausses et intercalaires. Idéales pour le thermoformage. Température conseillée entre 90° et 120°C.
- ◆ EVA-Platten, ideal für Zwischensohlen und orthopädische Anwendungen. Perfekt für das Thermoformen - empfohlene Temperatur zwischen 90° und 120° C.



### DATI TECNICI

Technical data / Données techniques / Technische Daten



ZE650 ZEPHIR LIGHT	Durezza / Hardness Dureté / Härte UNI EN ISO 868 Sh A	Densità / Density Densité / Dichte UNI 10902 g/cm <sup>3</sup>	Dimensioni Dimensions Format cm	Spessore / Thickness Épaisseur / Dicke mm	Colori / Colours Couleurs / Farben
S20	± 40	± 0,20	90 x 120 ± 3	Da 3 a 23	Ne Tm B1 Be Bi
N30	± 55	± 0,30	80 x 110 ± 3	Da 3 a 20	Ne Tm Gr Be Bi
D20	± 60	± 0,25	90 x 120 ± 3	Da 3 a 23	Ne Tm B1 Be Bi Eb

## LASTRE IN EVA PER CAD/CAM

EVA sheets for / Plaques en EVA pour / EVA Platten für CAD CAM

ZE650 ZEPHIR LIGHT	Durezza / Hardness Dureté / Härte UNI EN ISO 868 Sh A	Densità / Density Densité / Dichte UNI 10902 g/cm <sup>3</sup>	Dimensioni Dimensions Format cm	Spessore / Thickness Épaisseur / Dicke mm	Colori / Colours Couleurs / Farben
S20	± 40	± 0,20	90 x 120 ± 3	35 - 40	B1 Ne
D20	± 60	± 0,25	90 x 120 ± 3	35 - 40	Ne
D35	± 75	± 0,35	74 x 99 ± 3	35	Ne



Gamma lastre in EVA in ampliamento, vedi sito [www.svig.it](http://www.svig.it)  
Range of EVA sheets is being expanded, see website [www.svig.it](http://www.svig.it)  
Gamme de plaques EVA en expansion, voir [www.svig.it](http://www.svig.it)  
Das Sortiment an EVA-Platten wird erweitert, siehe Website [www.svig.it](http://www.svig.it)

## LASTRE IN EVA CON SUGHERO

EVA-Cork sheets / Plaques en EVA-Liège / EVA-Korkplatten

Art. ZE652 SUGHERSINTEX

Cardata / Sanded / Cardée / Gerauht



Mescola / Compound / Mélange / Mischung: SUGHERSINTEX

89 x 122 +/- 2 cm



Su

Su

- ◆ Lastre in EVA-sughero, ideali per la costruzione di ortesi, solette e supporti ortopedici. Ottima termoformatura. Temperatura consigliata fra 90° e 120°C.
- ◆ EVA-cork sheets ideal for construction of orthotics, insoles and orthopaedic foot supports. Perfect for thermomoulding. Suggested temperature between 90° and 120° C.
- ◆ Plaques en EVA-liège idéales pour la construction d'orthèses, de semelles et de supports orthopédiques pour les pieds. Idéales pour le thermoformage. Température conseillée entre 90° et 120°C.
- ◆ EVA-Korkplatten ideal für die Herstellung von Orthesen, Einlagen und orthopädischen Fußstützen. Perfekt für das Thermoformen - empfohlene Temperatur zwischen 90° und 120° C.



### DATI TECNICI

Technical data / Données techniques / Technische Daten



ZE652 SUGHERSINTEX	Spessore / Thickness Épaisseur / Dicke mm	Densità / Density Densité / Dichte UNI 10902 g/cm <sup>3</sup>	Durezza / Hardness Dureté / Härte UNI EN ISO 868 Sh A
N20 Su	3 - 4 - 5 - 6 - 7 - 8 - 10 12 - 15 - 17 - 20 - 22 - 27 - 31 * 2 Non cardata / Not sanded Non cardée / Nicht gerauht	± 0,25	± 55
D20 Su	3 - 4 - 5 - 6 - 7 - 8 - 10 - 12 - 15 - 20 - 23 * 2 Non cardata / Not sanded Non cardée / Nicht gerauht	± 0,25	± 65

- ◆ Altri spessori su richiesta, con quantitativo minimo di 10 lastre a spessore.
- ◆ Other thicknesses, with a M.O.Q. of 10 sheets per thickness.
- ◆ Autres épaisseurs, avec un minimum de 10 plaques par épaisseur.
- ◆ Andere Dicken auf Anfrage; Mindestmenge: 10 Platten/Dicke.



### INCOLLAGGIO LASTRE IN EVA E SUGHERO

Bonding of EVA and cork sheets / Collage de plaques en EVA et liège  
Verklebung von EVA- und Korkplatten.



Con buona colla neoprenica; per un incollaggio più performante si consiglia l'utilizzo della neoprenica **ADESVIG Tenax Plus** o meglio ancora della colla **ADESVIG PVC**, a base poliuretana, previa stesura del primer **ERP**.

With good neoprene glue; for a more efficient bonding, we recommend the use of **ADESVIG Tenax Plus** neoprene or, even better, **ADESVIG PVC** glue, with a polyurethane base, after applying **ERP** primer.

Avec une bonne colle néoprène; pour un collage plus fort, on conseille d'utiliser la colle néoprène **ADESVIG Tenax Plus** ou mieux encore la colle **PVC ADESVIG**, à base de polyuréthane, après avoir appliqué le primer **ERP**.

Mit gutem Neoprenkleber; für eine festere Verklebung empfehlen wir die Verwendung von **ADESVIG TENAX PLUS** oder besser die Verwendung von **ADESVIG PVC**-Polyurethan Klebstoff nach dem Auftragen von **ERP** Primer.





## GUARDOLO IN GOMMA ESPANSA ZEPHIR

Zephir foam rubber welt / Trépointe en caoutchouc expansé Zephir  
Rahmen in Zephir Porogummi

Art. GU600CL



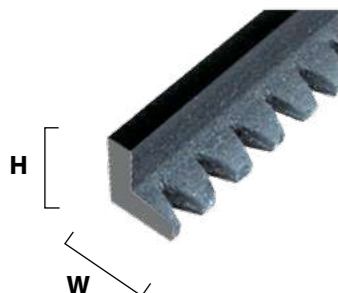
Mescola / Compound / Mélange / Mischung: ZEPHIR

	mm	6.0	12.0
Ne		•	•
Tm		•	•
Cu		•	•
Cr		•	•
Be		•	•
Bi		•	•
Gr		•	•

GU600 mm H: 12 mm - W: 10 mm  
GU600 mm H: 6.0 mm - W: 9.0 mm

Matasse / Bundles / Rouleaux / Rollen:  
25 metri / meters / mètres / Meter

Collo / Box / Colis / Karton:  
50 metri / meters / mètres / Meter  
2 Matasse / Bundles / Rouleaux / Rollen



H: Altezza / Height / Hauteur / Höhe  
W: Larghezza / Width / Largeur / Breite

Dati tecnici pag. 29.  
Technical data page 29.  
Données techniques page 29.  
Technische Daten Seite 29.



Esempio di applicazione  
Example of use  
Exemple d'application  
Beispiel einer Anwendung

## FASCIONI

Rands / Bandes pour les bords / Schalenrand



Art. FA800NV FASCIONI LISCI

Plain elasticated rubber rands / Bandes pour les bords  
avec finition lisse / Schalenrand glatt



Art. FA801NV FASCIONI ZIGRINATI

Knurled elasticated rubber rands / Bandes pour les bords  
avec finition grainée / Schalenrand profiliert

Mescola / Compound / Mélange / Mischung: NOVAC  
Non cardati / not sanded / pas cardées / nicht gerauht

\* Lunghezza / Length / Longueur / Länge 76.0 cm  
Altezza / Height / Hauteur / Höhe 3.4 cm  
Spessore / Thickness / Epaisseur / Dicke 2.0 mm

Ne Bi

Collo / Box / Colis / Karton:  
60 paia / pairs / paires / Paare

Disponibili anche da 2 paia.  
Available also in packs of 2 pairs.  
Également disponibles en paquets de 2 paires.  
Auch in Packungen mit 2 Paaren erhältlich.



\* Scaldandosi si possono allungare un po' / They can be stretched a little by heating  
Elles peuvent être légèrement étirées en les chauffant / Für längere Schalenränder müssen Sie sie nur erhitzen

## COVER



Art. FA250TR COVER

Cardato / Sanded / Cardé / Gerauht

Mescola / Compound / Mélange / Mischung:  
TREKKING

Lunghezza / Length / Longueur / Länge 79.0 cm  
Altezza / Height / Hauteur / Höhe 6.0 mm  
Spessore / Thickness / Epaisseur / Dicke 1.5 mm

Ne

Collo / Box / Colis / Karton:  
60 paia / pairs / paires / Paare erhältlich

Disponibili in pacchetti da 5 paia / Available in packs of 5 pairs  
Également disponibles en paquets de 5 paires  
Auch in Packungen mit 5 Paare erhältlich

Ideali per calzature da montagna.  
Ideal for mountain shoes.  
Idéales pour les chaussures de randonnée.  
Ideal für Bergschuhe.

Disponibili anche in lastra, vedi pag. 27.  
Also available in sheet, see page 27.  
Disponibles également en plaque, page 27.  
Auch als Platte erhältlich, Seite 27.







## SUOLE IN GOMMA ESPANSA ZEPHIR

Zephir foam rubber soles / Semelles en caoutchouc expansé Zephir  
Sohlen aus Zephir Porogummi

Pacchetti da 2 paia / Packs of 2 pairs / Paquets de 2 paires / 2 Paar Packungen

Art. SU615CL ZEPHIR MONTE BIANCO



Mescola / Compound / Mélange / Mischung: ZEPHIR  
Cardata / Sanded / Cardée / Geraut

± mm 10 punta / toe / pointe / Spitze  
± mm 23 tacco / heel / talon / Absatz

Ne Tm 39/41 41/43 43/45 45/47 Ne 37/39

Collo / Box / Colis / Karton:

37/39 39/41: 12 pa

41/43: 10 pa

43/45 45/47: 8 pa



Dati tecnici pag. 29.  
Technical data page 29.  
Données techniques page 29.  
Technische Daten Seite 29.



Size	P	F	T	L
37/39	11,4	8,8	9,5	± 27,5 cm
39/41	12,5	9,5	10,3	± 29,5 cm
41/43	12,9	9,8	10,3	± 31,5 cm
43/45	13,7	10,5	10,9	± 33,0 cm
45/47	14,3	10,8	11,7	± 34,5 cm

Art. SU617CL ZEPHIR ANNECY



Mescola / Compound / Mélange / Mischung: ZEPHIR  
Cardata / Sanded / Cardée / Geraut

± mm 10 punta / toe / pointe / Spitze  
± mm 22 tacco / heel / talon / Absatz

Ne Tm 39/41 41/43 43/45 45/47 Ne 37/39

Collo / Box / Colis / Karton:

37/39: 14 pa

39/41: 12 pa

41/43: 10 pa

43/45 45/47: 8 pa



Dati tecnici pag. 29.  
Technical data page 29.  
Données techniques page 29.  
Technische Daten Seite 29.



Size	P	F	T	L
37/39	11,3	8,4	9,4	± 27,5 cm
39/41	12,3	9,5	10,2	± 29,5 cm
41/43	12,7	9,7	10,2	± 31,5 cm
43/45	13,6	10,3	10,8	± 33,0 cm
45/47	14,4	10,9	11,8	± 34,5 cm

## SUOLE IN GOMMA ESPANSA ZEPHIR

Zephir foam rubber soles / Semelles en caoutchouc expansé Zephir  
Sohlen aus Zephir Porogummi

Pacchetti da 2 paia / Packs of 2 pairs / Paquets de 2 paires / 2 Paar Packungen



Art. SU610CL ZEPHIR GRIP

Mescola / Compound / Mélange / Mischung: ZEPHIR  
Cardata / Sanded / Cardée / Geraut

± mm 10 punta / toe / pointe / Spitze  
± mm 22 tacco / heel / talon / Absatz

Ne Tm

Collo / Box / Colis / Karton:

38/40: 14 pa

41/43: 10 pa

44/46: 8 pa



Dati tecnici pag. 29.  
Technical data page 29.  
Données techniques page 29.  
Technische Daten Seite 29.



Size	P	F	T	L
38/40	11,2	8,3	9,2	± 27,7 cm
41/43	12,8	9,7	10,3	± 31,5 cm
44/46	14,3	10,9	11,7	± 34,5 cm



Art. SU601CL ZEPHIR SKY

Mescola / Compound / Mélange / Mischung: ZEPHIR  
Cardata / Sanded / Cardée / Geraut

mm ± 9 punta / toe / pointe / Spitze  
mm ± 26 tacco / heel / talon / Absatz

Ne

Collo / Box / Colis / Karton:

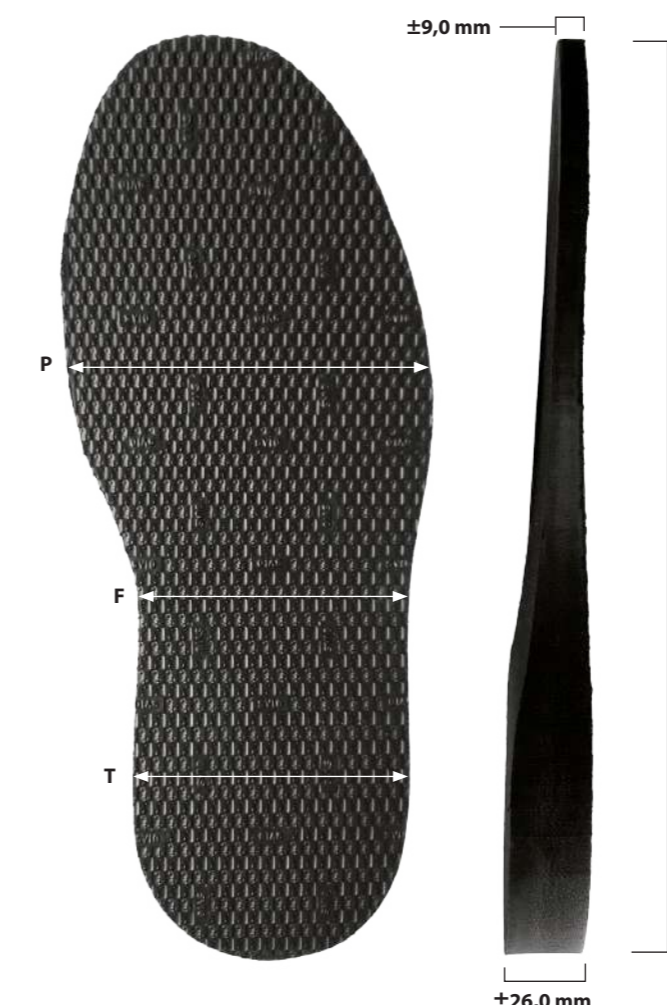
38/40: 12 pa

41/43: 10 pa

44/46: 8 pa



Dati tecnici pag. 29.  
Technical data page 29.  
Données techniques page 29.  
Technische Daten Seite 29.



Size	P	F	T	L
38/40	11,3	8,4	9,4	± 27,7 cm
41/43	12,8	9,7	10,3	± 31,5 cm
44/46	14,3	10,9	11,9	± 34,5 cm





## SUOLE IN GOMMA ESPANSA GHIBLIS

Ghiblis foam rubber soles / Semelles en caoutchouc expansé Ghiblis  
Sohlen aus Ghiblis Porogummi

Pacchetti da 2 paia / Packs of 2 pairs / Paquets de 2 paires / 2 Paar Packungen

Art. SU621GH GHIBLIS ZEUS mm 7.0



Mescola / Compound / Mélange / Mischung: GHIBLIS  
Cardata / Sanded / Cardée / Gerauht

Spessore / Thickness / Épaisseur / Dicke: 7,0 mm



Collo / Box / Colis / Karton:

36/42: 16 pa

43/51: 14 pa



Dati tecnici pag. 31.  
Technical data page 31.  
Données techniques page 31.  
Technische Daten Seite 31.

Size	P	F	T	L
36/42	±13,9	±11,3	±11,5	29,5 - 31,0 cm
43/51	±15,1	±12,4	±12,5	34,5 - 36,0 cm



Art. SU622GH GHIBLIS ARES



Mescola / Compound / Mélange / Mischung: GHIBLIS  
Non cardata / Not sanded / Pas cardée / Nicht gerauht

± mm 13 punta / toe / pointe / Spitze

± mm 25 tacco / heel / talon / Absatz



Collo / Box / Colis / Karton:

37/41 41/44: 12 pa

44/48: 10 pa



Dati tecnici pag. 31.  
Technical data page 31.  
Données techniques page 31.  
Technische Daten Seite 31.

Size	P	F	T	L
37/41	±12,1	±9,6	±9,9	27,5 - 30,0 cm
41/44	±11,9	±9,2	±9,3	29,5 - 32,0 cm
44/48	±13,6	±10,7	±11,0	31,5 - 34,5 cm



## SUOLE IN GOMMA ESPANSA GHIBLIS

Ghiblis foam rubber soles / Semelles en caoutchouc expansé Ghiblis  
Sohlen aus Ghiblis Porogummi

Pacchetti da 2 paia / Packs of 2 pairs / Paquets de 2 paires / 2 Paar Packungen



Art. SU623GH GHIBLIS ATHENA mm 8.0

Mescola / Compound / Mélange / Mischung: GHIBLIS  
Cardata / Sanded / Cardée / Gerauht

Spessore / Thickness / Épaisseur / Dicke: 8,0 mm



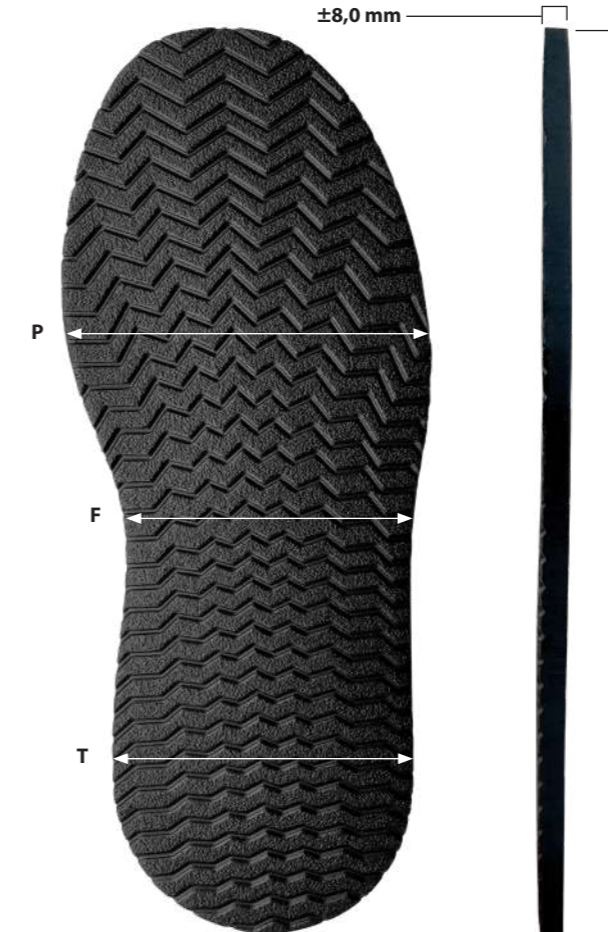
Collo / Box / Colis / Karton:

12 pa



Dati tecnici pag. 31.  
Technical data page 31.  
Données techniques page 31.  
Technische Daten Seite 31.

Size	P	F	T	L
U	±15,1	±13,0	±13,3	35,5 - 37,0 cm



Art. SU624GH GHIBLIS COMMANDO mm 10

Mescola / Compound / Mélange / Mischung: GHIBLIS  
Cardata / Sanded / Cardée / Gerauht

Spessore / Thickness / Épaisseur / Dicke: 10 mm



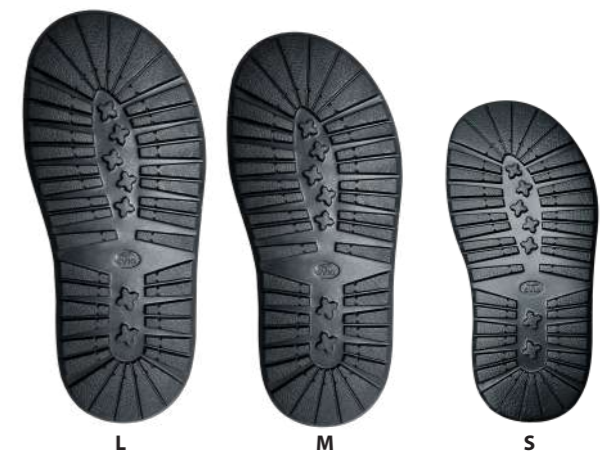
Collo / Box / Colis / Karton:

S: 14 pa M: 12 pa L: 8 pa



Dati tecnici pag. 31.  
Technical data page 31.  
Données techniques page 31.  
Technische Daten Seite 31.

Size	P	F	T	L
S	±14,0	±11,2	±11,0	27,3 - 28,7 cm
M	±14,5	±11,4	±11,3	31,3 - 32,7 cm
L	±16,0	±12,6	±12,4	35,3 - 36,7 cm



L M S





## SUOLE IN GOMMA COMPATTA

Compact rubber soles / Semelles en caoutchouc compact / Kompaktgummi Sohlen  
Pacchetti da 2 paia / Packs of 2 pairs / Paquets de 2 paires / 2 Paar Packungen

Art. SU213TR COMFORT



Mescola / Compound / Mélange / Mischung: **TREKKING**  
Non cardata / Not sanded / Pas cardée / Nicht gerauht

Ne

mm 7 / 10 punta / toe / pointe / Spitze  
mm 14 / 24 tacco / heel / talon / Absatz

Size	P	F	T	L	Collo / Box Colis / Karton:
16/17	8,3	7,2	7,0	14,5 cm	48 pa
18/19	8,5	7,4	7,2	16,0 cm	46 pa
20/21	8,8	7,7	7,5	17,5 cm	38 pa
22/23	9,0	8,0	7,7	18,5 cm	36 pa
24/25	9,4	8,0	7,8	19,8 cm	36 pa
26/27	9,7	8,3	8,1	21,5 cm	28 pa
28/29	10,1	8,7	8,4	22,5 cm	24 pa
30/31	10,5	9,1	8,6	23,5 cm	18 pa
32/33	10,6	9,2	8,8	25,0 cm	14 pa
34/35	11,2	9,6	9,2	26,5 cm	14 pa
36/37	11,3	9,8	9,2	27,5 cm	12 pa
38/39	11,7	10,2	9,6	29,0 cm	12 pa
40/41	11,9	10,3	9,8	30,5 cm	10 pa
42/43	12,2	10,7	10,2	32,0 cm	8 pa
44/45	12,5	10,9	10,5	33,5 cm	8 pa
46/47	12,8	11,3	10,9	34,5 cm	8 pa



Art. SU512TR SAM



Mescola / Compound / Mélange / Mischung: **TREKKING**  
Non cardata / Not sanded / Pas cardée / Nicht gerauht

Ne

mm 8 punta / toe / pointe / Spitze  
mm 4 tacco / heel / talon / Absatz

Collo / Box / Colis / Karton:

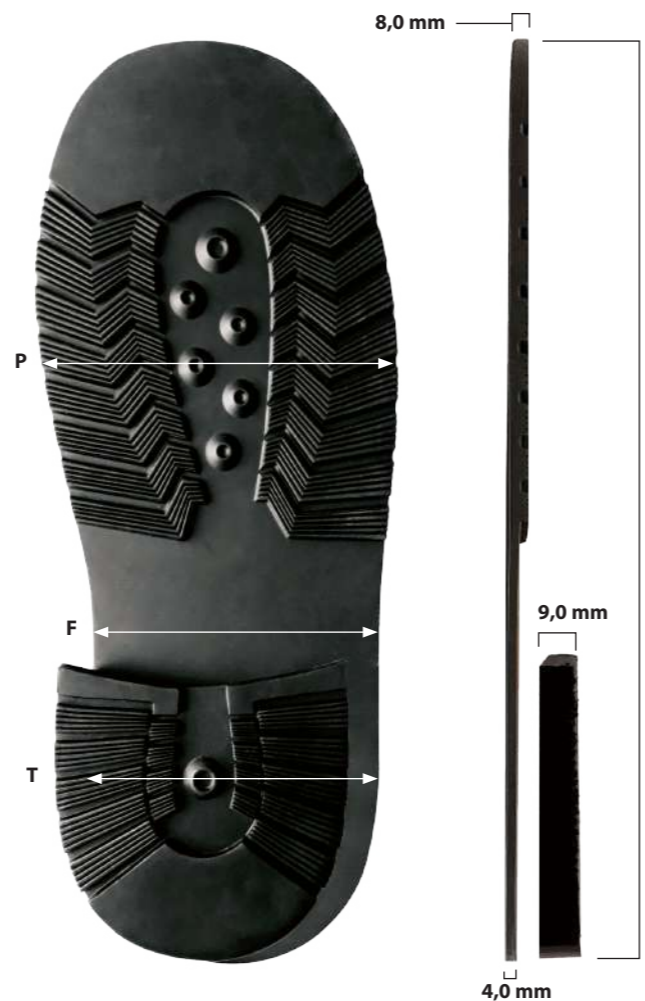
Art. SU512TR: 20 pa

Art. TA235TR: 90 pa

Size	P	F	T	L
U	15,2	12,4	12,2	36,5 cm

Art. TA235TR SAM

Tacco pag. 9.  
Heel page 9.  
Talon page 9.  
Absatz Seite 9.



## SUOLE IN GOMMA COMPATTA

Compact rubber soles / Semelles en caoutchouc compact / Kompaktgummi Sohlen  
Pacchetti da 2 paia / Packs of 2 pairs / Paquets de 2 paires / 2 Paar Packungen



Art. SU511TR CITY

Mescola / Compound / Mélange / Mischung: **TREKKING**  
Non cardata / Not sanded / Pas cardée / Nicht gerauht

mm 7 punta / toe / pointe / Spitze  
mm 24 tacco / heel / talon / Absatz

Ne Tm

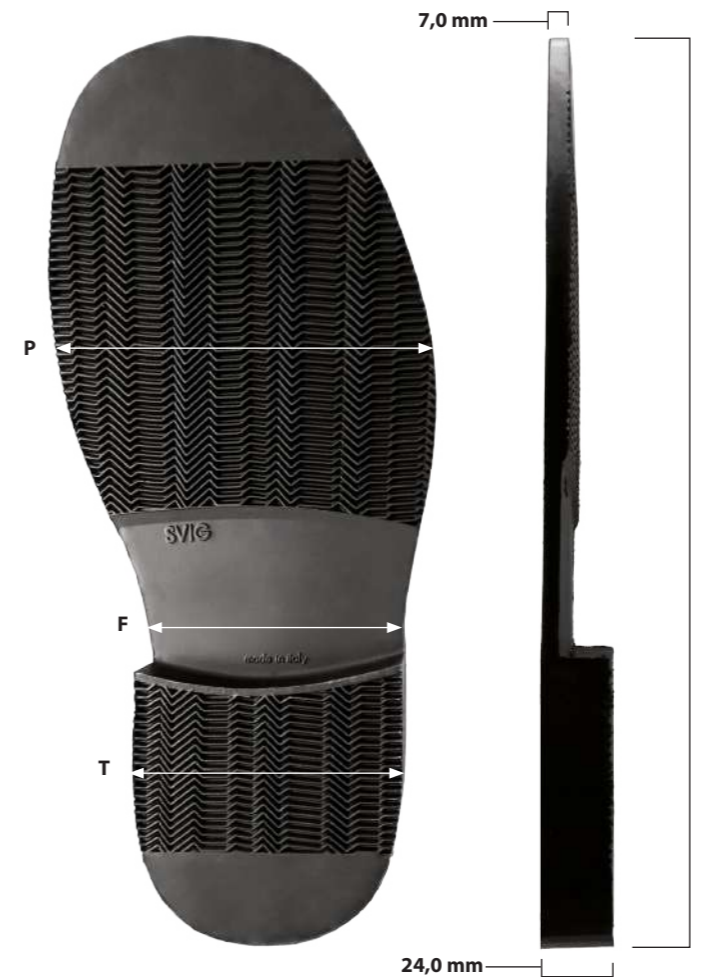
Collo / Box / Colis / Karton:

39/40 41/42: 12 pa

43/44: 10 pa

45/46: 8 pa

Size	P	F	T	L
39/40	11,2	7,9	8,0	28,5 cm
41/42	11,5	8,2	8,2	29,5 cm
43/44	12,1	8,5	8,6	31,0 cm
45/46	12,6	8,9	8,9	32,5 cm



Art. SU517TR ANNECY

Mescola / Compound / Mélange / Mischung: **TREKKING**  
Non cardata / Not sanded / Pas cardée / Nicht gerauht

mm 8 punta / toe / pointe / Spitze  
mm 21 tacco / heel / talon / Absatz

Ne Tm 41/42 43/44 45/46 Ne 39/40

Collo / Box / Colis / Karton:

39/40 - 41/42: 12 pa

43/44: 10 pa

45/46: 8 pa

Size	P	F	T	L
39/40	10,9	8,5	8,4	28,0 cm
41/42	11,6	8,9	8,9	29,5 cm
43/44	12,2	9,3	9,3	31,0 cm
45/46	13,2	10,0	10,0	33,5 cm







## SUOLE IN GOMMA COMPATTA

Compact rubber soles / Semelles en caoutchouc compact / Kompaktgummi Sohlen  
Pacchetti da 2 paia / Packs of 2 pairs / Paquets de 2 paires / 2 Paar Packungen

Art. SU515TR MONTE BIANCO



Mescola / Compound / Mélange / Mischung: **TREKKING**  
Non cardata / Not sanded / Pas cardée / Nicht gerauht

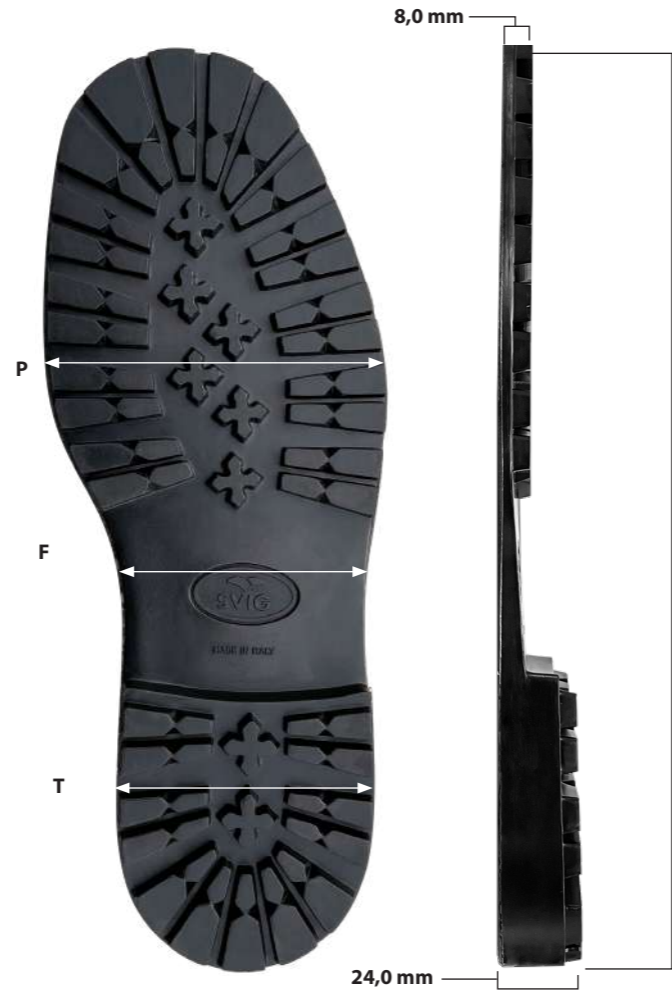
mm 8 punta / toe / pointe / Spitze  
mm 24 tacco / heel / talon / Absatz

Ne Cr

Collo / Box / Colis / Karton:

39/40 41/42: 12 pa  
43/44: 10 pa  
45/46: 8 pa

Size	P	F	T	L
39/40	11,4	8,3	8,4	30,0 cm
41/42	12,0	8,6	8,8	31,0 cm
43/44	12,3	8,9	9,0	32,0 cm
45/46	12,9	9,3	9,5	33,5 cm



Art. SU516TR GARDENA

mm 8.0



Mescola / Compound / Mélange / Mischung: **TREKKING**  
Non cardata / Not sanded / Pas cardée / Nicht gerauht

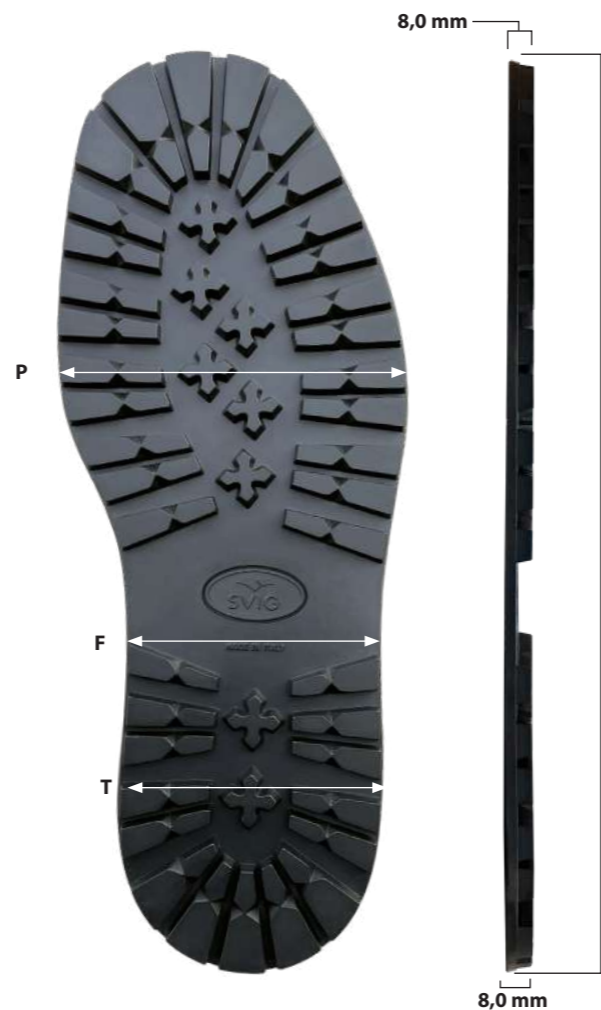
Spessore / Thickness / Épaisseur / Dicke: 8,0 mm

Ne

Collo / Box / Colis / Karton:

39/40: 24 pa  
41/42: 20 pa  
43/44 - 45/46: 16 pa

Size	P	F	T	L
39/40	11,4	8,3	8,4	29,6 cm
41/42	11,8	8,5	8,7	31,0 cm
43/44	12,3	8,9	9,1	32,0 cm
45/46	12,8	9,3	9,4	33,5 cm



## SUOLE IN GOMMA COMPATTA

Compact rubber soles / Semelles en caoutchouc compact / Kompaktgummi Sohlen  
Pacchetti da 2 paia / Packs of 2 pairs / Paquets de 2 paires / 2 Paar Packungen



Art. SU200TR CORTINA

Mescola / Compound / Mélange / Mischung: **TREKKING**  
Non cardata / Not sanded / Pas cardée / Nicht gerauht

mm 11 punta / toe / pointe / Spitze  
mm 25 tacco / heel / talon / Absatz

Ne

Collo / Box / Colis / Karton:

39/40 41/42: 10 pa  
43/44 45/46: 8 pa  
47/48: 6 pa

Size	P	F	T	L
39/40	11,2	8,7	8,8	29,0 cm
41/42	11,5	8,8	8,9	30,0 cm
43/44	12,1	9,3	9,2	31,5 cm
45/46	12,4	9,3	9,5	32,5 cm
47/48	12,6	9,6	9,8	34,0 cm



Art. SU200TRNS CORTINA

Ni Con granelli di sughero / With cork grains / Avec grains de liège / Mit Kork Körnchen



Art. SU518TR RUNNING

Mescola / Compound / Mélange / Mischung: **TREKKING**  
Cardata / Sanded / Cardée / Gerauht

mm 3 punta / toe / pointe / Spitze  
mm 6,0 - 7,0 mm suola / full sole / semelle / Langsohle

Ne Bi Ro

Collo / Box / Colis / Karton:

36/39: 32 pa  
39/42 43/46: 20 pa

Size	P	F	T	L
36/39	11,5	9,1	9,0	27,0 cm
39/42	12,1	9,6	9,5	29,8 cm
43/46	12,6	10,1	10	32,8 cm







## SUOLE IN GOMMA COMPATTA

Compact rubber soles / Semelles en caoutchouc compact / Kompaktgummi Sohlen  
Pacchetti da 2 paia / Packs of 2 pairs / Paquets de 2 paires / 2 Paar Packungen

Art. SU519TR JUMPING



Mescola / Compound / Mélange / Mischung: TREKKING  
Cardata / Sanded / Cardée / Geraut

Ne Bi Ro Bl

mm 1.5 punta / toe / pointe / Spitze  
mm 5.0 suola / full sole / semelle / Langsohle

Collo / Box / Colis / Karton:  
36/39 39/42 43/46: 28 pa

Size	P	F	T	L
36/39	12,0	10,1	10,6	30,0 cm
39/42	13,0	10,9	11,1	33,0 cm
43/46	13,9	11,9	12,0	36,0 cm



Art. SU521TR SPINA



Mescola / Compound / Mélange / Mischung: TREKKING  
Cardata / Sanded / Cardée / Geraut

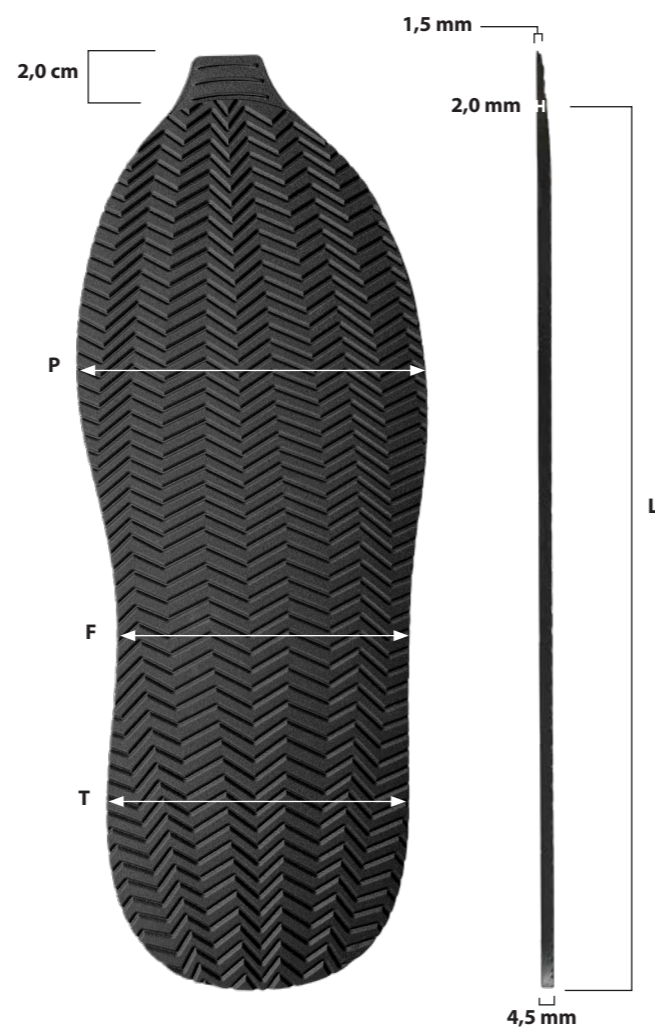
Ne Bi Ro Tm Az Ar Bl

Cr Cu Gi Gs Na Mi Ve

mm 1.5 punta / toe / pointe / Spitze  
mm 4.5 suola / full sole / semelle / Langsohle

Collo / Box / Colis / Karton:  
28 pa

Size	P	F	T	L
U	14,1	11,8	12,0	35,5 cm



## SUOLE IN GOMMA COMPATTA

Compact rubber soles / Semelles en caoutchouc compact / Kompaktgummi Sohlen  
Pacchetti da 2 paia / Packs of 2 pairs / Paquets de 2 paires / 2 Paar Packungen



Art. SU520TR TYRE

Mescola / Compound / Mélange / Mischung: TREKKING  
Cardata / Sanded / Cardée / Geraut

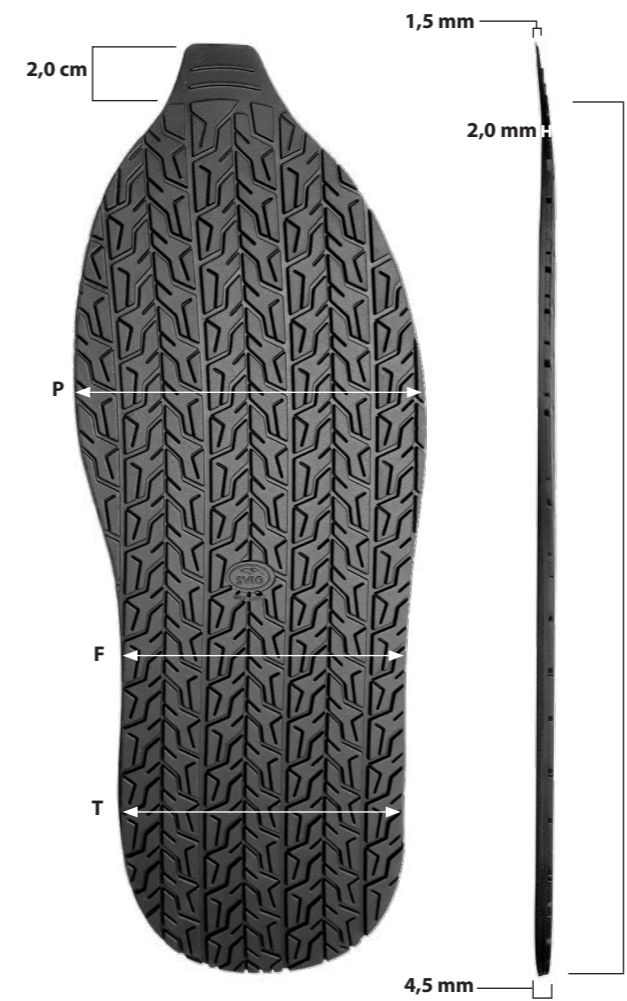
Ne Bi Ro Tm Az Ar Bl

Cr Cu Gi Gs Na Ve

mm 1.5 punta / toe / pointe / Spitze  
mm 4.5 suola / full sole / semelle / Langsohle

Collo / Box / Colis / Karton:  
28 pa

Size	P	F	T	L
U	14,1	11,8	12,0	35,5 cm



Art. SU520TR TYRE URBAN

Bn Ga Gg Gv Rg Vg

Dati tecnici come sopra.  
Technical data as above.  
Données techniques comme ci-dessus.  
Technische Daten wie oben.







## SUOLE AD INCASSO IN GOMMA COMPATTA

Compact rubber cup soles / Semelles cuvettes en caoutchouc compact  
Schalensohlen aus Kompaktgummi

Non cardate / Not sanded / Pas cardée / Nicht gerauht  
Pacchetti da 1 paio / Packs of 1 pair / Paquets de 1 paire / 1 Paar Packungen

Art. SU550FL CASUAL



MISURA INTERNA / INNER SECTION  
SECTION INTÉRIEURE / INNENMAß  
(cm)

Size	P	F	T	L
35,5	8,6	5,6	6,0	23,8
37	8,7	5,9	6,2	24,8
38	9,0	6,0	6,3	25,7
39,5	9,3	6,2	6,5	26,5
41	9,5	6,3	6,6	27,4
42	9,6	6,4	6,8	28,0
43	9,7	6,4	6,9	28,7
44	10,0	6,6	6,9	29,5
45,5	10,3	6,7	7,0	30,2

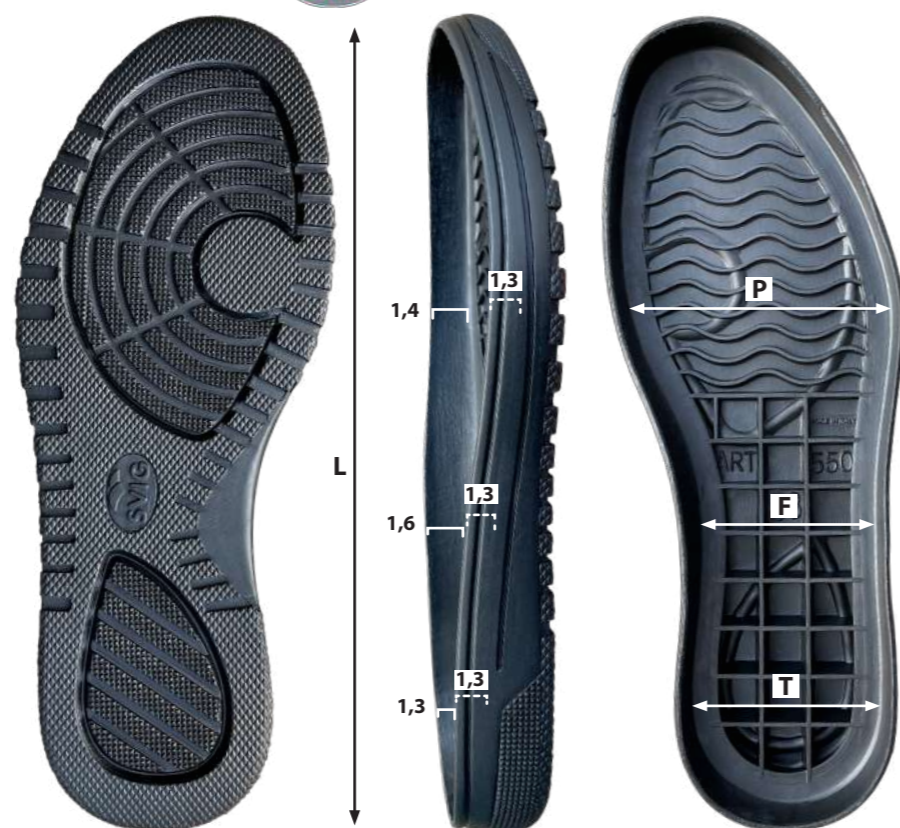
Mescola / Compound / Mélange / Mischung

FLEX **Ne** **Bi** **Na**

Misure esterne / Outer measures /  
Dimensions extérieures / externe Maßnahmen  
mm 18,0 punta / toe / pointe / Spitze  
mm 26,0 tacco / heel / talon / Absatz

Collo / Box / Colis / Karton:

35,5 - 37 - 38 - 39,5: 12 pa 41: 10 pa  
42 - 43 - 44 - 45,5: 8 pa



## SUOLE AD INCASSO IN GOMMA COMPATTA

Compact rubber cup soles / Semelles cuvettes en caoutchouc compact  
Schalensohlen aus Kompaktgummi

Non cardate / Not sanded / Pas cardée / Nicht gerauht  
Pacchetti da 1 paio / Packs of 1 pair / Paquets de 1 paire / 1 Paar Packungen

Art. SU552FL SNEAKER for LADIES



MISURA INTERNA / INNER SECTION  
SECTION INTÉRIEURE / INNENMAß  
(cm)

Size	P	F	T	L
35,5	8,1	5,4	5,6	24,3
37	8,2	5,5	5,7	25,2
38	8,3	5,6	5,8	25,7
39	8,6	5,7	6,0	26,5
40	8,8	5,9	6,1	27,0

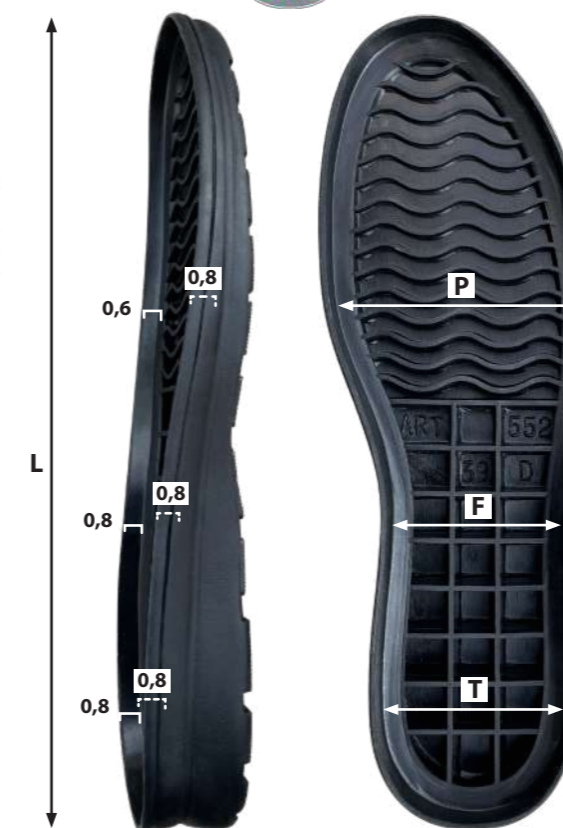
Mescola / Compound / Mélange / Mischung  
FLEX

**Ne**

Misure esterne / Outer measures /  
Dimensions extérieures / externe Maßnahmen  
mm 15,0 punta / toe / pointe / Spitze  
mm 29,0 tacco / heel / talon / Absatz

Collo / Box / Colis / Karton:

35,5 - 37 - 38 - 39 - 40: 12 pa



Art. SU551FL OUTDOOR



MISURA INTERNA / INNER SECTION  
SECTION INTÉRIEURE / INNENMAß  
(cm)

Size	P	F	T	L
39,5	8,7	5,6	6,1	26,5
41	8,9	5,7	6,2	27,2
42	9,1	5,8	6,3	28,0
43	9,3	6,0	6,4	28,5
44	9,4	6,1	6,5	29,0
45,5	9,7	6,2	6,7	30,0
47	9,8	6,8	6,9	31,0

Mescola / Compound / Mélange / Mischung

FLEX

**Ne**

Misure esterne / Outer measures /  
Dimensions extérieures / externe Maßnahmen  
mm 24,0 punta / toe / pointe / Spitze  
mm 40 tacco / heel / talon / Absatz

Collo / Box / Colis / Karton:

39,5 - 41: 8 pa  
42 - 43 - 44 - 45,5 - 47: 6 pa



Art. SU553FL SNEAKER for GENTS

MISURA INTERNA / INNER SECTION  
SECTION INTÉRIEURE / INNENMAß  
(cm)

Size	P	F	T	L
41	9,3	6,5	6,6	28,2
42	9,6	6,7	6,8	29,0
43	9,7	6,7	7,0	29,5
44	9,8	6,8	7,1	30,0
45,5	10,0	7,0	7,2	31,0

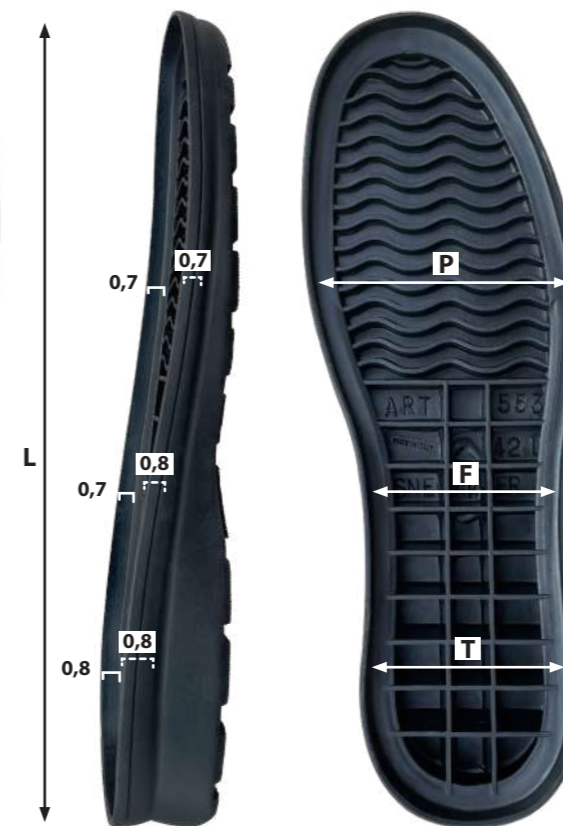
Mescola / Compound / Mélange / Mischung  
FLEX

**Ne**

Misure esterne / Outer measures /  
Dimensions extérieures / externe Maßnahmen  
mm 18,0 punta / toe / pointe / Spitze  
mm 33,0 tacco / heel / talon / Absatz

Collo / Box / Colis / Karton:

41 - 42 - 43: 8 pa  
44 - 45,5: 6 pa







## SUOLE AD INCASSO IN GOMMA COMPATTA

Compact rubber cup soles / Semelles cuvettes en caoutchouc compact  
Schalensohlen aus Kompaktgummi

Non cardate / Not sanded / Pas cardée / Nicht gerauht  
Pacchetti da 1 paio / Packs of 1 pair / Paquets de 1 paire / 1 Paar Packungen

Art. SU554FL LADY



MISURA INTERNA / INNER SECTION SECTION INTÉRIEURE / INNENMAß (cm)				
Size	P	F	T	L
35,5	7,8	5,2	5,5	24,2
37	8,1	5,3	5,6	25,0
38	8,2	5,4	5,7	25,6
39	8,3	5,5	5,9	26,2
40,5	8,6	5,7	6,0	27,3

Mescola / Compound / Mélange / Mischung  
FLEX



Misure esterne / Outer measures /  
Dimensions extérieures / externe Maßnahmen  
mm 13,0 punta / toe / pointe / Spitze  
mm 54,0 tacco / heel / talon / Absatz

Collo / Box / Colis / Karton:  
35,5: 12 pa  
37 - 38: 10 pa  
39 - 40,5: 8 pa



## SUOLE AD INCASSO IN GOMMA COMPATTA

Compact rubber cup soles / Semelles cuvettes en caoutchouc compact  
Schalensohlen aus Kompaktgummi

Non cardate / Not sanded / Pas cardée / Nicht gerauht  
Pacchetti da 1 paio / Packs of 1 pair / Paquets de 1 paire / 1 Paar Packungen

Art. SU556FL FLOWER



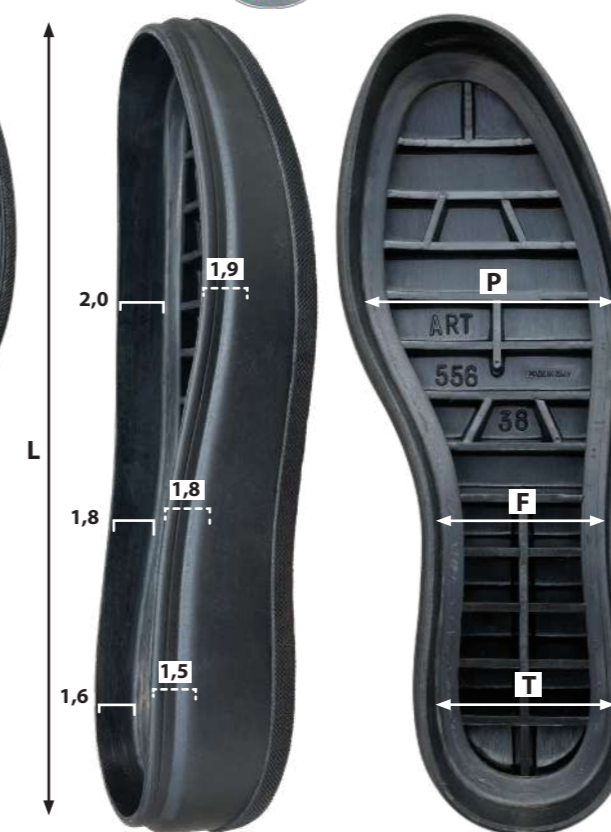
MISURA INTERNA / INNER SECTION SECTION INTÉRIEURE / INNENMAß (cm)				
Size	P	F	T	L
37	8,3	5,5	5,8	24,4
38	8,5	5,5	5,9	25,0
39	8,7	5,7	6,0	25,7
40	8,9	5,8	6,1	26,3

Mescola / Compound / Mélange / Mischung  
FLEX



Misure esterne / Outer measures /  
Dimensions extérieures / externe Maßnahmen  
mm 26,0 punta / toe / pointe / Spitze  
mm 44,0 tacco / heel / talon / Absatz

Collo / Box / Colis / Karton:  
8 pa



Art. SU555FL CERVINO



MISURA INTERNA / INNER SECTION SECTION INTÉRIEURE / INNENMAß (cm)				
Size	P	F	T	L
39,5	8,9	6,2	6,2	26,7
41	9,1	6,3	6,4	27,6
42	9,3	6,5	6,5	28,2
43	9,4	6,5	6,6	28,9
44	9,5	6,6	6,7	29,4
45,5	9,8	6,8	6,9	30,3

Mescola / Compound / Mélange / Mischung  
FLEX



Misure esterne / Outer measures /  
Dimensions extérieures / externe Maßnahmen  
mm 33,0 punta / toe / pointe / Spitze  
mm 47,0 tacco / heel / talon / Absatz

Collo / Box / Colis / Karton:  
39,5 - 41: 8 pa  
42 - 43 - 44: 6 pa 45,5: 4 pa



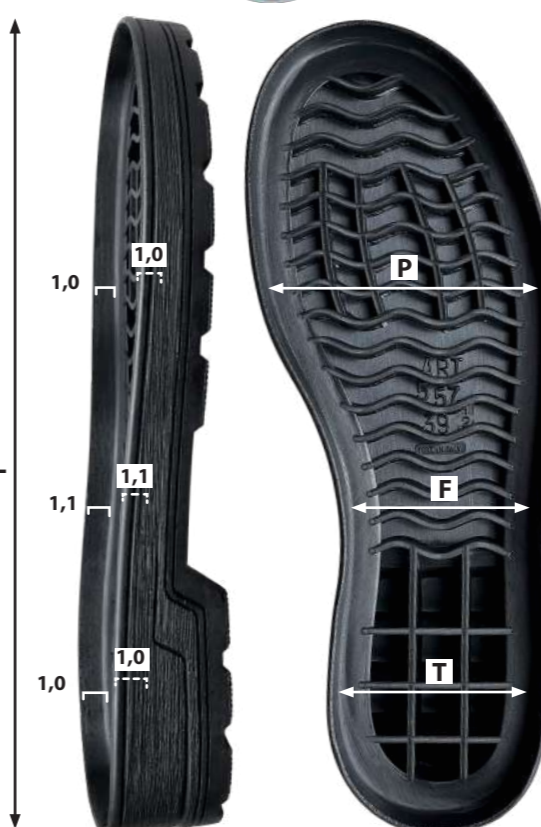
Art. SU557FL BLUNDY

MISURA INTERNA / INNER SECTION SECTION INTÉRIEURE / INNENMAß (cm)				
Size	P	F	T	L
35,5	9,2	6,0	6,4	24,5
37	9,3	6,2	6,6	25,5
38	9,6	6,4	6,8	26,0
39,5	9,7	6,4	6,8	27,0
41	9,9	6,5	7,0	27,7
42	10,0	6,6	7,1	28,5
43	10,1	6,7	7,2	29,2
44	10,2	6,8	7,3	29,8
45,5	10,5	7,0	7,5	30,7

Mescola / Compound / Mélange / Mischung  
FLEX Ne Tm

Misure esterne / Outer measures /  
Dimensions extérieures / externe Maßnahmen  
mm 21,0 punta / toe / pointe / Spitze  
mm 37,0 tacco / heel / talon / Absatz

Collo / Box / Colis / Karton:  
37 - 38 - 39,5 - 41: 8 pa  
42 - 43: 6 pa 44 - 45,5: 5 pa







## SUOLE AD INCASSO IN GOMMA COMPATTA

Compact rubber cup soles / Semelles cuvettes en caoutchouc compact  
Schalensohlen aus Kompaktgummi

Non cardate / Not sanded / Pas cardée / Nicht gerauht  
Pacchetti da 1 paio / Packs of 1 pair / Paquets de 1 paire / 1 Paar Packungen

Art. SU558FL DERBY



MISURA INTERNA / INNER SECTION SECTION INTÉRIEURE / INNENMAß (cm)				
Size	P	F	T	L
37	8,7	5,7	6,1	25,0
38	8,8	5,7	6,2	25,6
39,5	8,9	5,8	6,2	26,5
41	9,3	6,4	6,6	27,5
42	9,5	6,5	6,8	28,0
43	9,6	6,5	6,9	28,7
44	9,7	6,6	6,9	29,4
45,5	9,8	6,8	7,1	30,6

Mescola / Compound / Mélange / Mischung

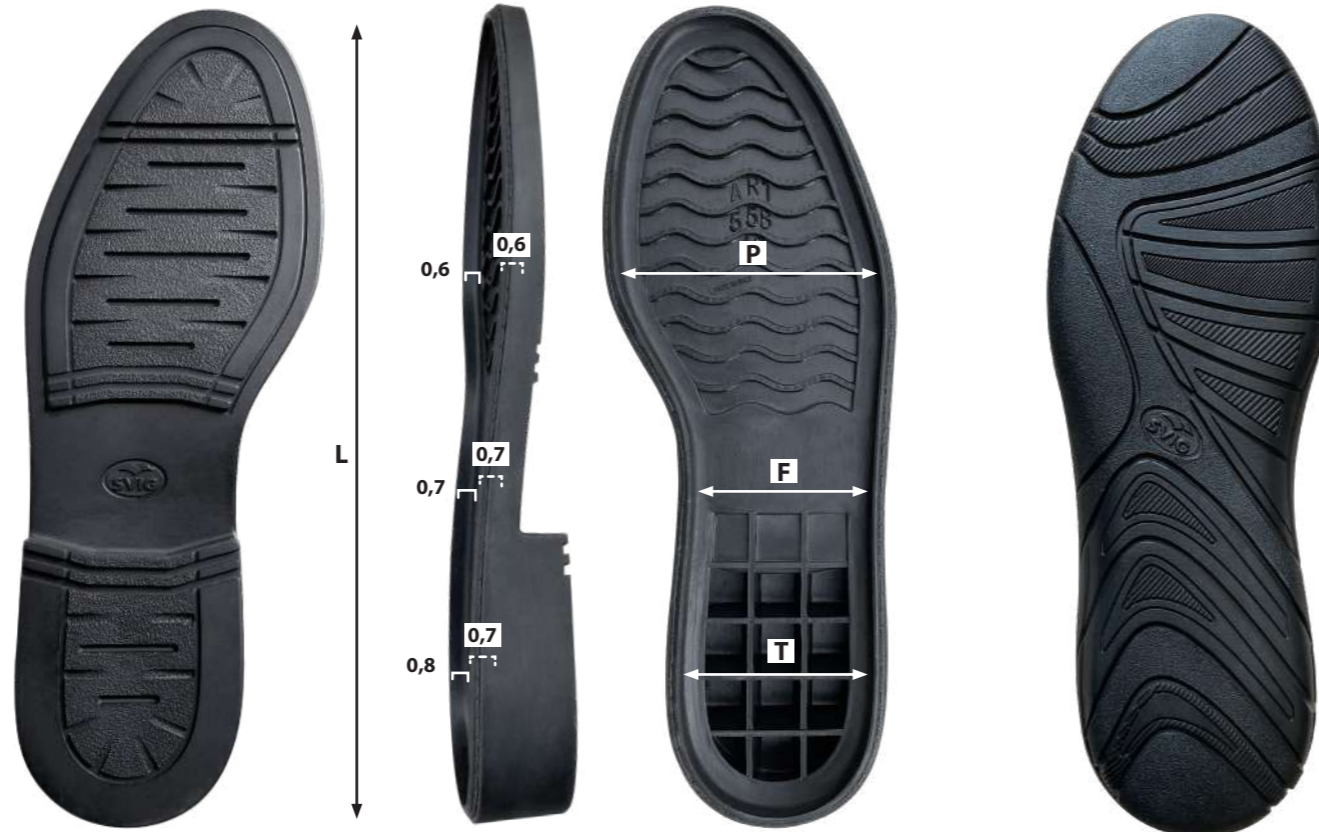
FLEX **Ne**

Misure esterne / Outer measures /  
Dimensions extérieures / externe Maßnahmen  
mm 14,0 punta / toe / pointe / Spitze  
mm 31,0 tacco / heel / talon / Absatz

Collo / Box / Colis / Karton:

39,5 - 41 - 42 - 43 - 44: 8 pa

45,5: 6 pa



## SUOLE AD INCASSO IN GOMMA COMPATTA

Compact rubber cup soles / Semelles cuvettes en caoutchouc compact  
Schalensohlen aus Kompaktgummi

Non cardate / Not sanded / Pas cardée / Nicht gerauht  
Pacchetti da 1 paio / Packs of 1 pair / Paquets de 1 paire / 1 Paar Packungen



Art. SU560FL BRENTA

MISURA INTERNA / INNER SECTION SECTION INTÉRIEURE / INNENMAß (cm)				
Size	P	F	T	L
37	8,9	6,3	6,8	25,0
38	9,0	6,4	6,9	25,5
39,5	9,1	6,5	7,0	26,5
41	9,3	6,7	7,2	27,4
42	9,5	6,8	7,3	28,0
43	9,7	6,9	7,3	28,7
44	9,9	7,0	7,4	29,3
45,5	10,0	7,2	7,6	30,3

Mescola / Compound / Mélange / Mischung

FLEX **Ne**

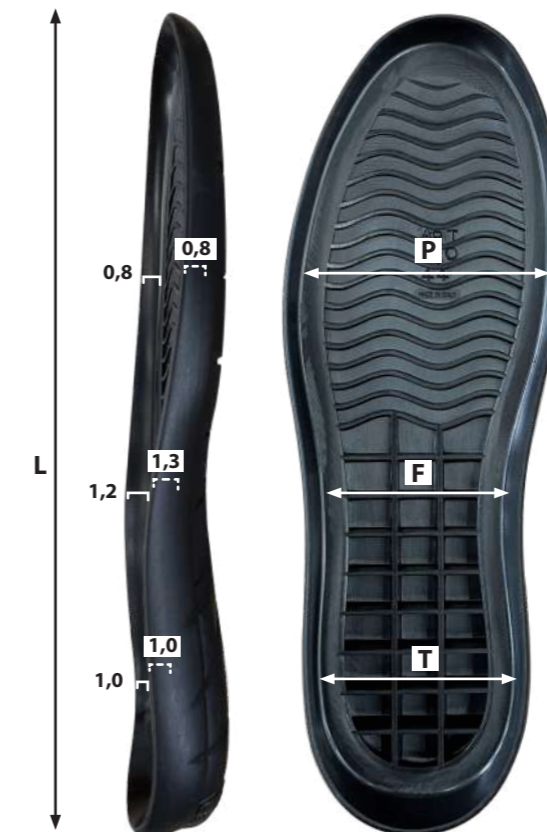
Misure esterne / Outer measures /  
Dimensions extérieures / externe Maßnahmen  
mm 15,0 punta / toe / pointe / Spitze  
mm 37,0 tacco / heel / talon / Absatz

Collo / Box / Colis / Karton:

37 - 38: 12 pa 39,5 - 41 - 42: 10 pa

43: 8 pa

44 - 45,5: 6 pa



Art. SU559FL STELVIO



MISURA INTERNA / INNER SECTION SECTION INTÉRIEURE / INNENMAß (cm)				
Size	P	F	T	L
39,5	9,1	6,1	6,9	27,0
41	9,3	6,3	7,1	27,9
42	9,4	6,4	7,2	28,5
43	9,6	6,5	7,3	29,1
44	9,7	6,6	7,3	29,7
45,5	9,9	6,8	7,5	30,6

Mescola / Compound / Mélange / Mischung

FLEX

**Ne**

Misure esterne / Outer measures /  
Dimensions extérieures / externe Maßnahmen  
mm 19,0 punta / toe / pointe / Spitze  
mm 40,0 tacco / heel / talon / Absatz

Collo / Box / Colis / Karton:

39,5 - 41 - 42: 8 pa

43 - 44: 6 pa 45,5: 5 pa



Art. SU561FL APRICA

MISURA INTERNA / INNER SECTION SECTION INTÉRIEURE / INNENMAß (cm)				
Size	P	F	T	L
41,5	8,9	5,9	6,3	27,3

Mescola / Compound / Mélange / Mischung

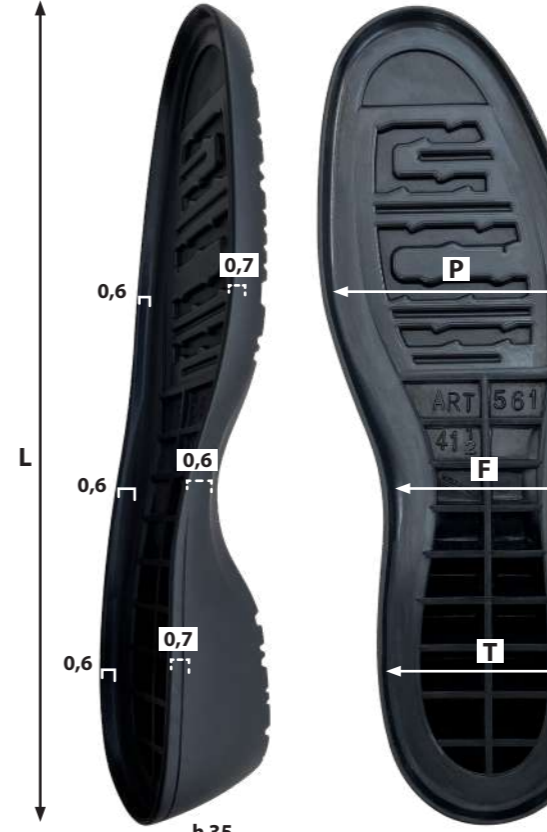
FLEX

**Ne**

Misure esterne / Outer measures /  
Dimensions extérieures / externe Maßnahmen  
mm 11,0 punta / toe / pointe / Spitze  
mm 43,0 tacco / heel / talon / Absatz

Collo / Box / Colis / Karton:

8 pa



h 35





## SUOLE AD INCASSO IN GOMMA COMPATTA

Compact rubber cup soles / Semelles cuvettes en caoutchouc compact  
Schalensohlen aus Kompaktgummi

Non cardate / Not sanded / Pas cardée / Nicht geraut  
Pacchetti da 1 paio / Packs of 1 pair / Paquets de 1 paire / 1 Paar Packungen

Art. SU562FL PORDOI



MISURA INTERNA / INNER SECTION SECTION INTÉRIEURE / INNENMAß (cm)				
Size	P	F	T	L
39,5	9,1	6,5	7,2	26,4
41	9,3	6,6	7,3	27,4
42	9,5	6,7	7,3	28,0
43	9,7	6,8	7,5	28,6
44	9,8	6,9	7,7	29,1
45,5	9,9	7,0	7,8	30,2

Mescola / Compound / Mélange / Mischung  
FLEX

Ne

Misure esterne / Outer measures /  
Dimensions extérieures / externe Maßnahmen  
mm 17,0 punta / toe / pointe / Spitze  
mm 41,0 tacco / heel / talon / Absatz

Collo / Box / Colis / Karton:  
39,5 - 41: 8 pa  
42 - 43 - 44: 6 pa  
45,5: 5 pa



## INCOLLAGGIO

Bonding / Collage / Verklebung



### INCOLLAGGIO

Facilmente incollabili con adesivo policloroprenico **ADESIVIG TENAX PLUS**; la cucitura finale è consigliata. Per un incollaggio più tenace si consiglia l'utilizzo dell'adesivo poliuretano **ADESIVIG PVC** previa stesura del primer **ALOSIVIG** o in alternativa l'utilizzo dell'adesivo riposizionabile **ADESIVIG ERP**. In tutti i casi la pressatura con la pressa manuale **MOVI Art. BL2** è necessaria, vedi pag. 57.

### COLLAGE

Faciles à coller avec la colle polychloroprène **ADESIVIG TENAX PLUS**; la couture finale est recommandée. Pour un collage plus tenace nous recommandons l'utilisation de la colle au polyuréthane **ADESIVIG PVC** après l'application du primer **ALOSIVIG** ou alternativement l'utilisation de l'adhésif repositionnable **ADESIVIG ERP**. Dans tous les cas, il faut les presser avec la presse manuelle **MOVI Art. BL2**, voir page 57.

### BONDING

Easy to bond with polychloroprene adhesive **ADESIVIG TENAX PLUS**; final stitching is recommended. For a stronger bonding, we recommend the use of polyurethane adhesive **ADESIVIG PVC** after applying the primer **ALOSIVIG** or alternatively the use of the repositionable adhesive **ADESIVIG ERP**. In all cases, pressing with the **MOVI** manual press **Art. BL2** is necessary, see page 57.

### VERKLEBUNG

Einfache Verklebung mit dem Polychloropren-Klebstoff **ADESIVIG TENAX PLUS**; eine abschließende Vernähung wird empfohlen. Für eine stärkere Verklebung empfehlen wir die Verwendung des Polyurethanklebstoffs **ADESIVIG PVC** nach dem Auftragen der Primer **ALOSIVIG** oder alternativ die Verwendung des repositionierbaren Klebstoffs **ADESIVIG ERP**. In allen Fällen ist eine Pressung mit der manuellen **MOVI**-Presse **Art. BL2** erforderlich, siehe Seite 57.

## TACCHETTI A SPILLO DOPPIO STRATO

Double-layer heels with nail / Bonbouts à tige bi-couche  
Stiftflecke - Zweischichtiger Fleck

Art. TS701DU SUPER DUPLEX



Versione STANDARD / STANDARD Version  
Modèle STANDARD / STANDARD Version

Diametro del perno / Pin diameter / Diamètre de la tige / Stiftdurchmesser:  
3.0 mm

Ne Mi mm: 7 - 8 - 9 - 10 - 11 - 12 - 13 - 14 - 16 - 17

Collo / Box / Colis / Karton: 50 paia / pairs / paires / Paare

Ne Mi mm: 18 - 20 - 24 Ro mm: 8 - 10 - 12 - 14

Collo / Box / Colis / Karton: 25 paia / pairs / paires / Paare



Art. TS701DU SUPER DUPLEX SLIM

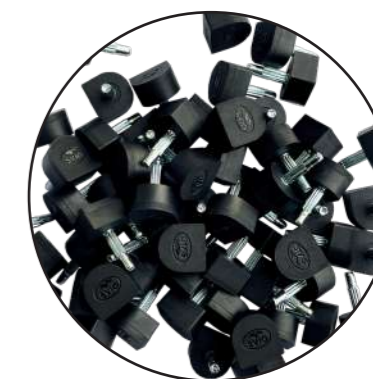


Versione SLIM / SLIM Version / Modèle SLIM / SCHLANKE Version

Diametro del perno / Pin diameter / Diamètre de la tige / Stiftdurchmesser:  
2.5 mm

Ne Mi mm: S8 - S10 - S12 - S14

Collo / Box / Colis / Karton: 50 paia / pairs / paires / Paare



Art. TS703PU SUPER DUPLEX FLEX

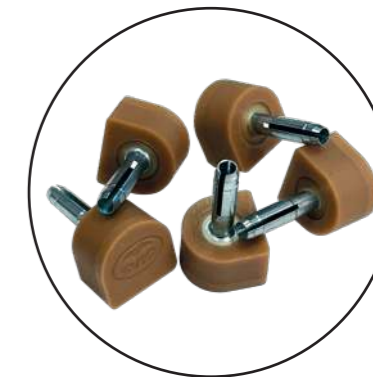


Versione FLEX / FLEX Version / Modèle FLEX / FLEX Version

Perno vuoto con apertura laterale / Hollow pin with side open /  
Tige creuse avec ouverture latérale / Leere Stift mit seitlicher Öffnung:  
3.0 mm

Ne Mi mm: 7 - 8 - 9 - 10 - 11 - 12

Collo / Box / Colis / Karton: 25 paia / pairs / paires / Paare



- ◆ Ideali per la riparazione di calzature con tacco alto, con spina piena.
- ◆ Ideal for repairing high-heeled shoes with full pin.
- ◆ Idéales pour la réparation de chaussures de mode avec les talons hauts, avec l'épave pleine.
- ◆ Ideal für die Reparatur von Schuhen mit hohem Absatz und mit voller Stift.

Lo strato inferiore, morbido e durevole, assicura una camminata sicura e silenziosa. La testa del perno a forma di "ragno" garantisce un'ottima tenuta. L'assenza di bolle d'aria è controllata con macchinari a raggi X.

- ◆ The soft and durable bottom layer ensures a safe and silent walk. The spider-shaped nail head guarantees an excellent fit. The absence of air bubbles is checked with X-ray machines.
- ◆ La couche inférieure souple et durable garantit une marche sûre et silencieuse. La tête de la tige en forme d'araignée assure un excellent positionnement. L'absence de bulles d'air est vérifiée par des appareils à rayons X.
- ◆ Die weiche und langlebige Unterschicht sorgt für einen sicheren und ruhigen Gang. Der "spinnenförmige" Gelenkkopf garantiert eine ausgezeichnete Passform. Die Abwesenheit von Luftblasen ist mit Röntgen überprüft.







## COLLA

Adhesive / Colle / Klebstoff

### PREPARAZIONE PER L'INCOLLAGGIO

Bonding preparation / Préparation au collage / Vorbereitung der Verklebung

#### Art. COLCLEAN CLEANER ADESIVIG



Solvente per la preparazione delle parti da incollare.  
Primer di pulizia fondamentale per eliminare da ogni superficie tracce di sostanze grasse, distaccanti e plastificanti.

- ◆ Solvent for preparing parts to be bonded.  
Cleaning primer essential for removing traces of grease, release agents and plasticizers from any surface.
- ◆ Solvant pour la préparation des pièces à coller.  
Primer de nettoyage indispensable pour éliminer les traces de graisse, d'agents de démoulage et de plastifiants sur toute surface.
- ◆ Lösungsmittel zur Vorbereitung der zu verklebenden Teile.  
Reinigungs Primer zur Entfernung von Fett-, Trennmittel- und Plastifizierung Spuren von jeder Oberfläche.

Tr

Collo / Box / Colis / Karton:

1 litro / liter / litre / Liter: 12 latte / tins / boîtes / Kannen



### ADESIVI POLICLOROPRENICI

Polychloroprene adhesives / Colles au polychloroprène / Polychloroprene Klebstoffe

#### Art. COLADE TEN ADESIVIG TENAX PLUS



Adesivo policloroprenico forte, ad alta tenacità, di nuova generazione, con lungo tempo aperto.  
Idoneo all'incollaggio di gomma in generale, gomma TR e SBR, EVA espansa, para, gomma espansa microporosa, cuoio, pelle e sughero. Spesso efficace anche su TPU e su altri materiali sintetici.

- ◆ Strong, high tenacity, new-generation polychloroprene adhesive with long open time.  
Suitable for bonding general rubber, TR and SBR rubber, expanded EVA, para, microporous foam rubber, leather and cork.  
Often also effective on TPU and other synthetic materials.
- ◆ Colle polychloroprène de nouvelle génération, puissante, à haute ténacité et à long temps ouvert.  
Convient pour coller le caoutchouc général, le caoutchouc TR et SBR, l'EVA expansé, le para, le caoutchouc expansé, le cuir et le liège.  
Souvent aussi efficace sur TPU et autres matériaux synthétiques.
- ◆ Starker, hochwertiger Polychloropren-Klebstoff der neuen Generation mit langer offener Zeit.  
Geeignet für die Verklebung von allgemeinem Gummi, TR- und SBR-Gummi, expandiertem EVA, Para, mikroporösem Schaumgummi, Leder und Kork.  
Oft auch wirksam auf TPU und anderen synthetischen Materialien.

Uc

Collo / Box / Colis / Karton:

1 litro / liter / litre / Liter: 12 latte / tins / boîtes / Kannen

4,5 litri / liters / litres / Liter: 4 latte / tins / boîtes / Kannen

20 litri / liters / litres / Liter: 1 latta / tin / boîte / Kanne



## COLLA

Adhesive / Colle / Klebstoff

### ADESIVI POLICLOROPRENICI

Polychloroprene adhesives / Colles au polychloroprène / Polychloroprene Klebstoffe

#### Art. COLADE ADESIVIG



- Adesivo policloroprenico forte, universale per tutti i prodotti in gomma SVIG.
- ◆ Strong, universal polychloroprene adhesive for all SVIG rubber products.
- ◆ Colle polychloroprène forte et universelle pour tous les produits en caoutchouc SVIG.
- ◆ Starker, universeller Polychloropren-Klebstoff für alle SVIG-Gummiprodukte.

#### Art. COLADE ADESIVIG "S" "E"



- Disponibile anche nelle formule più fluide **S** (per il mercato italiano) e **E** (per il mercato estero).
- ◆ Also available in the more fluid **S** (for the Italian market) and **E** (for the foreign market) formulations.
- ◆ Disponible également dans les formulations plus fluides **S** (pour le marché italien) et **E** (pour le marché étranger).
- ◆ Auch in den flüssigen Formulierungen **S** (für den italienischen Markt) und **E** (für den ausländischen Markt) erhältlich.

Gi

Collo / Box / Colis / Karton:

1 litro / liter / litre / Liter: 12 latte / tins / boîtes / Kannen

4,5 litri / liters / litres / Liter: 4 latte / tins / boîtes / Kannen

20 litri / liters / litres / Liter: 1 latta / tin / boîte / Kanne



#### Art. COLADET ADESIVIG TRASPARENTE



Adesivo policloroprenico, universale per tutti i prodotti in gomma SVIG; formulazione più fluida e trasparente.

- ◆ Polychloroprene adhesive, universal for all SVIG rubber products; more fluid and transparent formulation.
- ◆ Colle polychloroprène, universelle pour tous les produits en caoutchouc SVIG; formulation plus fluide et transparente.
- ◆ Polychloropren-Klebstoff, universell für alle SVIG-Gummiprodukte; flüssigere und transparentere Formulierung.

Tr

Collo / Box / Colis / Karton:

1 litro / liter / litre / Liter: 12 latte / tins / boîtes / Kannen

4,5 litri / liters / litres / Liter: 4 latte / tins / boîtes / Kannen

13 litri / liters / litres / Liter: 1 latta / tin / boîte / Kanne

20 litri / liters / litres / Liter: 1 latta / tin / boîte / Kanne



## DILUENTE ADESIVIG

Thinner / Diluant / Verdünner ADESIVIG



#### Art. COLD DILUENTE ADESIVIG

Diluyente Adesvig per adesivi policloroprenici.  
Utilizzato anche per la pulizia di pennelli ed attrezzi vari.

- ◆ Adesvig thinner for polychloroprene adhesives.  
Also used for cleaning brushes and tools.
- ◆ Diluant Adesvig pour les colles polychloroprènes.  
Également utilisé pour le nettoyage des brosses et des outils.
- ◆ Adesvig Verdünner für Polychloropren-Klebstoffe.  
Wird auch zur Reinigung von Pinseln und Werkzeugen verwendet.

Tr

Collo / Box / Colis / Karton:

1 litro / liter / litre / Liter: 12 latte / tins / boîtes / Kannen

4,5 litri / liters / litres / Liter: 4 latte / tins / boîtes / Kannen







## COLLA

Adhesive / Colle / Klebstoff

### ADESIVI POLIURETANICI

Polyurethane adhesives / Colles polyuréthanes / Polyurethan-Klebstoffe

#### Art. COLALO Primer ALOSVIG



Primer alogenante per la preparazione all'incollaggio di gomme TR e SBR; preparazione da eseguire prima dell'impiego del collante ADESVIG PVC.

- ◆ Halogenating primer for preparing TR and SBR rubbers for bonding; preparation to be carried out before using ADESVIG PVC adhesive.
- ◆ Primer halogénant pour la préparation au collage des caoutchoucs TR et SBR; préparation à effectuer avant l'utilisation de la colle PVC ADESVIG.
- ◆ Halogenierter Primer zur Vorbereitung von TR- und SBR-Kautschuken für die Verklebung; die Vorbereitung muss vor der Verwendung von ADESVIG PVC-Klebstoff erfolgen.

Tr

Collo / Box / Colis / Karton:

0,2 litro / liter / litre / Liter: 9 latte / tins / boîtes / Kannen



#### Art. COLADE ADESVIG PVC



Adesivo poliuretano a base solvente, da riattivare tramite calore, ideale per incollare:

- PVC, PU, TPU, materiali plastici, thunit, para, ecc possibilmente previo lavaggio con il CLEANER ADEVIG.
- Gomme TR e SBR, previo trattamento con primer alogenante ALOSVIG.
- EVA e gomma espansa previo trattamento con primer ERP.
- Pellami ingrassati.

- ◆ Solvent-based polyurethane adhesive, to be reactivated by heat, ideal for gluing:
  - PVC, PU, TPU, plastics, thunit, para, etc. possibly after washing with ADEVIG CLEANER.
  - TR and SBR rubbers after treatment with ALOSVIG halogen primer.
  - EVA and foam rubber after treatment with ERP primer.
  - Greased hides.

- ◆ Colle polyuréthane à base de solvant, réactivable à la chaleur, idéale pour le collage:
  - PVC, PU, TPU, plastiques, thunit, para, etc. éventuellement après lavage avec ADEVIG CLEANER.
  - Caoutchouc TR et SBR après traitement avec le primer halogène ALOSVIG.
  - EVA et caoutchouc mousse après traitement avec le primer ERP.
  - Peaux grassées.

- ◆ Lösungsmittelhaltiger Polyurethan-Klebstoff, der durch Wärme reaktiviert werden kann, ideal zum Kleben:
  - PVC, PU, TPU, Kunststoffe, Thunit, Para, usw. eventuell nach Waschen mit ADEVIG CLEANER.
  - TR- und SBR-Kautschuke nach Behandlung mit ALOSVIG Halogenprimer.
  - EVA und Schaumgummi nach Behandlung mit ERP-Primer.
  - Gefettete Häute.

Tr

Collo / Box / Colis / Karton:

1 litro / liter / litre / Liter: 12 latte / tins / boîtes / Kannen

4,5 litri / liters / litres / Liter: 4 latte / tins / boîtes / Kannen

20 litri / liters / litres / Liter: 1 latta / tin / boîte / Kanne



## COLLA

Adhesive / Colle / Klebstoff



Art. COLADE ADESVIG ERP

Adesivo a base di gomme e resine sintetiche con duplice uso:

- come "Primer" per l'incollaggio di EVA e gomma espansa; primer a cui deve seguire l'impiego del collante ADESVIG PVC.
- come "Adesivo Riposizionabile" per l'incollaggio di soles ad incasso in gomma.

◆ Rubber and synthetic resin based adhesive with dual use:

- as "Primer" for bonding EVA and expanded rubber; primer to be followed by ADESVIG PVC adhesive.
- as "Repositionable adhesive" for bonding rubber soles.

◆ Colle à base de caoutchouc et de résine synthétique à double usage:

- comme "Primer" pour le collage d'EVA et de caoutchouc expansé; le primer doit être suivi de l'adhésif ADESVIG PVC.
- comme "adhésif repositionnable" pour le collage des semelles en caoutchouc

◆ Klebstoff auf Gummi- und Kunstharzbasis mit doppeltem Verwendungszweck:

- als "Primer" für die Verklebung von EVA und Schaumgummi; auf den Primer folgt der ADESVIG PVC-Klebstoff.
- als "Repositionierbarer Klebstoff" für die Verklebung von Gummisohlen.

Uc

Collo / Box / Colis / Karton:

0,5 litro / liter / litre / Liter: 24 latte / tins / boîtes / Kannen

1 litri / liters / litres / Liter: 12 latte / tins / boîtes / Kannen

4,5 litri / liters / litres / Liter: 4 latta / tin / boîte / Kanne



## PRESBL2 PRESSA MANUALE

Manual press / Presse manuelle / Manuelle Presse

#### Art. PRESBL2 PRESSA MANUALE



Pressa manuale con cuscino profondo, per montaggio soles ad incasso, equipaggiata con pompa a pedale; già dotata di attacco rapido per il compressore. La pressione massima consentita è di circa 2.5 BAR.

- ◆ Manual press with deep cushion, for cup soles assembly, equipped with foot pump; already equipped with quick plug. Maximum allowed pressure is about 2.5 BAR.

- ◆ Presse manuelle avec coussin profond, pour le montage de semelles cuvettes, équipée d'une pompe à pied; déjà équipée d'un raccord rapide. La pression maximale admissible est d'environ 2,5 BAR.

- ◆ Manuelle Presse mit tiefem Kissen, zur Herstellung von Schalensohlen, mit Fußpumpe. Bereits mit einer Schnellkupplung für Kompressor ausgestattet. Der maximal zulässige Druck beträgt ca. 2,5 BAR.

cm 25 x 66 H 90 cm Kg 39



Made in Italy





## TENDISCARPE ANATOMICI IN PLASTICA

Anatomical plastic shoe trees / Embauchoirs en plastique  
Kunststoff anatomischer Schuhspanner

### Art. AU ANATOMICO Plasticol



- Tendiscarpe anatomici uomo
- ◆ Anatomical shoe trees for man
  - ◆ Embauchoirs - anatomiques pour homme
  - ◆ Anatomischer Schuhspanner für Herren



Misure / Sizes / Tailles / Größen:  
39/40 41/42 43/44 45/46

Ne

Collo / Box / Colis / Karton:  
39/40 41/42 43/44: 20 pa  
45/46: 15 pa

### Art. AUPI PLASTICOL P.I.



- Tendiscarpe anatomici uomo con piastrina impressa
- ◆ Anatomical shoe trees for man with printed heel plate
  - ◆ Embauchoirs anatomiques pour homme avec plaquette
  - ◆ Anatomischer Schuhspanner für Herren mit Eindruckplatte



Misure / Sizes / Tailles / Größen:  
39/40 41/42 43/44 45/46

Ne

Collo / Box / Colis / Karton:  
39/40 41/42 43/44: 20 pa  
45/46: 15 pa

Quantitativo minimo / Minimum order quantity  
Quantité minimum / Mindestmenge: 200 pa



Esempio di piastrina personalizzata.  
Example of personalized plate.  
Exemple de plaquette personnalisée.  
Beispiel von personalisiertes Platte.

### Art. AUPO PLASTICOL P.O.



- Tendiscarpe anatomici uomo con pomello oro
- ◆ Anatomical shoe trees for man with golden knob
  - ◆ Embauchoirs anatomiques pour homme avec boule dorée
  - ◆ Anatomischer Schuhspanner für Herren mit Goldknopf



Misure / Sizes / Tailles / Größen:  
39/40 41/42 43/44 45/46

Ne

Collo / Box / Colis / Karton:  
39/40 41/42 43/44: 20 pa  
45/46: 15 pa



## TENDISCARPE A MOLLA IN PLASTICA

Spring plastic shoe trees / Tendeurs en plastique à ressort  
Kunststoff Spiral Schuhspanner

### Art. MC - CLUB



- Tendiscarpe a molla
- ◆ Spring shoe trees
  - ◆ Tendeurs à ressort
  - ◆ Spiral Schuhspanner

Misure da donna / Sizes for lady / Tailles pour femme / Größen für Damen:  
D 35/37 38/41  
Misure da uomo / Sizes for man / Tailles pour homme / Größen für Herren:  
U 39/42 43/46

D Donna / lady / femme / Dame: Ag  
U Uomo/ man / homme / Herr: Bo Br

Collo / Box / Colis / Karton: 50 pa



### Art. ME - PIEGHEVOLE



- Tendiscarpe a molla pieghevole
- ◆ Folding spring shoe trees
  - ◆ Tendeurs à ressort pliables
  - ◆ Klapp Spiral Schuhspanner

Misure da donna / Sizes for lady / Tailles pour femme / Größen für Damen:  
D 35/37 38/40  
Misure da uomo / Sizes for man / Tailles pour homme / Größen für Herren:  
U 40/42 43/46

D Donna / lady / femme / Dame: Ro  
U Uomo/ man / homme / Herr: Tm

Collo / Box / Colis / Karton: 50 pa



### Art. ML - LUXE



- Tendiscarpe a molla
- ◆ Spring shoe trees
  - ◆ Tendeurs à ressort
  - ◆ Spiral Schuhspanner

Misure da donna / Sizes for lady / Tailles pour femme / Größen für Damen:  
D 35/36 37/38 39/40  
Misure da Uomo / Sizes for man / Tailles pour homme / Größen für Herren:  
U 39/40 41/42 43/44 45/46

D Donna / lady / femme / Dame: Be  
U Uomo/ man / homme / Herr: Tm

Collo / Box / Colis / Karton: 50 pa







## CALZANTI IN PLASTICA

Plastic shoe horns / Chausse - pieds en plastique / Kunststoff Schuhanzieher

Art. CAL16 cm 16.0

- Calzanti in plastica
- ◆ Plastic shoe horns
- ◆ Chausse - pieds en plastique
- ◆ Kunststoff Schuhanzieher

Ne Ag Ro Bl Bi Gi Br Ve

Collo / Box / Colis / Karton:  
500 pa



Art. CAL22 cm 22.0

- Calzanti in plastica
- ◆ Plastic shoe horns
- ◆ Chausse pieds en plastique
- ◆ Kunststoff Schuhanzieher

Ag Bl Ve

Collo / Box / Colis / Karton:  
1.000 pa

## TENDISTIVALI IN PLASTICA

Plastic boot shapers / Tendeurs botte / Schaftformer

Art. TEND35 cm 35.0

- Tendistivali in plastica
- ◆ Plastic boot shapers
- ◆ Tendeurs botte
- ◆ Schaftformer

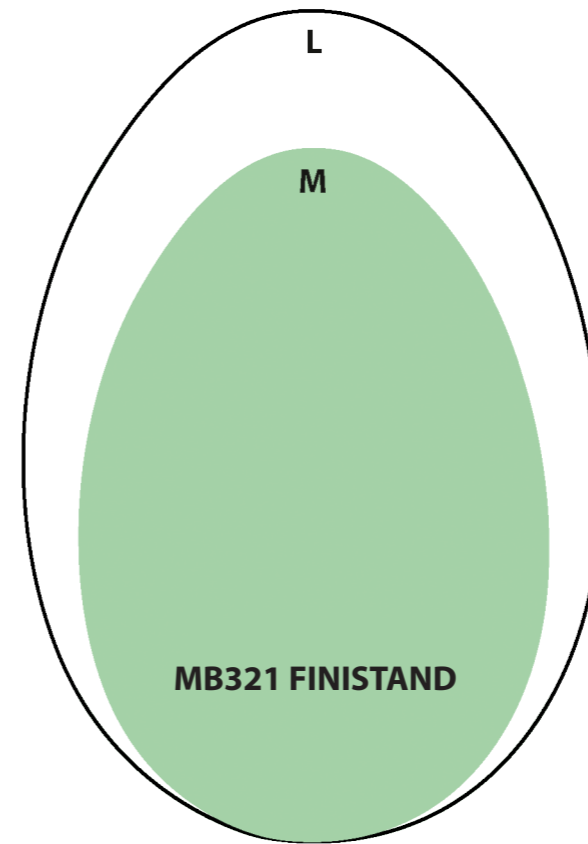
Ne

Collo / Box / Colis / Karton:  
10 pa

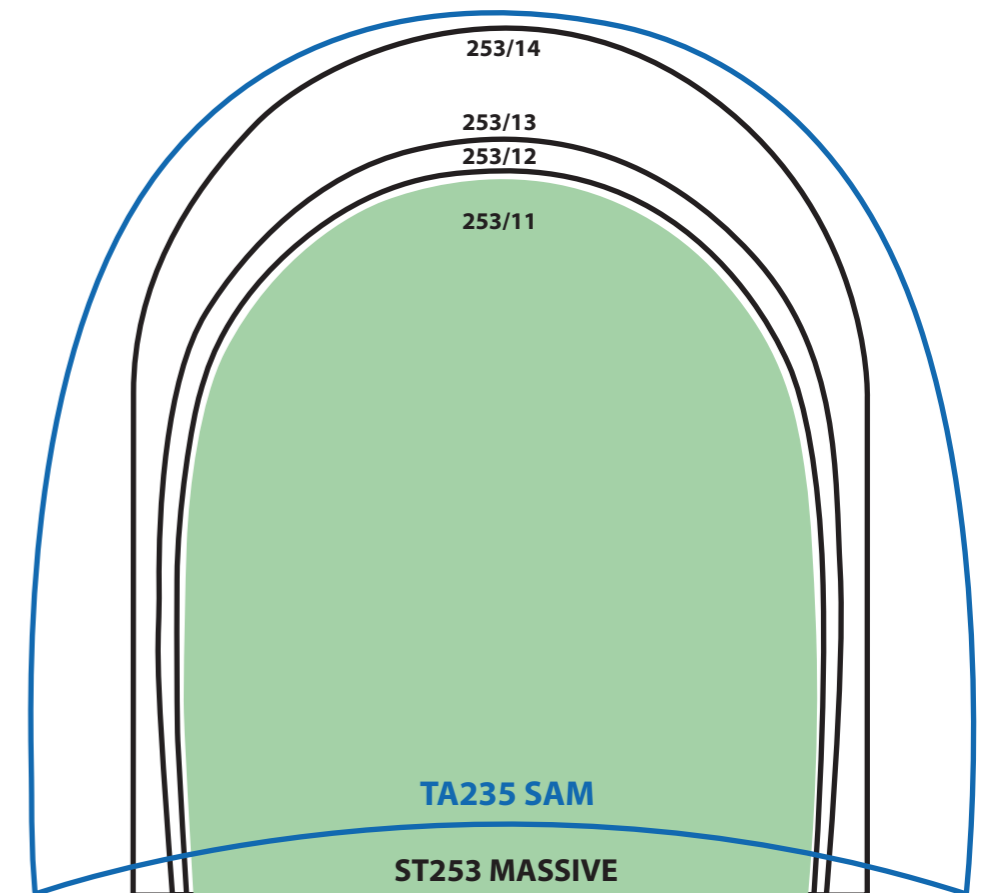
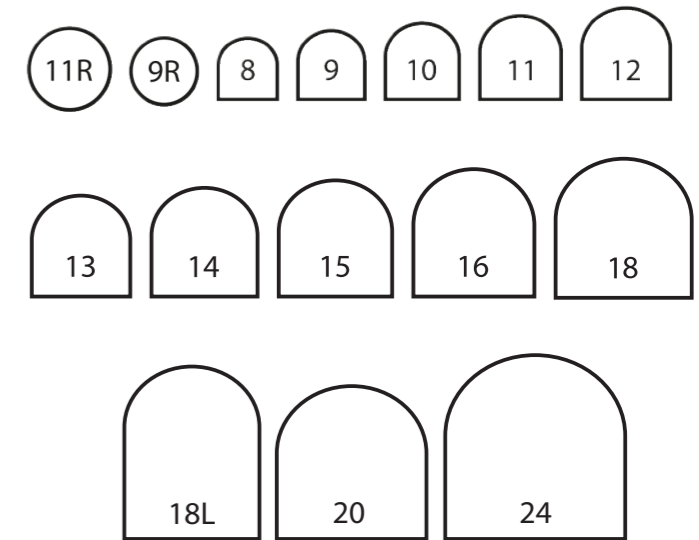


## DIMARIO

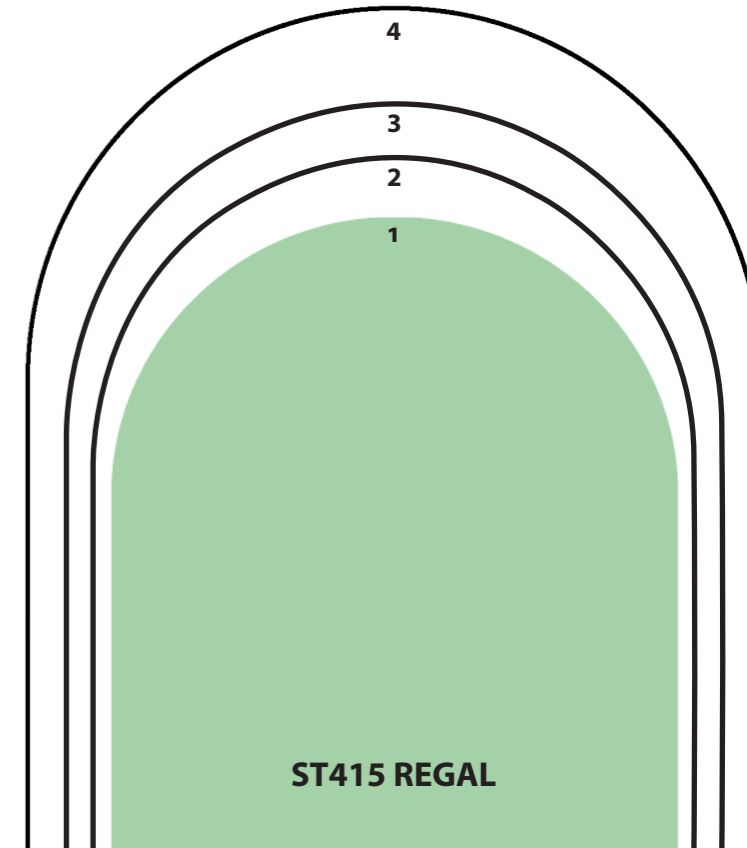
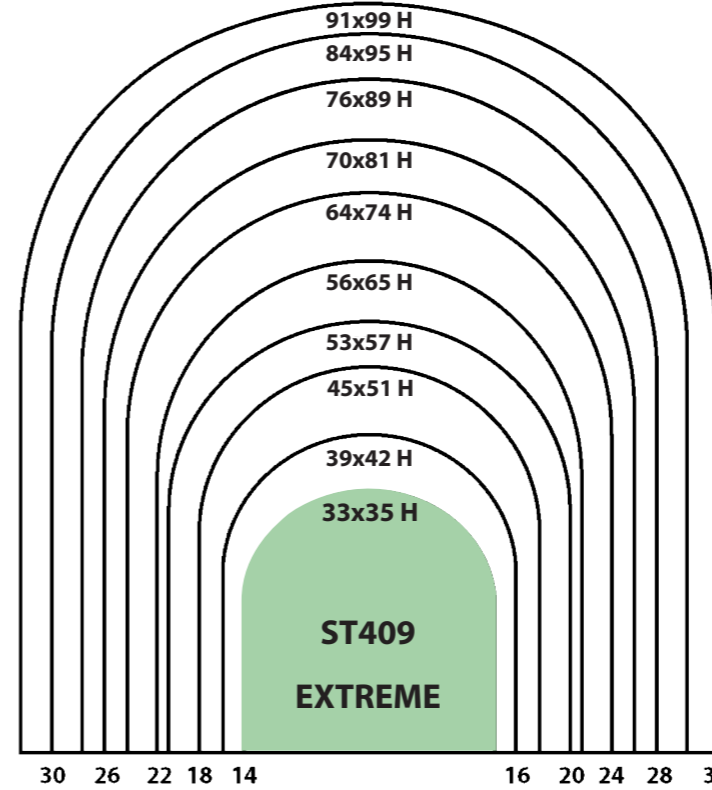
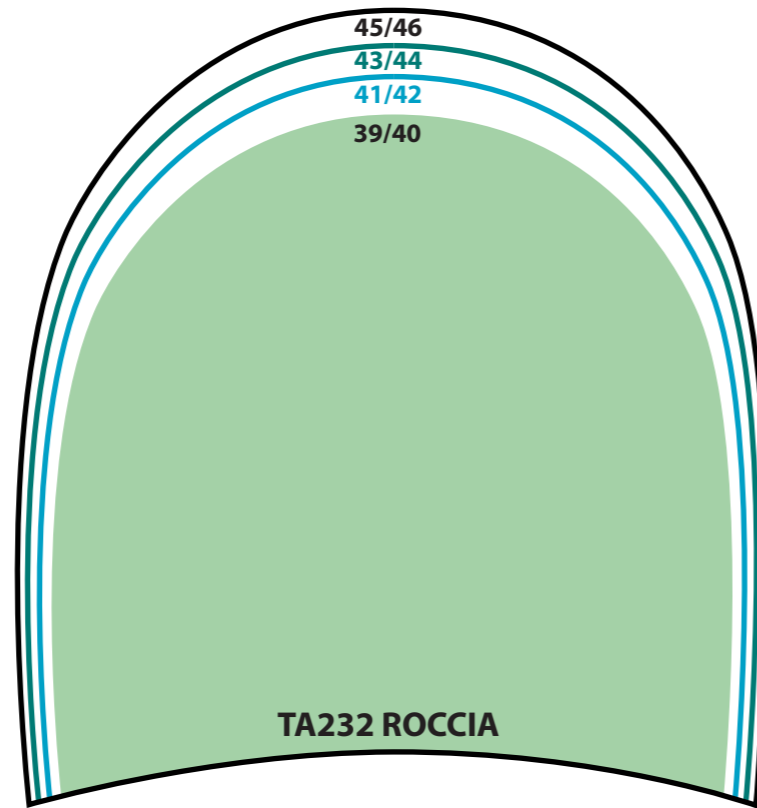
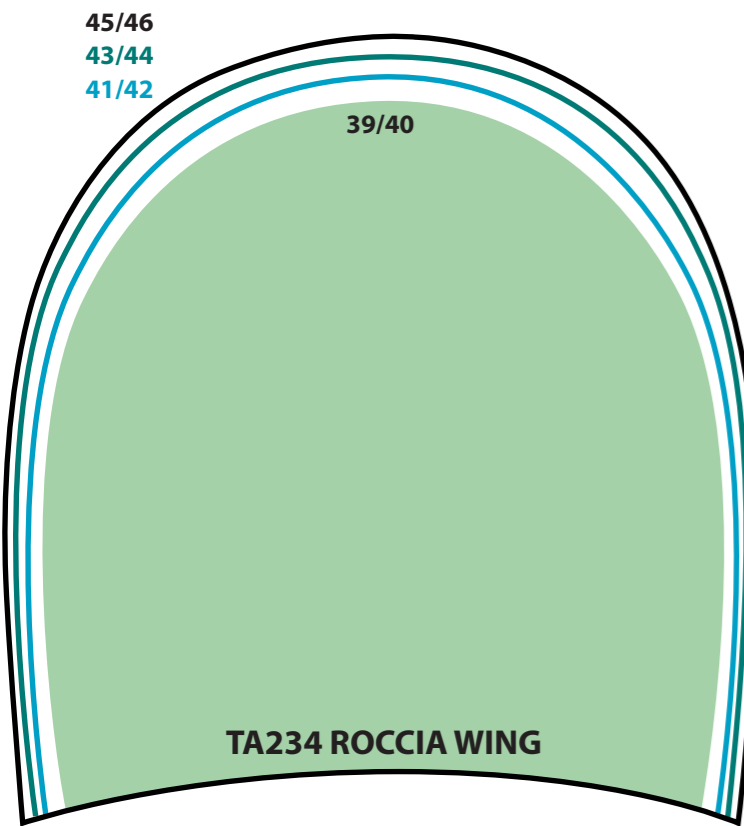
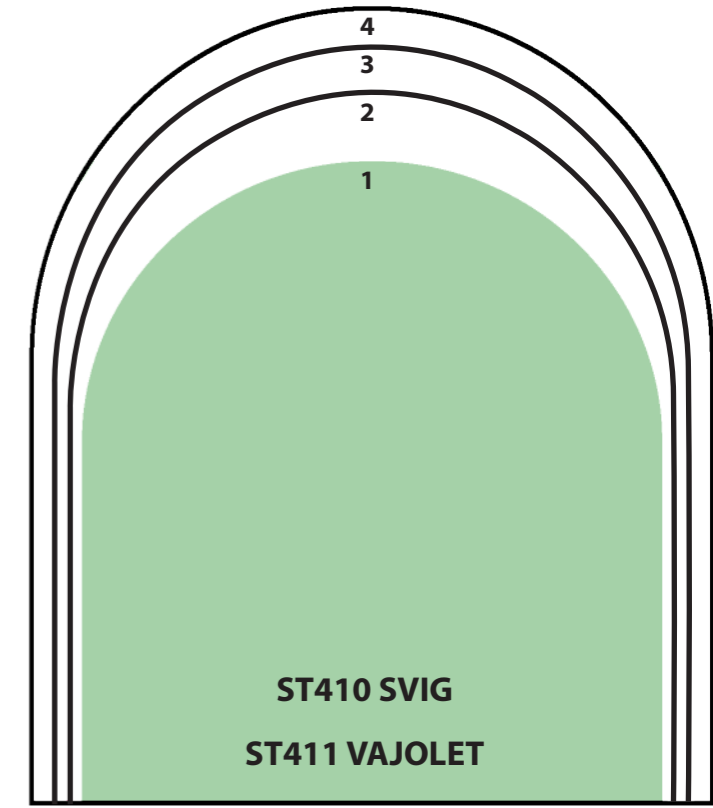
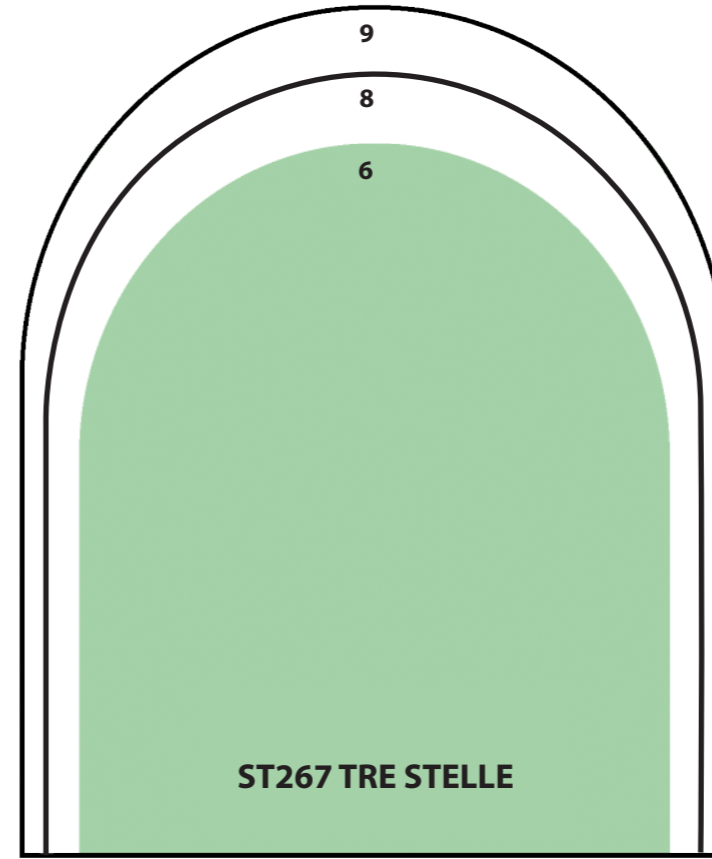
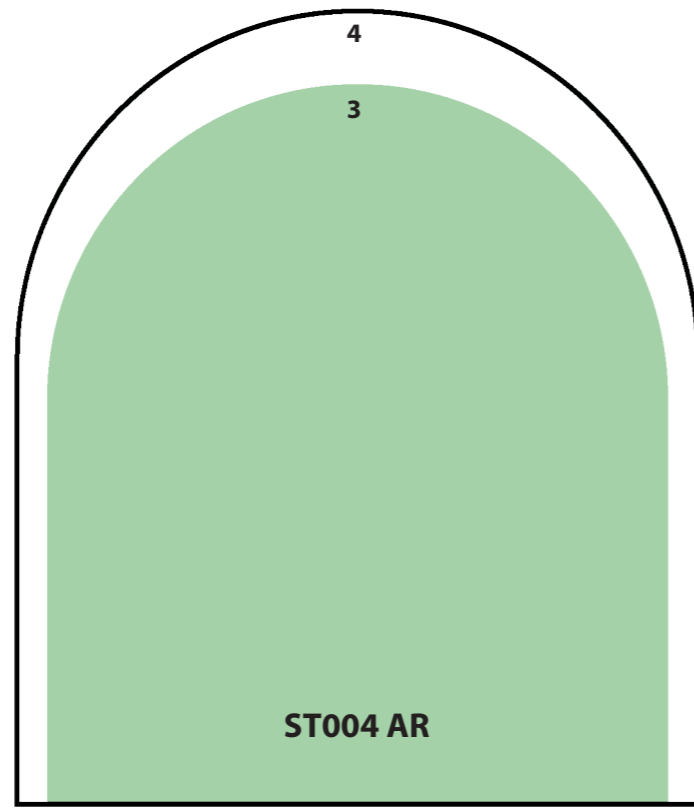
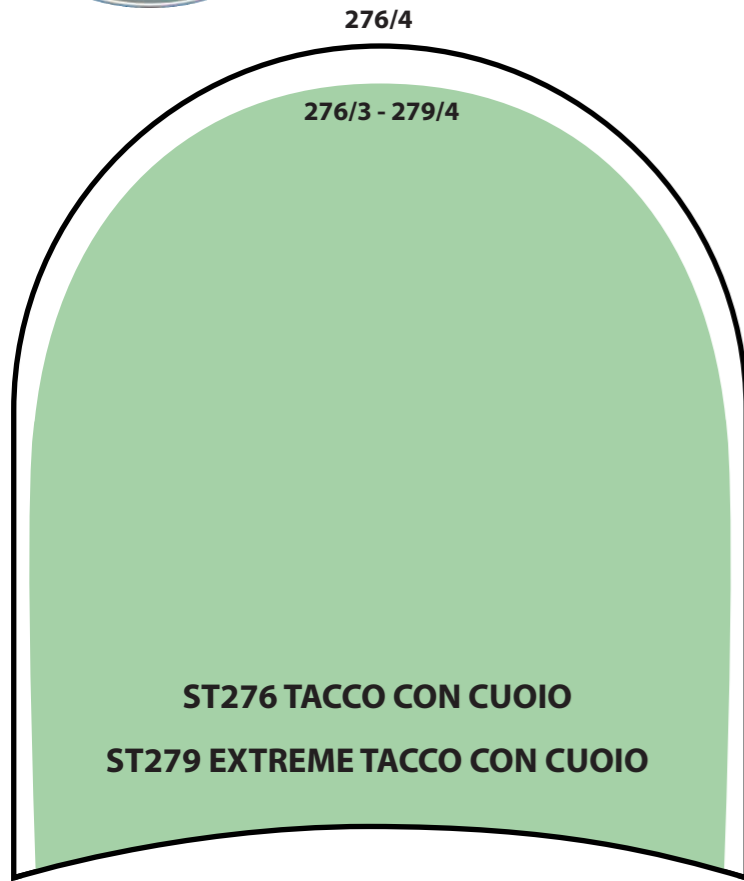
Templates / Gabarits / Größenabbildungen



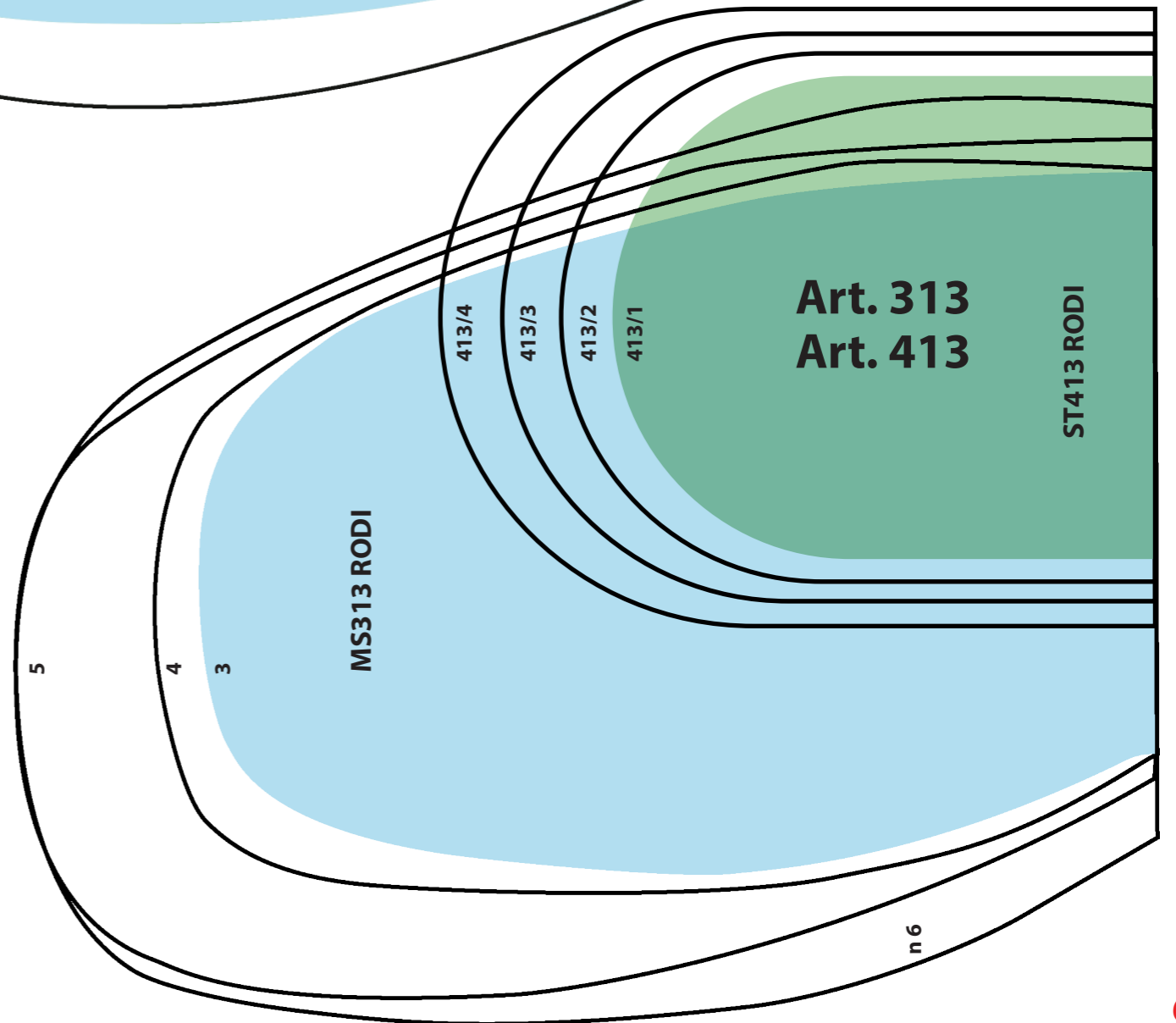
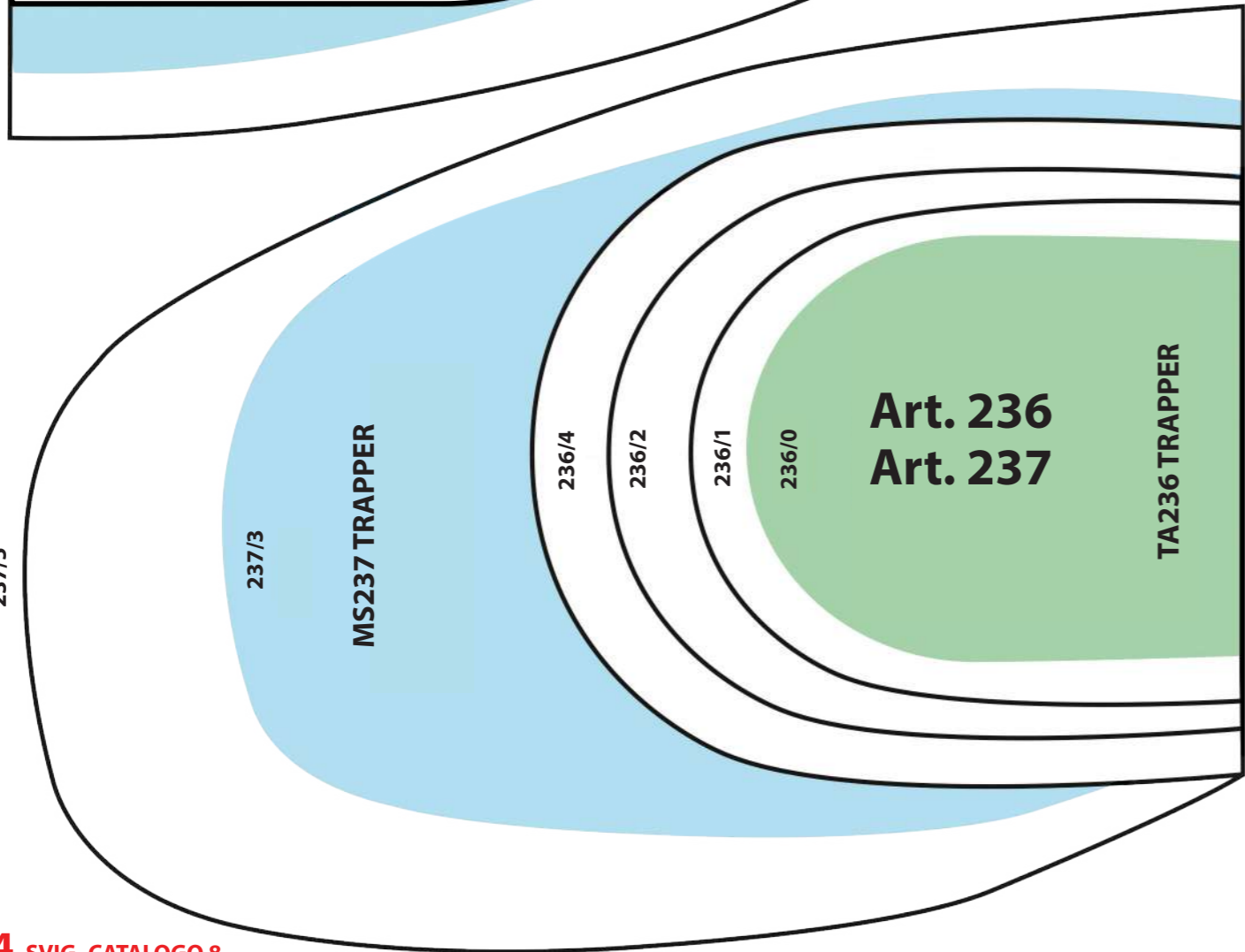
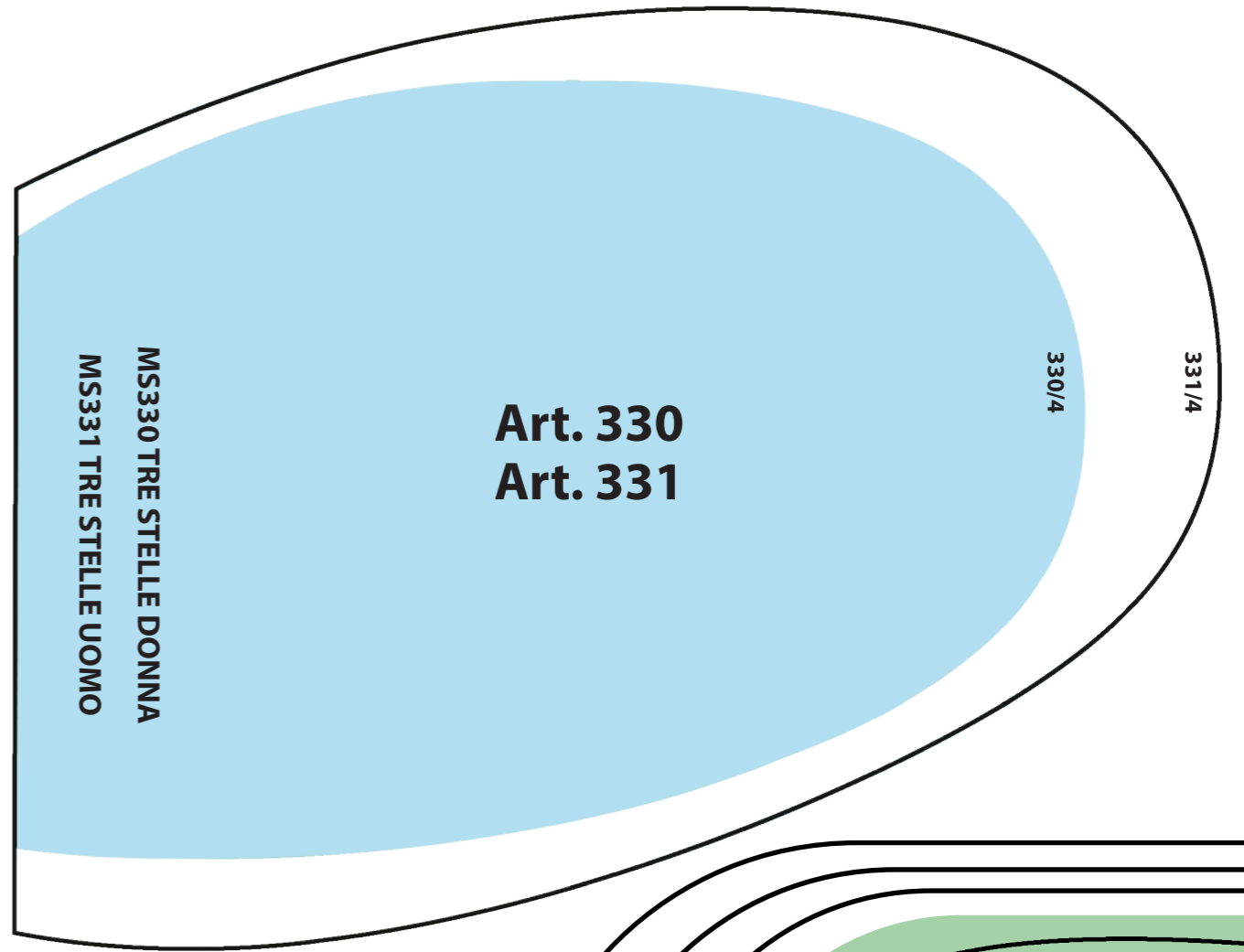
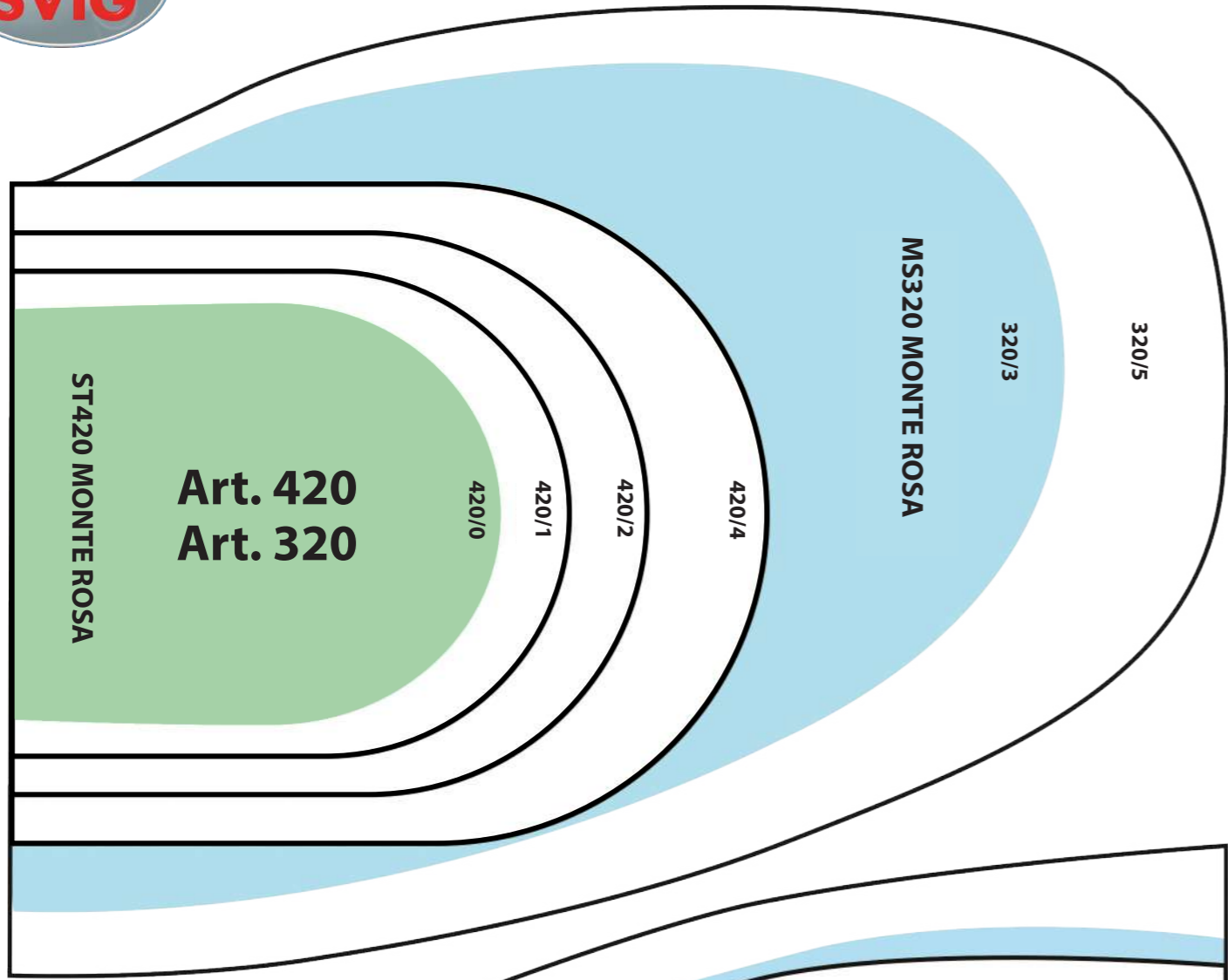
Art 701 Super Duplex - 703 Super Duplex FLEX



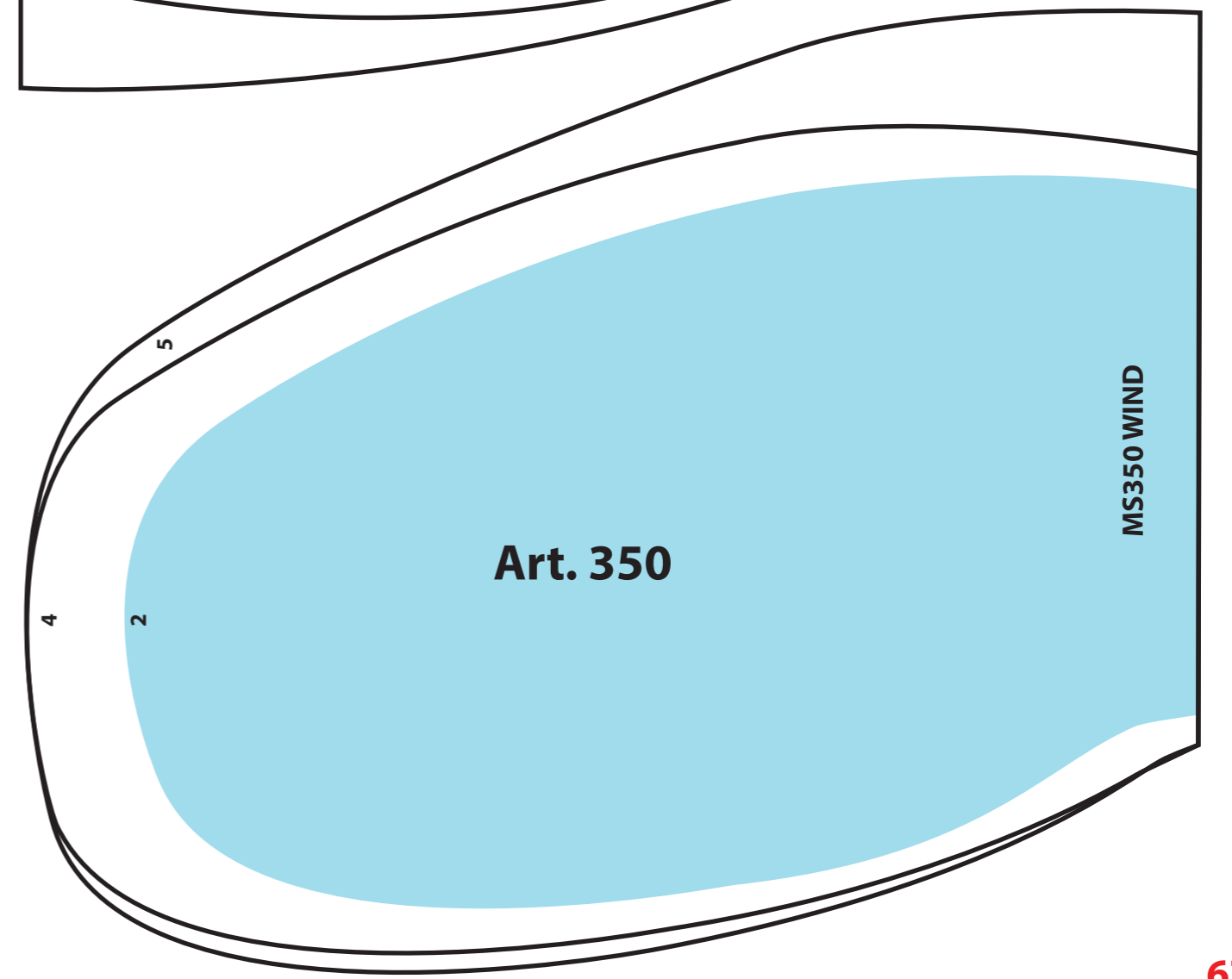
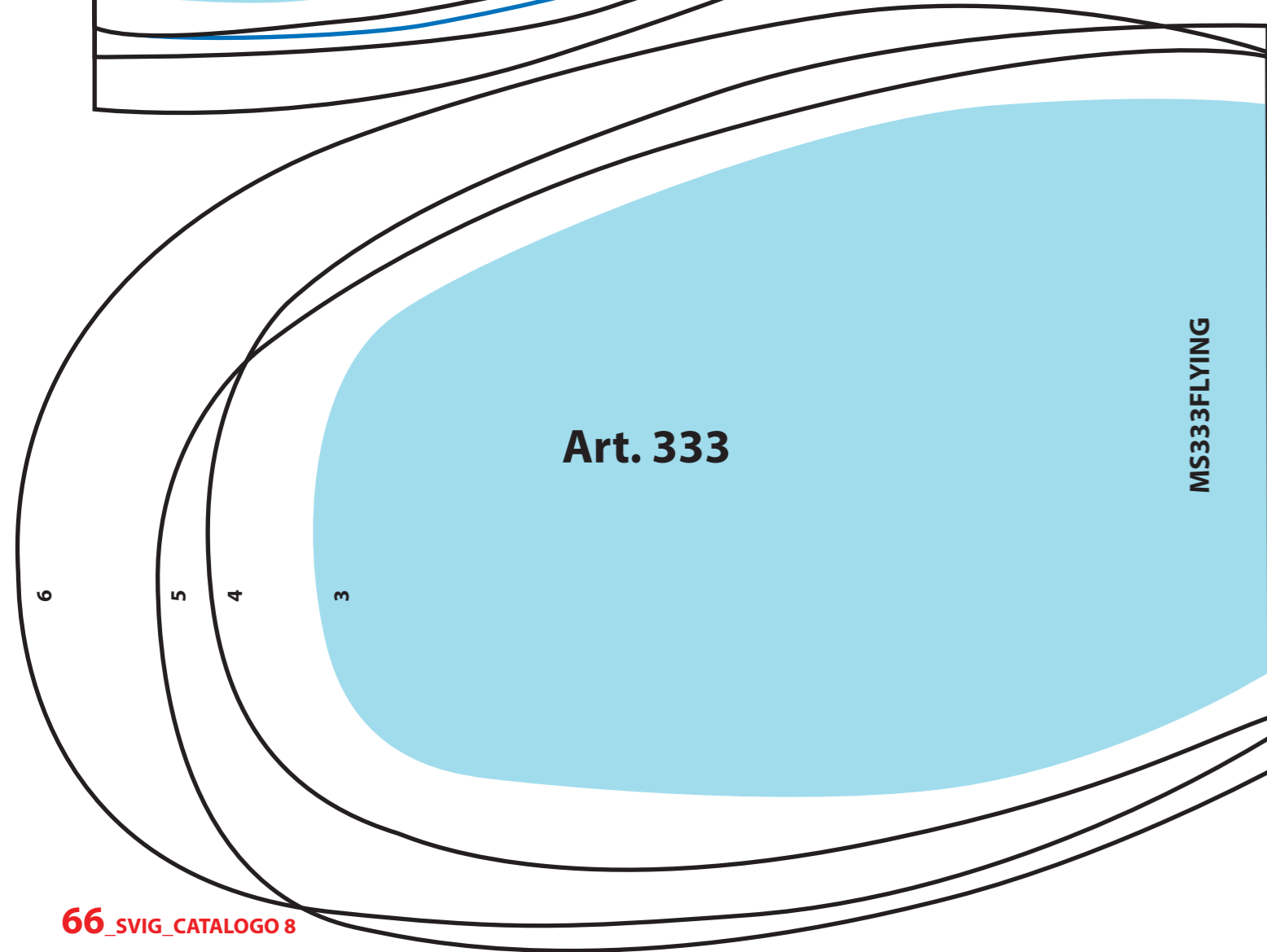
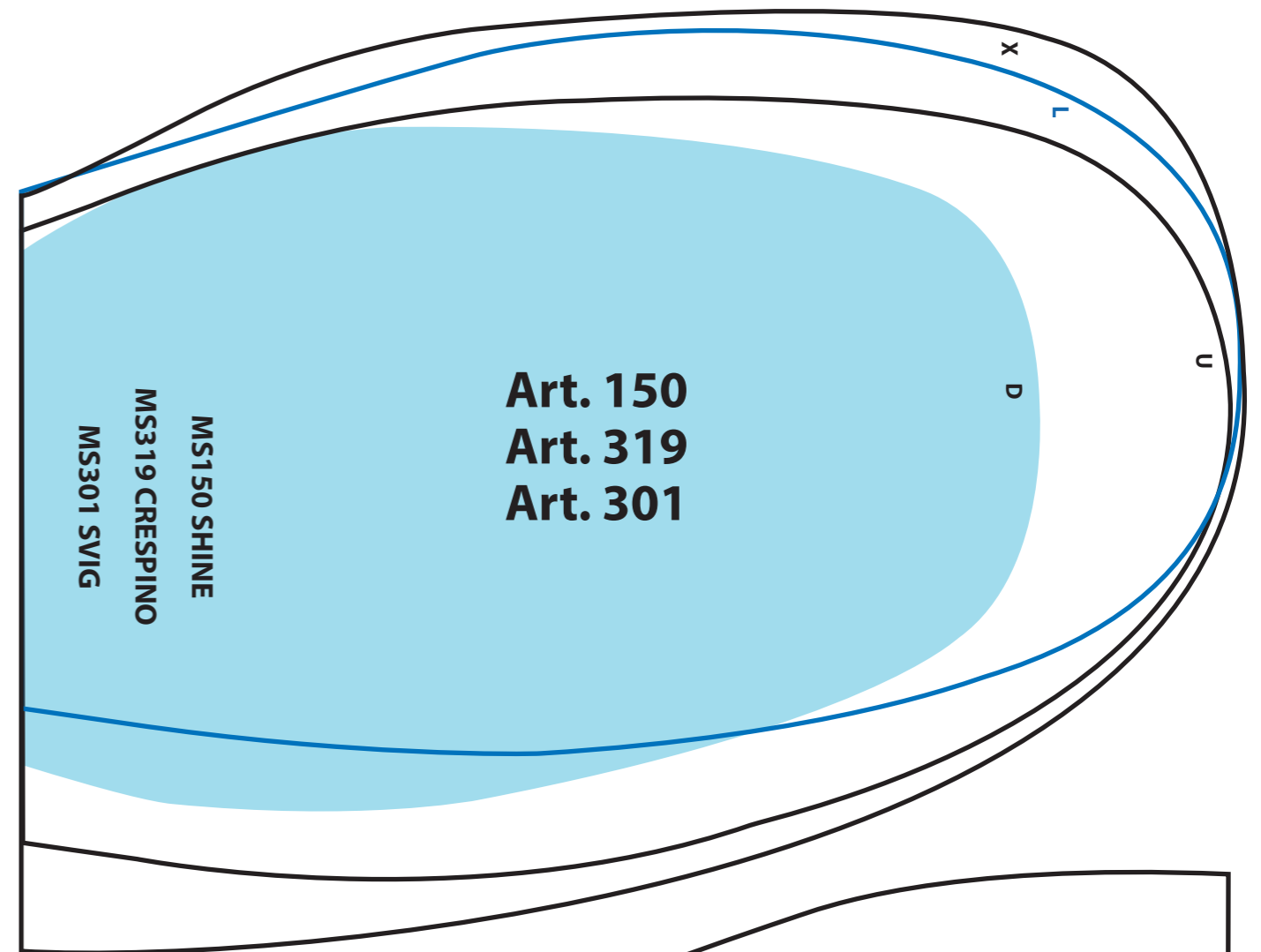
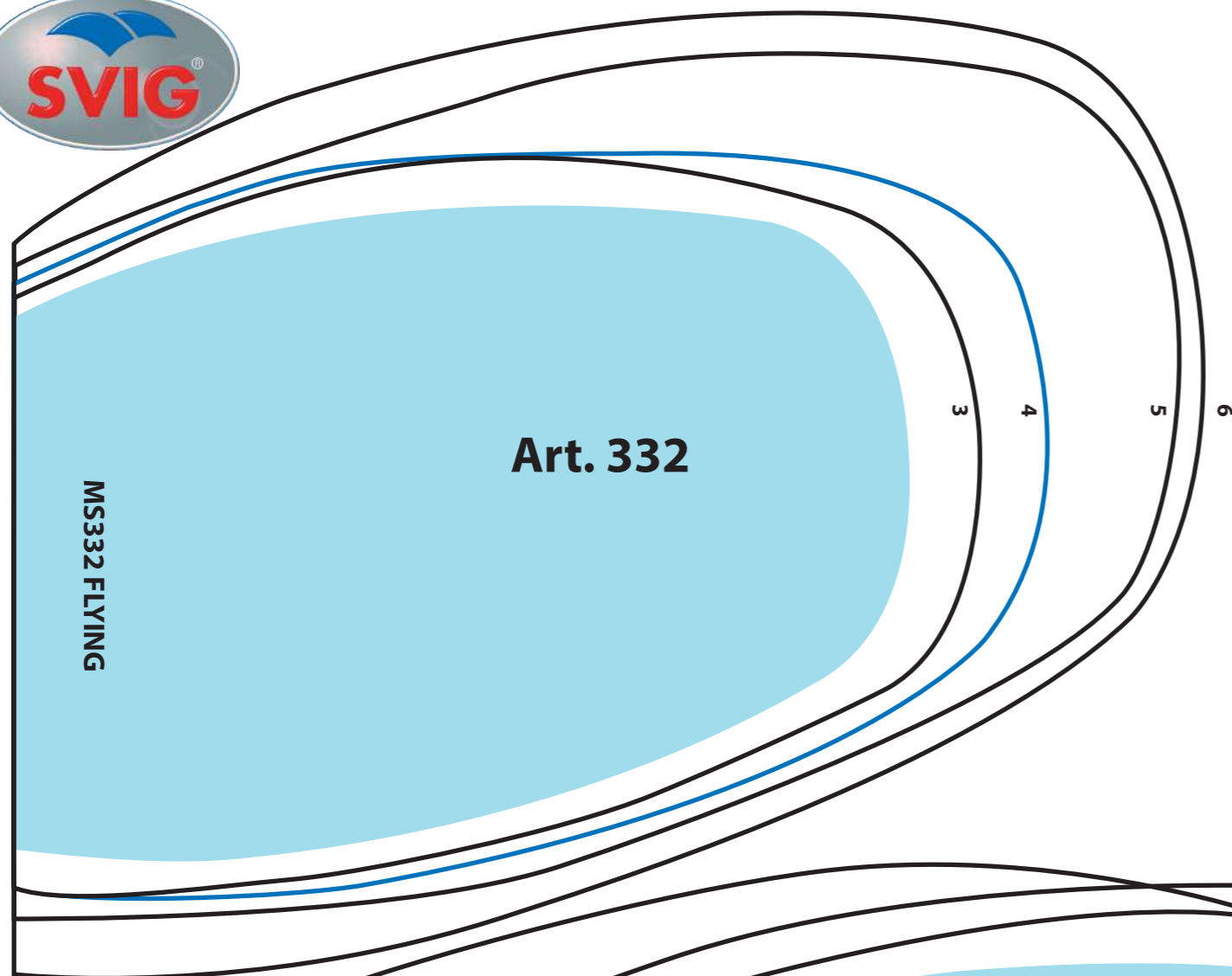














## SVIG since 1948:

Established in Vittorio Veneto (Treviso) in 1948, SVIG Srl is one of the main Italian firms specialized in the production of rubber and plastic articles for both shoe repair and orthopaedics.

SVIG registered office is set in Genova, while its production is still based in Vittorio Veneto where it was originally founded. In 2006 Svig Srl together with Fratelli Barbieri Srl (MOVI® mark) joined F.B.G. Srl group: all together they offer a complete range of products for shoe care and shoe repair. The raw materials quality, a constant check of the production process and a dynamic and flexible team make SVIG Srl be highly appreciated and present in both home market and foreign trade.

Svig products are Made in Italy, in fact all the production phases take place in Vittorio Veneto.

## SVIG depuis 1948:

La Société SVIG, fondée à Vittorio Veneto (Treviso) en 1948 est une entreprise Italienne spécialisée dans la fabrication de produits en caoutchouc et en plastique pour la réparation de la chaussure et pour l'orthopédie.

Le siège social de SVIG Srl se trouve à Genova mais l'usine reste dans la ville d'origine, Vittorio Veneto. Depuis 2006 SVIG Srl fait partie du Groupe F.B.G. Srl avec la Société Fratelli Barbieri Srl (marque MOVI) et ensemble elles offrent une gamme complète de produits pour la réparation et le soin de la chaussure.

L'emploi de matières premières de haute qualité, le contrôle rigoureux du cycle de production et l'attention constante du team SVIG aux exigences des clients font que les produits SVIG sont de plus en plus appréciés dans le monde entier.

Les produits SVIG sont Made in Italy, tous les cycles de production sont effectués dans l'usine Italienne de Vittorio Veneto.

## SVIG seit 1948:

Gegründet 1948 in Vittorio Veneto (Treviso), ist SVIGSrl ein der wichtigsten italienischen Herstellern von Gummi und Kunststoffschuhkomponenten für die Schuhreparatur und Orthopädie.

SVIG Verwaltung ist in Genua, während seine Erzeugung liegt in Vittorio Veneto, die ursprüngliche Stadt.

Svig Srl zusammen mit Fratelli Barbieri Srl (MOVI® Marke) gehören zu FBG Srl Gruppe seit 2006; alle zusammen bieten sie eine vollständige Auswahl von Produkten für die Fußpflege und Schuhreparatur.

Die Rohstoffqualität, eine ständige Kontrolle des Produktionsprozesses und ein dynamisches und flexibles Team machen SVIG Srl eine sehr geschätzte Firma in beiden Heimmarkt und Außenhandel. Svig Produkte sind Made in Italy, tatsächlich alle die Erzeugungsphasen finden statt in Vittorio Veneto.



## SVIG dal 1948:

SVIG Srl, fondata a Vittorio Veneto (Treviso) nel 1948, è una delle principali ditte italiane produttrici di articoli in gomma e plastica per calzature, sia per la riparazione sia per l'ortopedia.

La sede legale di SVIG è a Genova, mentre quella produttiva rimane nella città d'origine, Vittorio Veneto.

Dal 2006 SVIG Srl entra a far parte del gruppo F.B.G. Srl con la Fratelli Barbieri Srl (marchio MOVI®): insieme, offrono tutta la gamma dei prodotti per la cura del piede e per la riparazione delle calzature.

La qualità delle materie prime impiegate, il costante controllo del processo produttivo, la dinamicità e flessibilità del team hanno portato SVIG Srl ad essere un'azienda fortemente apprezzata e presente sia nel mercato interno sia nei principali mercati esteri.

Il nostro prodotto è Made In Italy, in quanto tutte le fasi della lavorazione avvengono direttamente presso la nostra struttura, nessuna esclusa.



## SVIG Srl

Sede Legale / Registered Office

Siège social / Eingetragener Sitz

Via Luigi Canepa, 9/R 16165 GENOVA - Italy

Sede amministrativa e fabbrica / Administrative headquarters and factory

Siège administratif et usine / Verwaltungssitz und Fabrik

Via Abruzzo, 22 Z.I. 31029 VITTORIO VENETO (TV) - Italy

Tel +39 0438.940831

Fax 0438.940141

[www.svig.it](http://www.svig.it)

Email: [commerciale@svig.it](mailto:commerciale@svig.it)

[estero@svig.it](mailto:estero@svig.it)



Seguici sui nostri social!

Follow us on our social media!

Suivez-nous sur nos réseaux sociaux!

Folgen Sie uns auf unseren Social Media Kanälen!

