

Ortho Transferpapier 800 x 1000 mm Fr. 9.90

Anwendung

1. Stellen Sie sicher, dass der Kunststoff sauber und frei von Staub und Fett ist.
2. Schneiden Sie ein Stück Transferpapier zu, das etwas größer als Ihre Kunststoffplatte ist, damit es sich anschliessend leichter entfernen lässt.
3. Erhitzen Sie den Kunststoff, bis er vollständig transparent wird und die Oberflächentemperatur bei 190°C liegt (lassen Sie das Transferpapier auf dem Ofen liegen, während Sie den Kunststoff erhitzen, somit wird die Freisetzung der Druckfarbe unterstützt).
4. Bringen Sie das Transferpapier mit dem Motiv nach unten an, indem Sie an einem Ende der Kunststoffplatte beginnen und arbeiten Sie sich allmählich zum anderen Ende vor. Um Luftblasen zu vermeiden, streichen Sie mit Ihrer anderen behandschuhten Hand kontinuierlich gegen den Kunststoff.
5. Sobald das Transferpapier aufgetragen und geglättet ist, lassen Sie die Kunststoffplatte mit dem Transferpapier bei geschlossener Ofentür 20-25 Sekunden im Ofen.
6. Ziehen Sie nach dieser Zeit das Transferpapier von einer Kante ab, bis es vollständig entfernt ist und die Druckfarbe im Kunststoff verbleibt.
7. Verformen Sie den Kunststoff wie gewohnt.



Die obigen Anweisungen gelten für die Verwendung mit Copolymer Polypropylen, Homopolymer Polypropylen und Modifiziertes Homopolymer Polypropylen.

Silikontrennmittel ist nicht erforderlich, aber optional.

Wenn Sie jedoch Polyethylen (niedriger Dichte) verwenden, die niedrigere Temperaturen erfordern, kann es notwendig sein, ein Silikontrennmittel zu verwenden, da das Transferpapier kleben könnte.

Bitte beachten Sie, dass bei Verwendung von Silikontrennmittel die Motive möglicherweise nicht mehr so hell oder scharf erscheinen wie ohne.



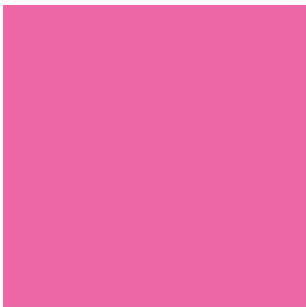
Rot



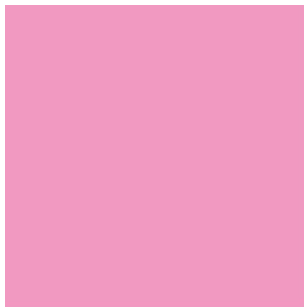
Gelb



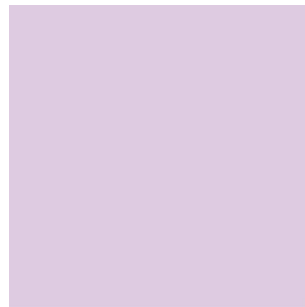
Violett



Pink



Rosa



Lila



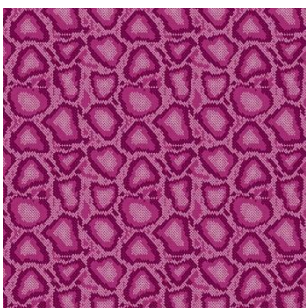
Grün



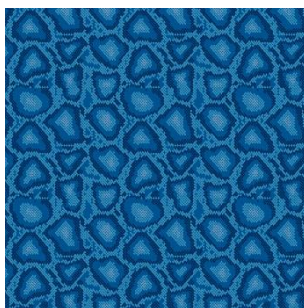
Blau



Schwarz



Snakeskin pink



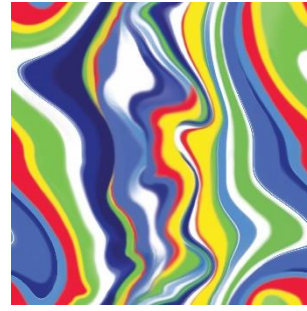
Snakeskin blue



Swirl pastel



Swirl orange



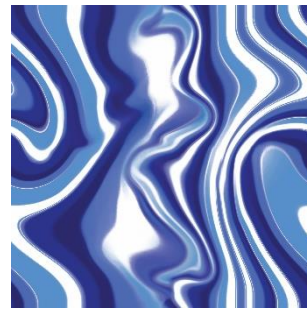
Swirl multi



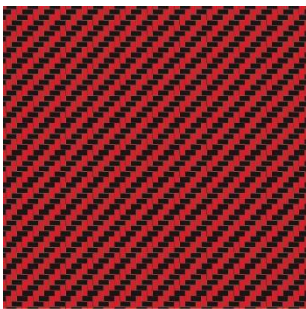
Swirl türkis



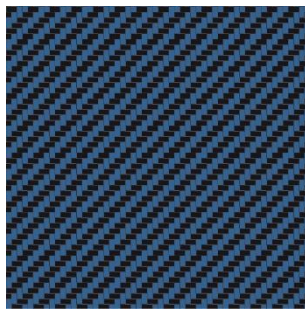
Swirl pink



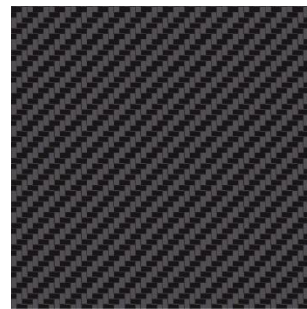
Swirl blau



Carbon rot



Carbon blau



Carbon schwarz



Sky by night



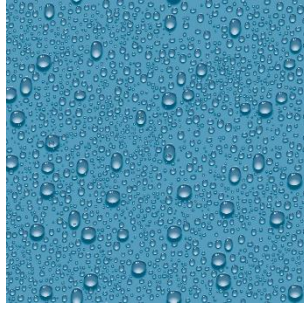
Camo blau



Camo schwarz



Denim



Raindrops blue



Jolly roger



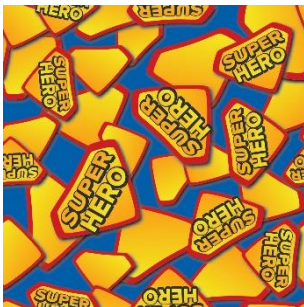
Leopard



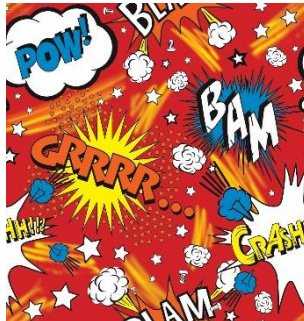
Fussball rot



Fussball blau



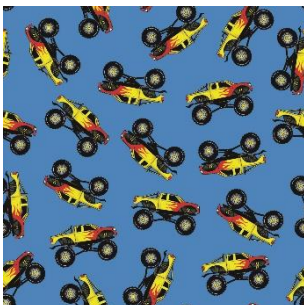
Super shields



Cartoon red



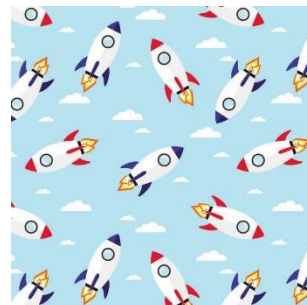
Transit blue



Monstertruck blue



Astro blue



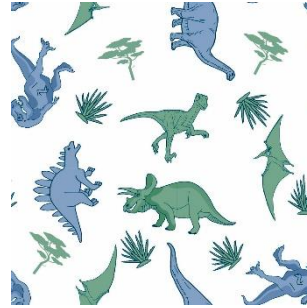
Rockets



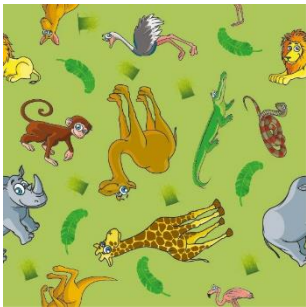
Sea creatures blue



Dolphins



Dinosaurs



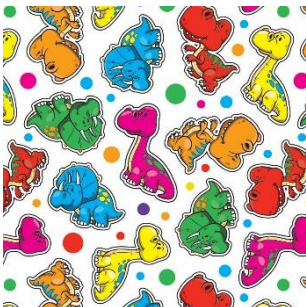
Safari green



Bambi



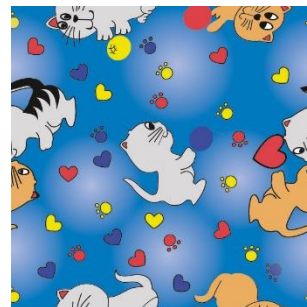
Coloured owls



Coloured dinosaurs



Happy flowers



Kissing cats



Hearts red/pink



Peace and Love



Candy hearts



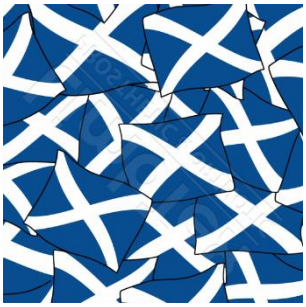
Princess



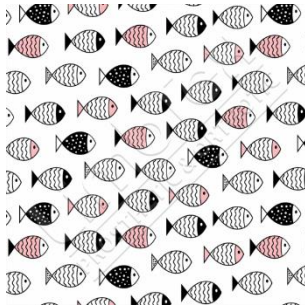
Butterflies lilac



Horses



Scottish Saltire



Baby Fish Pink



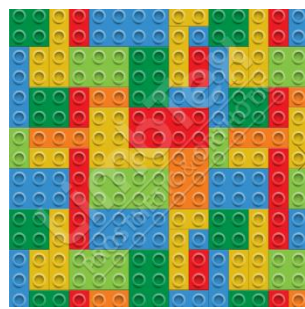
The Masked Hero



Spidey Small



Ice Hockey



Building blocks

Sparkle

Sparkle Stockinettes

2m x 8cm / 10cm / 12cm / 15cm Fr. ab 18.90

Dies ist unser einzigartiges Sortiment an Strümpfen, die mit Lurex-Garnen und Folie für den «Sparkle-Effekt» hergestellt werden.

Die Sparkle Stockinettes wurden von einer unabhängigen Prüfstelle auf Reißfestigkeit getestet und haben eine vergleichbare Festigkeit wie Perlon.

Das bedeutet, dass im Gegensatz zu anderen Stoffen die innere oder äußere Perlonschicht eines Prothesenschaftes durch eine doppelte Sparkle-Schicht ersetzt werden kann, was kein zusätzliches Gewicht und keine zusätzliche Dicke bedeutet und der Herstellungsprozess bleibt derselbe.

Diese Beschichtungen sind eine hervorragende Ergänzung zu den anderen verfügbaren Beschichtungen, welche schnell und kostengünstig zu verwenden sind.



Blau



Türkis



Pink



Silber



Gun Metal



Rot



Gold



Regenbogen

Lycra-Stoff Schlauch: Länge à 1,4 m

Breite: 15cm / 20cm / Fr. 22.90 / 26.90



Hierbei handelt es sich um Lycra-Schläuche, welche in 15 cm und 20 cm genäht wurden. Sie sind als dekorative Abschlusschicht für Prothesenschäfte gedacht und werden als letzte Schicht vor dem Ausgießen mit klarem Harz verwendet. Sie können auch in Silikon-Zwischenlagen, orthopädischen Vorrichtungen oder als kosmetischer Überzug über einem kosmetischen Gipsabdruck verwendet werden.



weiss



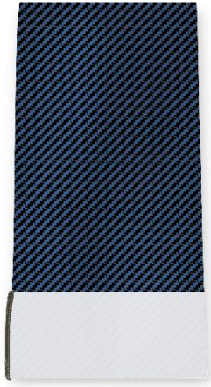
skin



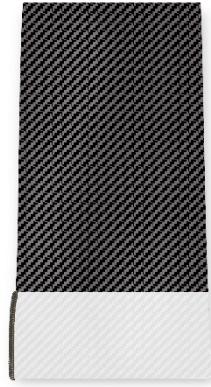
blau



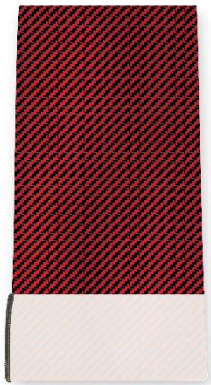
schwarz



carbon blau



carbon schwarz



carbon rot



blue wrapping



raindrops blue



swirl pink



swirl blau



camo blau



camo militär



Fussball rot



Fussball blau



Coloured owls



Princess



Transit blue



Safari green



Jolly Roger

CarbTex Gewebe Platten 1000x1000 mm Fr. 49.90

Artikel 250100 Lt

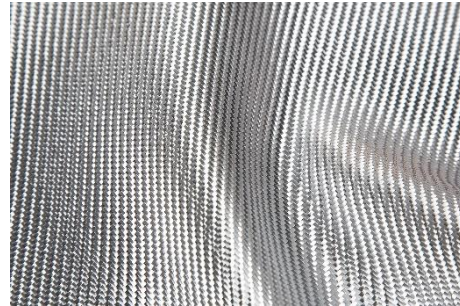


Dieses Material ist für die abschließende Veredelungsschicht, die den laminierten Fassungen ein Hightech-Finish verleihen soll.

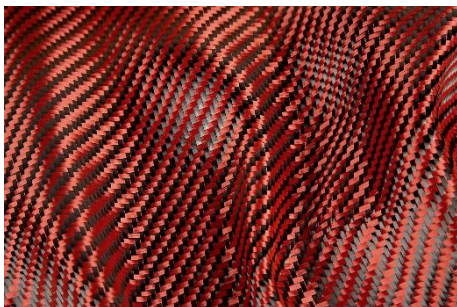
Es besteht aus einem **Carbonfaser-/Glasfasergemisch**, die mit *gefärbtem Polyester* gemischt sind.



Gelb



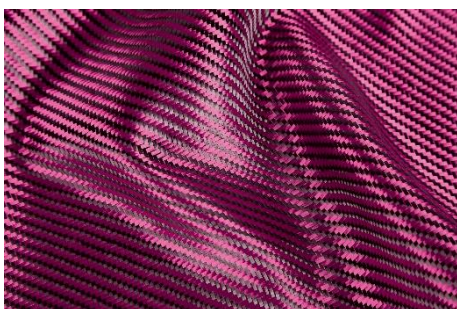
Silver



Rot



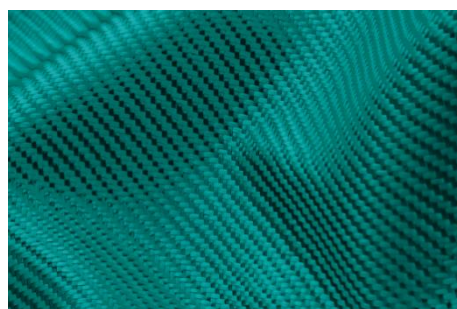
Violett



Pink



Blau



Grün

HANS Zbinden
AG|SA